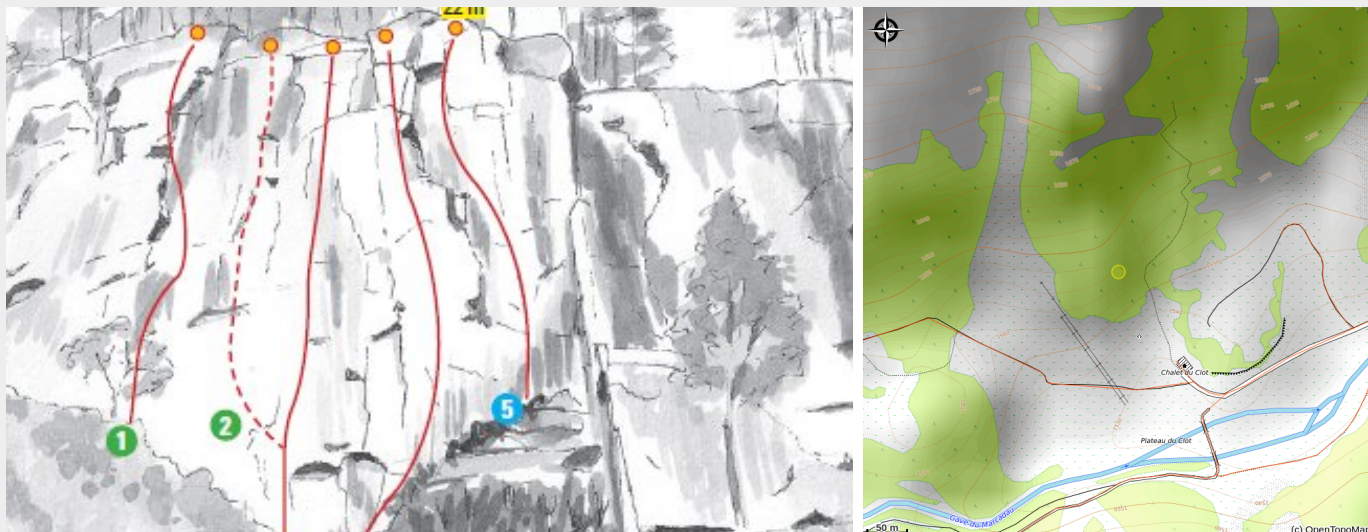


Pont d'Espagne - Secteur Iris

Cauterets



Situé au coeur du Parc National des Pyrénées, le Pont d'Espagne est un des sites majeurs du département.

Dans cet environnement unique et préservé, vous découvrirez de multiples secteurs aux voies et à l'équipement de qualité. Du bloc à la falaise école en passant par les grandes voies d'initiation tout ici est réuni pour faire de cet endroit un site d'escalade incontournable.

Infos pratiques

Catégorie : Escalade / Via Ferrata

Type d'Activités : Escalade

Description

Le Pont d'Espagne est un site d'escalade granitique d'exception qui réussit le tour de force de GENTiAnE réunir tout ce que l'on peut souhaiter trouver de mieux sur un site d'escalade d'initiation.

Possibilité de pratiquer l'escalade de bloc sur le plateau du Clot avec 57 passages de tous niveaux, 6 secteurs d'escalade sportive, 78 voies entre 3 et 7c dont une grande majorité de voies dans le 5+/6a ; et enfin, un secteur proposant 5 grandes voies d'initiation de 3 à 4 longueurs.

Sachant que tous ces différents secteurs ne se trouvent jamais à plus de 5 minutes les uns des autres, il est tout à fait imaginable de cumuler les trois types de pratique dans la même journée...

Au Pont d'Espagne, on se laissera assez facilement prendre au jeu de l'escalade itinérante. On commence ici, on poursuit là ... chaque secteur possède son identité, une atmosphère qui lui est propre.

Par sa position stratégique au coeur du massif et sur le chemin de l'emblématique versant nord du Vignemale, le Pont d'Espagne a de tout temps été un lieu d'entraînement privilégié

où l'on venait parfaire ses techniques d'escalade avant d'aller se confronter à la haute montagne pyrénéenne. Certaines voies, parmi les classiques, furent les témoins immuables de cette longue et riche histoire du pyrénéisme dans un premier temps puis, par la suite, de l'avènement de l'escalade moderne telle que nous la pratiquons aujourd'hui.

Cette ancienneté du site explique d'une part le fait qu'un grand nombre de voies n'ait pas de nom et d'autre part la légère patine de certaines prises, résultat des assauts répétés de nos illustres anciens. Un morceau d'histoire plus à vénérer qu'à déplorer...

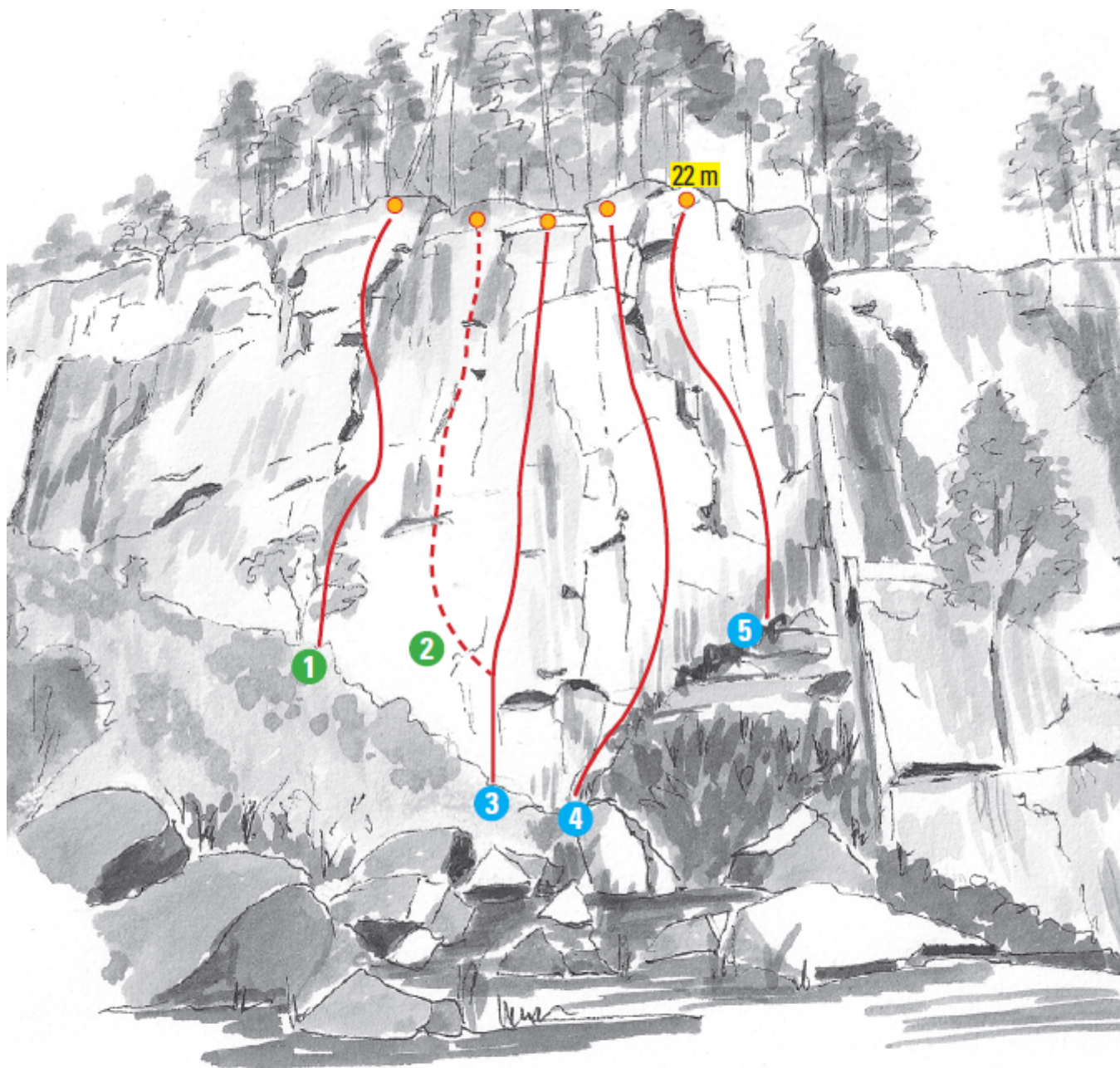
L'équipement a été en grande partie revu en 2001 et les ancrages sont en scellements ou goujons inox.

Rappelons que la situation à l'intérieur du Parc National des Pyrénées impose de respecter scrupuleusement les règles inhérentes à tous les Parcs nationaux, donc, ni déchets, ni

chiens, ni cueillette, ni bruit, etc.

L'altitude de 1 500 m permet de grimper une bonne partie de l'année : saison d'hiver exceptée (mi décembre à mi avril). L'été, le site est l'une des rares oasis de fraîcheur de la vallée et l'on appréciera tout particulièrement de grimper à l'ombre bienveillante des pins sylvestres. Enfin, les journées ensoleillées de mi-saisons, grâce à son orientation sud à flanc de montagne et sa position en sous-bois apportant une relative protection aux vents dominants, les conditions d'escalade pourront y être des plus agréables.

Secteur Gauche

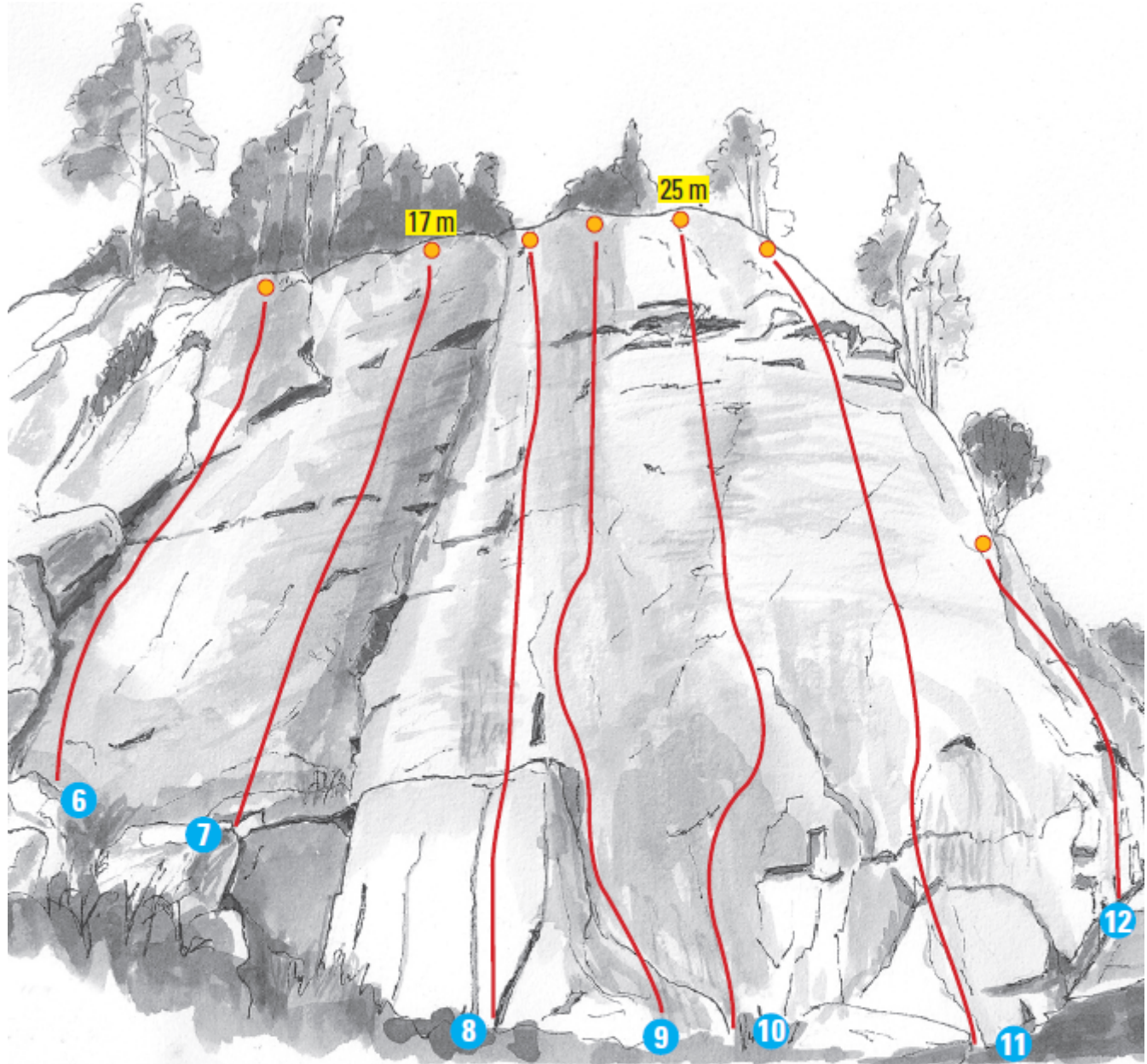


**Secteur
Iris gauche**

1	<i>Voie 1</i>	4+
2	<i>Voie 2</i>	5
3	<i>Voie 3</i>	5+
4	<i>Voie 4</i>	5+
5	<i>Voie 5</i>	5c

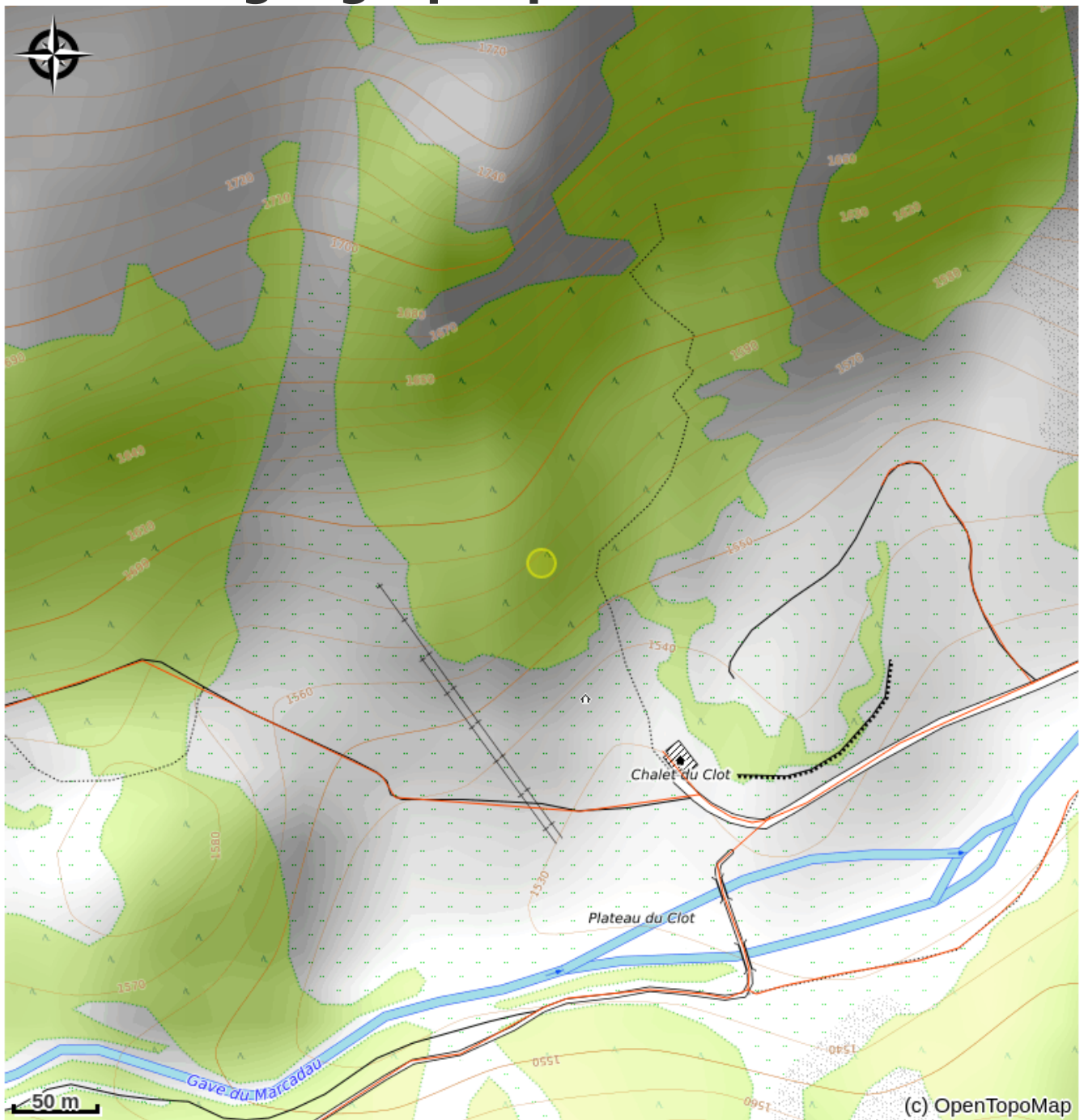
↑ 22 m

Secteur Droite



Secteur Iris droite	6	<i>Voie 6</i>	5c	
	7	<i>Voie 7</i>	5c	⌈ 17 m
	8	<i>Voie 8</i>	6a	
	9	<i>Voie 9</i>	5+	
	10	<i>Voie 10</i>	6b	⌈ 25 m
	11	<i>Voie 11</i>	6b	
	12	<i>Voie 12</i>	6b+	

Situation géographique



Toutes les informations pratiques

Informations pratiques

Depuis Pierrefitte-Nestalas, se rendre à Cauterets par la D920.

Poursuivre alors la route en direction du Pont d'Espagne jusqu'à son terminus (parking payant du Puntas).

A pied, suivre la route goudronnée qui s'élève en lacets en direction du plateau du Clot (8 min), enjamber d'un bond les cascades (par le pont), une fois arrivé sur le plateau (1 500 m) on aperçoit rapidement le secteur de bloc sur la droite puis le premier secteur d'initiation : Gentiane.

Contact