

Description

Accéder au site du Then :

Parking :

Au niveau du "pont Gros" au village de Marsous (commune d'Arrens-Marsous). Dans le village de Marsous, suivre en voiture le fléchage indiquant le centre équestre du Moulian et se garer avant ou après le pont enjambant le Gave d'Arrens (en veillant à ne pas gêner les accès aux prairies).

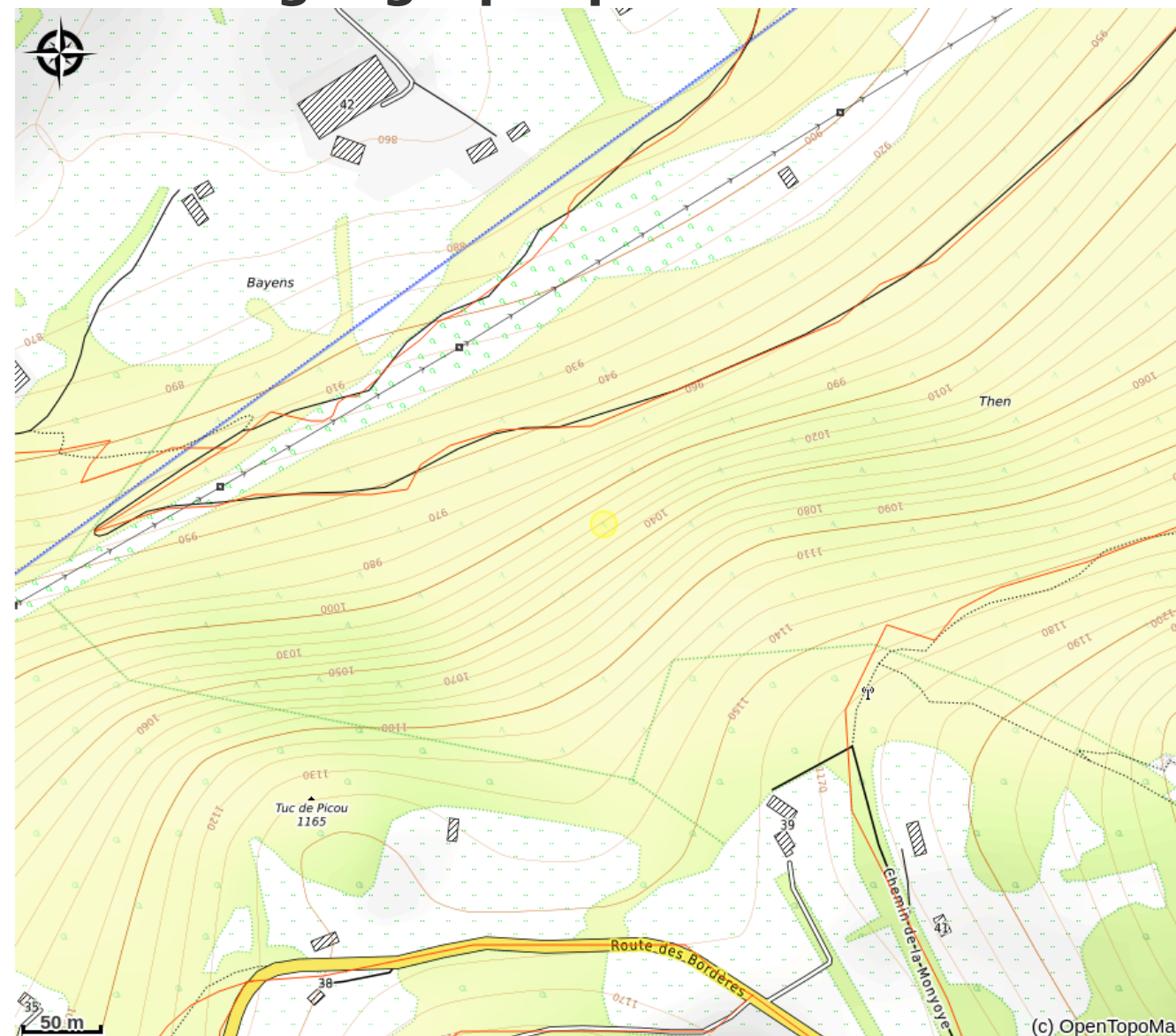
Marche d'approche depuis le parking :

Depuis le pont Gros, compter 35 min de marche pour atteindre le site du Then. Traverser le pont et immédiatement après, la piste se sépare en trois. Emprunter celle du milieu.

Après 350m, à une intersection à hauteur d'une grange, poursuivre en face sur le large sentier qui se dirige vers un bois de conifères.

Plus haut, en sous-bois, le chemin croise le sentier venant d'Arrens. Ignorer ce sentier et poursuivre en face en montant sur la large piste, qui après un virage en épingle rejoint l'entrée du site du Then.

Situation géographique



Pour une pratique en autonomie :

Les sites de via-ferrata et d'escalade du Then sont en accès libre, il n'y a pas d'accueil sur place.

Il est de votre responsabilité d'estimer, par tous les moyens à votre disposition, les risques que vous prenez en vous engageant dans les itinéraires proposés.

La pratique de ces activités en autonomie s'adresse à des pratiquants aguerris et maîtrisant les bases quant à la bonne utilisation du matériel d'escalade et aux techniques de sécurité.

Le port du casque est vivement recommandé.

Location de matériel :

Au village d'Arrens-Marsous, le bar-restaurant L'Apistomaque propose au public la location de kits complets (ou composés à la carte) d'équipements destinés à la pratique de la via-ferrata.

> **Informations :** L'Apistomaque 05 62 42 05 89

Pratiquer avec des professionnels :

Vous n'avez jamais pratiquer la via-ferrata ou l'escalade ?

Il est bon de faire appel à des professionnels qualifiés qui sauront vous initier en toute sécurité.

Vous trouverez la liste des guides et professionnels diplômés via le lien ci-dessous :

[Guides via-ferrata et escalade.](#)

Ou n'hésitez pas à contacter l'Office de Tourisme d'Arrens-Marsous : 05 62 97 49 49.

Les numéros utiles :

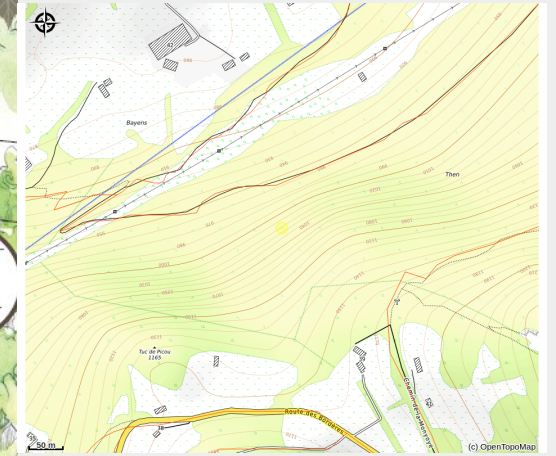
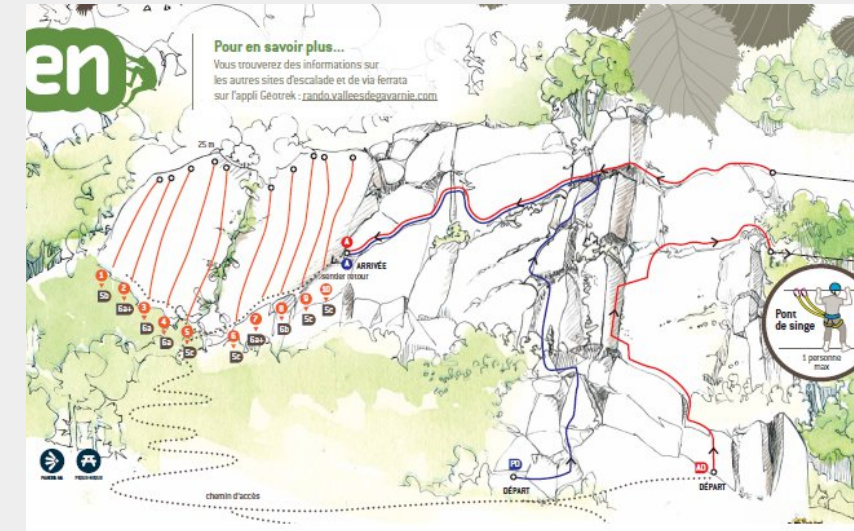
-Secours : 112

-Pour signaler un problème : suricate.fr

-Mairie d'Arrens-Marsous (gestionnaire de l'équipement) : 05 62 97 02 54

Escalade - Via Ferrata Falaise du Then

Val d'Azun



Bienvenue sur le site du Then !

Dix voies d'escalade et deux parcours de via ferrata vous emmènent à la découverte de cette paroi de rhyolithe équivalent volcanique du granite et de ses habitants végétaux et animaux.

Profitez de la fraîcheur d'un chemin d'accès facile, qui vous offrira une vue panoramique sur les bourgs de Marsous et d'Arrens.

Une fois bien équipés, vous évoluerez sur une falaise ombragée, en immersion dans la végétation.

Infos pratiques

Categorie : Escalade / Via Ferrata