

La montagne fleurie

Barèges - Tourmalet



La montagne fleurie (Julien Liron)



Une randonnée sur les hauteurs de Barèges, sur un versant improbable où un bon sentier rend pourtant la balade accessible, panoramique et variée.

Sur un versant abrupt et redouté en hiver pour ses avalanches, fort heureusement équipé d'ouvrages de protection, la randonnée estivale sur la montagne Fleurie s'appuie sur un sentier de grand confort ; il multiplie les lacets et s'affranchit totalement de la pente. Le gain de dénivelé permet alors de bénéficier d'un point de vue aérien sur la vallée du Bastan et jusqu'à Gavarnie. Si la forêt de protection est majoritaire, on pourra aussi découvrir une variété de flore notable, des prés de fauche de vallée aux estives d'altitude.

Infos pratiques

Pratique : A Pied

Durée : 4 h

Longueur : 11.4 km

Dénivelé positif : 719 m

Difficulté : Moyen

Type : Boucle

Thèmes : Flore, Forêt et sous-bois, Point de vue et paysages

Accessibilité : Chien autorisé en laisse, Départ accessible en transports publics

Itinéraire

Départ : Carrefour des Thermes, Barèges

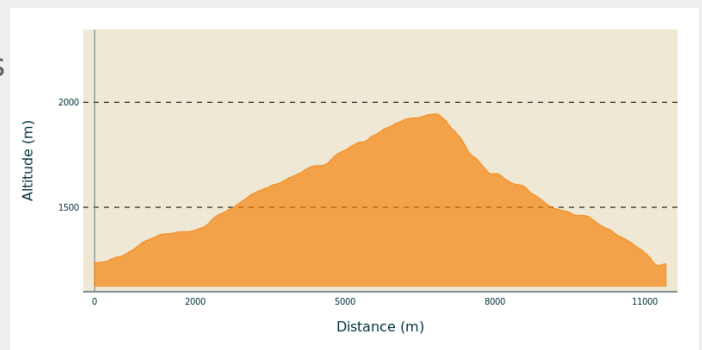
Arrivée : Carrefour des Thermes, Barèges

Balisage :  GR  PR

Communes : 1. Barèges

2. Sers

Profil altimétrique

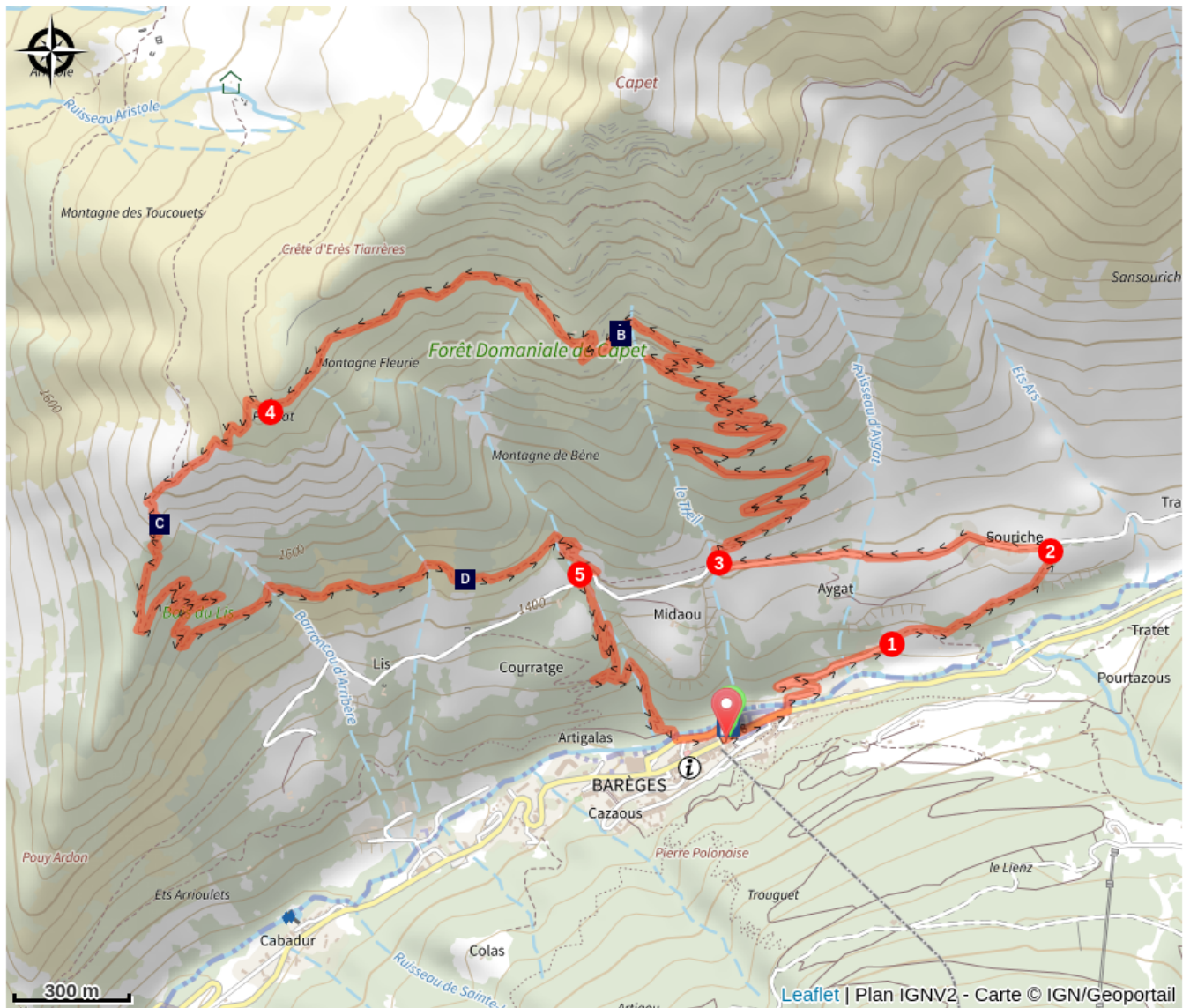


Altitude min 1222 m Altitude max 1945 m

Du carrefour des thermes de Barèges (1220 m), remonter la route du col du Tourmalet (entre thermes et caserne). 150 m après, emprunter à gauche le pont sur le Bastan et, sur l'autre rive, longer une résidence vers la droite. Suivre ensuite la petite route qui grimpe derrière la résidence.

1. En bout de route, prolonger tout droit sur un sentier le long d'un muret. Après une incursion boisée, il monte à gauche entre des prés fleuris.
2. A l'intersection en T avec un chemin carrossable, le suivre vers la gauche par le quartier des granges de Souriche. La piste monte ensuite à flanc de montagne.
3. Dans le ravin de Theil, le chemin décrit une courbe (1412 m) : abandonner ici le large chemin (et le balisage rouge et blanc) pour suivre désormais le sentier sur votre droite. Après quatre lacets dans les herbes hautes, il entre dans la forêt Domaniale du Capet et s'y élève longuement par de nombreux lacets. En partie haute, la forêt s'éclaircit et on découvre les ouvrages de protection contre les avalanches. Le sentier traverse maintenant tout le versant en pente douce.
4. Atteindre la crête occidentale de la montagne fleurie au lieu dit Pioulat (1941 m). Le point de vue y est remarquable. Débuter la descente en suivant le sentier en lacets sur l'autre versant, dans l'herbe. En revenant au plus près de la crête, le chemin entre ensuite dans le bois du Lis. Vers 1660 m, bien rester sur le sentier principal qui plonge à gauche dans le bois pour y décrire une nouvelle série de lacets, conclue par une longue traversée en balcon. Après avoir coupé le torrent de Midaou, le sentier descend enfin vers un chemin large.
5. Sur la piste, faire 30 m vers la droite pour trouver le départ d'un sentier en rive droite du ruisseau de Midaou. Descendre par ses lacets réguliers vers une intersection, où il faut bifurquer à gauche pour repasser en rive gauche. Déboucher plus bas sur un sentier horizontal : en le prenant vers la gauche, rejoindre la passerelle métallique sur le Bastan, donnant accès direct à Barèges.

Sur votre route...



- ✿ L'iris des Pyrénées (A)
- ✿ Le lis martagon (C)

- ✿ La renoncule (B)
- ✿ La scabieuse (D)

Toutes les informations pratiques

Recommandations

Période de praticabilité : à ne pratiquer qu'en l'absence de neige (risque avalancheux important en hiver).

Comment venir ?

Transports

- **Gare SNCF la plus proche :** LOURDES

- **Liaison par bus Lourdes > Barèges (village)**

Ligne de bus LIO n°965, circule toute l'année.

Descendre à l'arrêt de bus "Barèges - place du docteur Fourment".

[> Consulter les horaires](#)

Accès routier

De Luz-Saint-Sauveur à Barèges, emprunter la route du col du Tourmalet (D 918), jusqu'à rejoindre la station thermale. Traverser le village pour trouver un parking en face des thermes, en partie haute du bourg.

Parking conseillé

Parking des Thermes, Barèges

Accessibilité



Chien autorisé en laisse



Départ accessible en transports publics

i Lieux de renseignement

Office de Tourisme de Barèges

Place Urbain Cazaux, 65120 BAREGES

infotourisme@valleesdegavarnie.com

Tel : +33 (0)5 62 92 16 00

<https://www.valleesdegavarnie.com/ete/ma-destination/bareges-tourmalet-0>



Source

Topo-guide « Vallées du Pays toy à pied® »

Sur votre route...



❁ L'iris des Pyrénées (A)

L'iris des Pyrénées est une des plus belles espèces de la flore pyrénéenne. Plante vivace à bulbe, de taille moyenne (30-70 cm), elle porte deux fleurs de grande taille, bleu violacé vif au sommet de la tige. Cette espèce est caractéristique des pelouses bien exposées, ensoleillées et rocailliers, au niveau subalpin et montagnard, jusqu'à 2300 mètres d'altitude. Elle est endémique des Pyrénées et des Monts Cantabriques.



❁ La renoncule (B)

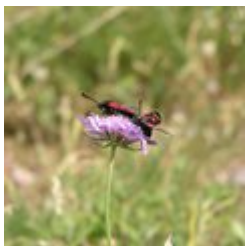
La renoncule est une fleur qui mesure entre 10 et 20 cm et elle est fleurie de mai à août. On la trouve principalement entre 1200 et 2400 mètres d'altitude.

Crédit : (c) R. Camviel - Parc national des Pyrénées. Renoncule



❁ Le lis martagon (C)

Le Lis martagon est une espèce remarquable et particulièrement attrayante des Pyrénées. Il s'épanouit dans des milieux variés, mais apprécie avant tout les ambiances fraîches, ouvertes, offertes par les couloirs d'avalanche. Sa taille est élevée et peut dépasser 1 mètre. Les fleurs sont assez grandes, penchées vers le sol et aux pétales retroussés à maturité, de couleur rose violacé ponctué de pourpre par grappe de 3 à 8.



❁ La scabieuse (D)

Les scabieuses font partie de la famille des dipsacacées. Leurs fleurs juchées tout en haut de longues tiges restent petites mais se voient de loin grâce à leurs couleurs gaies et à l'effet de masse qu'elles créent. Ce type de plantes pousse en touffes dressées très ramifiées avec un feuillage fin plus ou moins poilu et porté par des tiges grêles mais rigides. Les touffes montent entre 40 et 80 cm selon les espèces et variétés. Elles se développent dans les endroits ensoleillés, en sol léger bien drainé, même poreux.

Crédit : (c) R; Camviel - Parc national des Pyrénées. Scabieuse
