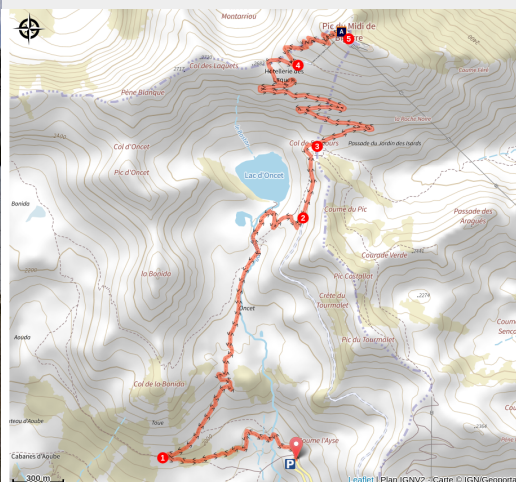


# Le pic du Midi de Bigorre

Barèges - Tourmalet



(P.Meyer)



L'ascension de l'un des sommets les plus emblématiques des Pyrénées, une montée à bord d'un vaisseau tourné vers le soleil et le ciel étoilé.

Un parking à près de 2000 m, un accès par un bon sentier dans le vallon d'Oncet et un assaut final grandement facilité par une large piste, la randonnée vers le pic du Midi de Bigorre nous ferait presque oublier que nous évoluons en altitude. Pourtant, ce vaisseau des étoiles et son observatoire astronomique, sommet phare du massif pyrénéen, paraissait comme invincible vu de la plaine. Sans négliger son caractère très montagnard, profitez alors sans relâche de son exceptionnel panorama.

## Infos pratiques

Pratique : A Pied

Durée : 5 h

Longueur : 14.7 km

Dénivelé positif : 893 m

Difficulté : Moyen

Type : Aller-retour

Thèmes : Cols et Sommets

Accessibilité : Chien autorisé en laisse

# Itinéraire

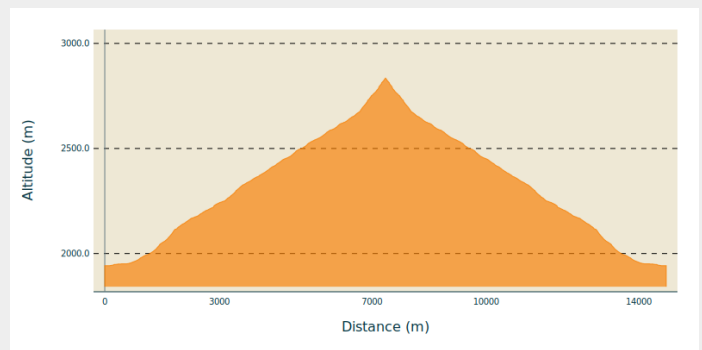
**Départ** : Virage de Toue, route du col du Tourmalet, Barèges

**Arrivée** : Virage de Toue, route du col du Tourmalet, Barèges

**Balisage** :  GR  PR

**Communes** : 1. Sers  
2. Bagnères-de-Bigorre

## Profil altimétrique



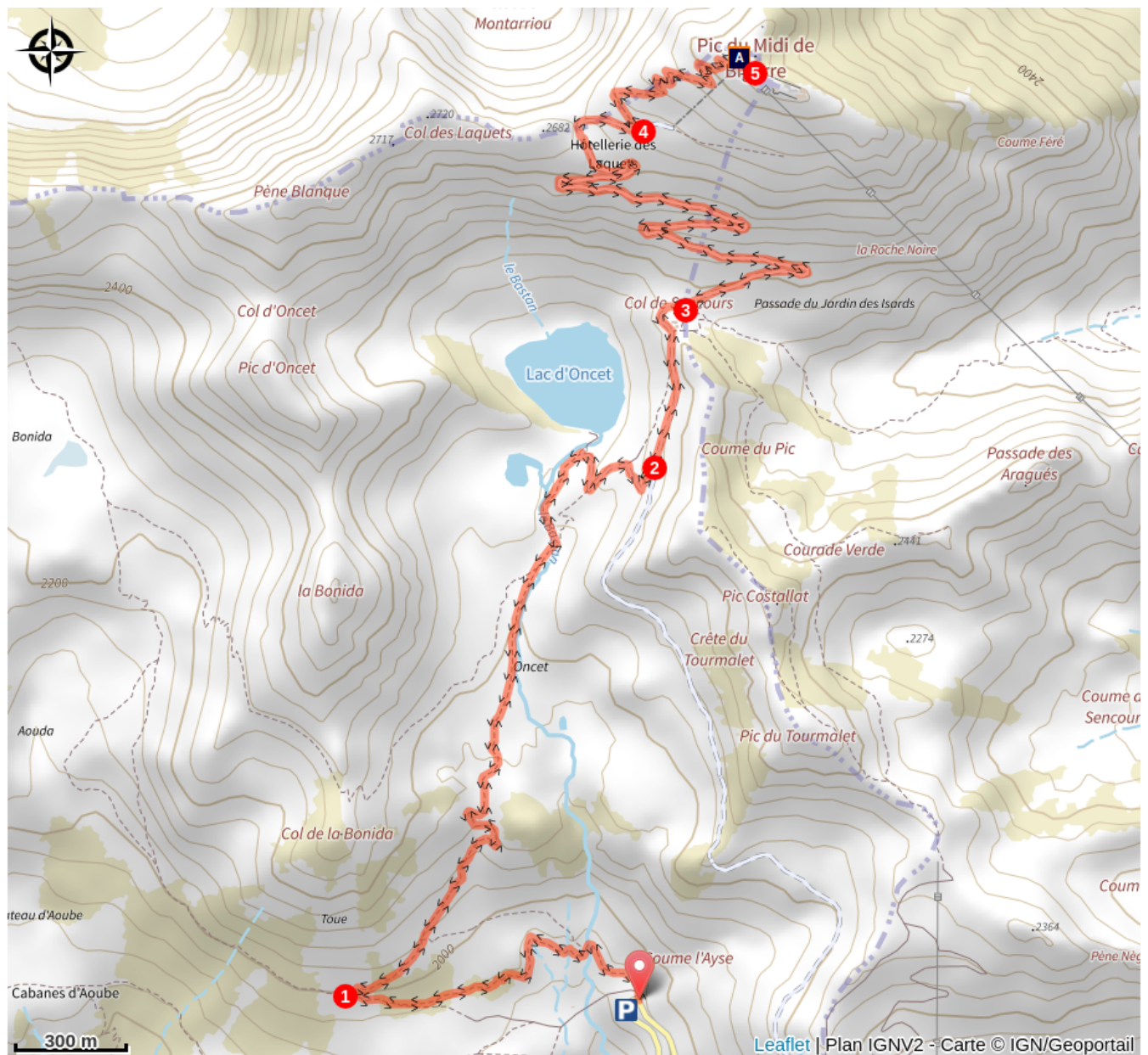
Altitude min 1942 m Altitude max 2835 m

Du virage de Toue (1944 m), suivre à gauche de la route le sentier horizontal qui traverse nettement au-dessus du replat de la cabane pastorale éponyme. Il coupe le lit de plusieurs ruisselets puis progresse vers l'ouest jusqu'à atteindre une intersection de sentiers (1970 m).

1. Continuer sur le sentier en face, balisé en rouge et blanc. Parvenus à une seconde intersection (2000 m), bifurquer à droite et poursuivre avec le GR® qui grimpe régulièrement à flanc de versant. Quelques lacets sont utiles pour remonter une combe et franchir un ressaut (2140 m), d'où la vue sur le Pic est saisissante. Poursuivre tout droit sur un vaste replat herbeux, puis au fond du vallon dessiné par le ruisseau d'Oncet. Plus haut (2225 m), traverser le ruisseau puis continuer à le suivre sur la rive opposée (ignorer un sentier raide à droite).
2. Parvenir ainsi à une intersection avec un chemin plus large (2250 m), quelques dizaines de mètres avant d'atteindre le **lac d'Oncet**. Remonter ce chemin à droite, pour rejoindre une piste carrossable qu'il convient de suivre vers la gauche, en dominant le lac d'Oncet.
3. Des ruines annoncent votre arrivée **au col de Sencours (2379 m)**, progresser longuement sur la large piste en face (laisser le GR® basculer à droite dans la Coume du Pic); elle gravit le versant sud du Pic en décrivant cinq larges lacets. Au-dessus des ruines de l'hôtellerie des Laquets, la piste décrit encore un virage et parvient à une intersection (2661 m).
4. Quitter le chemin carrossable pour un sentier sur la gauche ; grimper ainsi dans les éboulis de rocaille brune, là aussi en plusieurs courts virages, pour vous rapprocher de l'observatoire.
5. **Pic du Midi de Bigorre (2877 m)** (accès piéton payant à la terrasse) ; une billetterie permet d'accéder à la terrasse touristique et au musée.

> Le retour s'effectuera par le même itinéraire.

# Sur votre route...



 L'observatoire actuel du Pic du Midi  
(A)

# Toutes les informations pratiques

## **Recommandations**

### - **Difficultés :**

Itinéraire à n'entreprendre qu'en l'absence de neige (en saison estivale). Itinéraire sans grande difficulté technique mais constamment en altitude, donc éviter les jours de brouillard ou de vent et prévoir des vêtements chauds pour le sommet.

### - **Accès piéton au Pic du Midi (payant) :**

Une billetterie permet d'accéder à la terrasse touristique du Pic du Midi et son musée et aux toilettes.

[> En savoir plus](#)

### - **Accès aux chiens :**

Les chiens sont autorisés sur l'itinéraire mais sont interdits dans l'enceinte du Pic du Midi (terrasse et musée).

## **Comment venir ?**

### Accès routier

A Barèges, suivre la route du col du Tourmalet (D 918) sur une dizaine de kilomètres. La route décrit une longue traversée sous des remontées mécaniques et atteint, juste après la borne 39, le virage en épingle de Toue. Se garer ici.

**ATTENTION :** la route du col du Tourmalet est fermée en hiver et une partie du printemps.

[> Connaître l'état d'ouverture de la route](#)

### Parking conseillé

Virage de Toue, route du col du Tourmalet, Barèges

## **Accessibilité**

---



Chien autorisé en laisse

## ***i* Lieux de renseignement**

### **Office de Tourisme de Barèges**

Place Urbain Cazaux, 65120 BAREGES

infotourisme@valleesdegavarnie.com

Tel : +33 (0)5 62 92 16 00

<https://www.valleesdegavarnie.com/ete/ma-destination/bareges-tourmalet-0>



## **Source**

Topo-guide « Lacs et sommets du Pays toy à pied® »

# Sur votre route...

---



## L'observatoire actuel du Pic du Midi (A)

Le Pic du Midi, c'est un lieu naturel majestueux mais c'est aussi une fantastique aventure humaine. Cette épopée commence dès le XVIIIème siècle lorsque des scientifiques tels que François de Plantade, Monge ou D'Arcet commencent à y effectuer des mesures atmosphériques et observations astronomiques. C'est en 1870 que démarre la construction de l'observatoire, dont les premiers bâtiments seront achevés une douzaine d'années plus tard. Les conditions extrêmes feront de ce projet scientifique un véritable défi pour tous ces hommes.