

Itinéraire

Départ : Col de Tramassel, Hautacam

Arrivée : Col de Tramassel, Hautacam

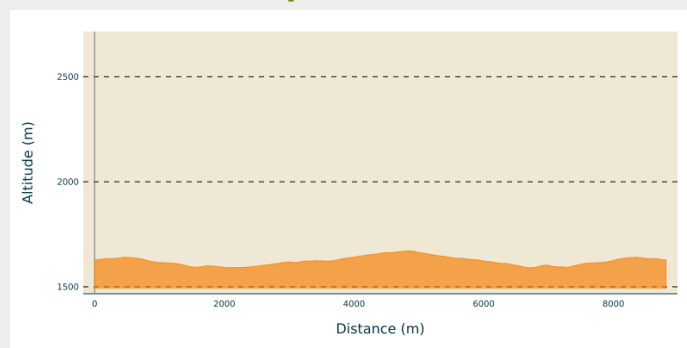
Balisage : — PR

Communes : 1. Beaucens

2. Gazost

3. Vier-Bordes

Profil altimétrique



Depuis le dernier virage (1630 m) précédant de 50 m le parking supérieur du col de Tramassel (snack-bar), emprunter le large chemin à flanc de montagne. Il progresse en balcon au-dessus de la vallée d'Argelès-Gazost, pour finir en légère descente.

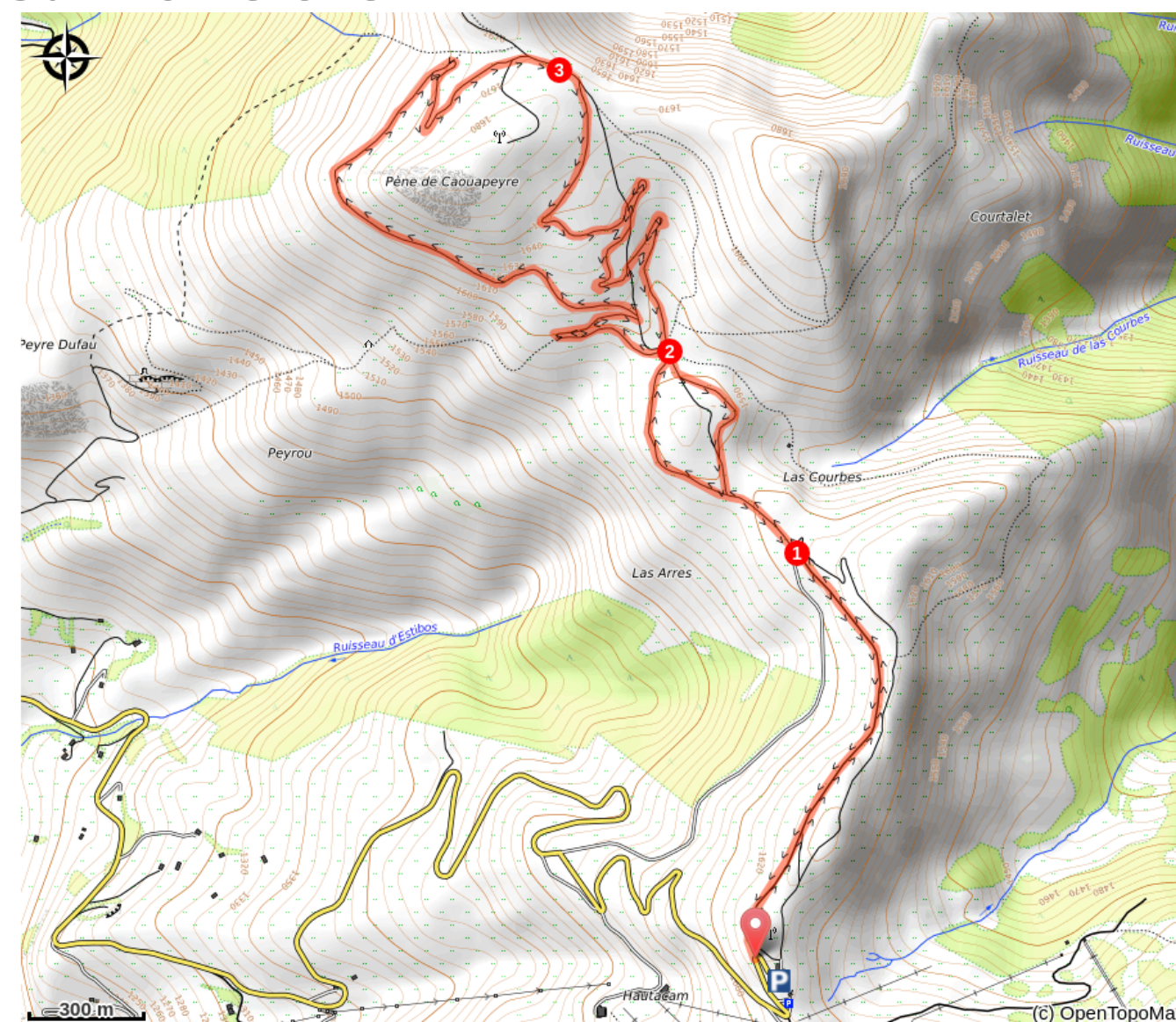
1. A l'intersection de route et chemins près d'un parc à bétail, descendre tout droit sur un nouveau chemin. 200 m après (barrière), choisir le chemin de gauche pour contourner une colline herbeuse.
2. Petit col et intersection de cinq chemins (1593 m) : opter pour le chemin le plus à gauche. Il décrit deux grands lacets en pente douce, puis traverse longuement vers la gauche (ouest) sous les antennes de la Pène de Caucipeyre. Point de vue remarquable, jusqu'à la Brèche de Roland. Le chemin passe ensuite sur le versant nord de la montagne, où il décrit deux nouveaux lacets ascendants.
3. Replat voisin d'une mare (1670 m), intersection en T : suivre le chemin vers la droite sur 150 m pour passer par un col (1666 m) et redescendre en direction du parking de Tramassel dans la large combe en face de vous (au choix, un chemin rectiligne et un autre en lacets). Retrouver ainsi le petit col du point **2**, où l'on prend cette fois le chemin de gauche pour éviter la bosse herbeuse. Revenir ainsi au point **1**.

Au parc à bétail, rentrer au col de Tramassel en empruntant le chemin de gauche, plus proche de la crête panoramique.

Variante :

Au point **3**, avant de rentrer, il est possible de partir à gauche (nord) par un large chemin en traversée jusqu'à la cabane des Sangliers, ou par un sentier proche de la crête jusqu'au sommet du pic de Hautacam (compter 45 min en plus aller et retour).

Sur votre chemin...



⚠️ Recommandations

- Itinéraire non balisé, mais évident à suivre par temps clair (éviter les jours de brouillard).
- Période de praticabilité : en l'absence de neige (domaine de ski de fond en hiver).
- Chiens tenus en laisse :
Vous êtes en zone pastorale, pour la quiétude des troupeaux les chiens doivent être tenus en laisse.

Comment venir ?

Accès routier

Depuis Argelès-Gazost, suivre la direction de la station du Hautacam (D 100), via Ayros-Arbouix et Artalens-Souin. Monter sur 15 km. Au milieu du grand parking de la station de ski, suivre à gauche la route qui monte au col de Tramassel.

Parking conseillé

Parking supérieur du col de Tramassel (snack), Hautacam

Accessibilité

 Chien autorisé  En famille

📍 Lieux de renseignement

Bureau d'Information Touristique d'Argelès-Gazost

15 Place de l'Hôtel de Ville, 65400 ARGELES GAZOST

infotourisme@valleesdegavarnie.com

Tel : +33 (0)5 62 97 00 25

<https://www.valleesdegavarnie.com/ete/ma-destination/vallee-d-argeles-gazost>

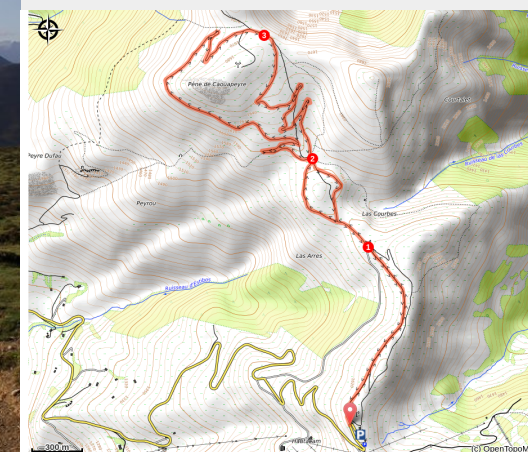


Les crêtes du Hautacam

Vallée d'Argelès-Gazost / Hautacam - Beaucens



Lumière matinale sur les estives du Hautacam ((c) Julien Liron)



La balade familiale par excellence, facile et panoramique sur les vallées de Gavarnie, à savourer un jour de beau temps.

Vaches, chevaux et brebis séjournent tout l'été sur la montagne du Hautacam. Sillonnant entre bruyères et genévriers, le bétail domestique arpente librement une estive toute en rondeurs et les fenêtres grandes ouvertes sur les vallées de Gavarnie. Car c'est bien l'atout majeur de cette promenade facile en altitude, son panorama grand format sur vallées et sommets du territoire, l'occasion de rêver à de futures découvertes en Val d'Azun, en vallée d'Argelès, de Cauterets ou de Gavarnie.

Infos pratiques

Pratique : A Pied

Durée : 2 h 30

Longueur : 8.8 km

Dénivelé positif : 164 m

Difficulté : Très Facile

Type : Boucle

Thèmes : Point de vue et paysages

Accessibilité : Chien autorisé, En famille

Source

Topo-guide « Les sentiers du Lavedan »