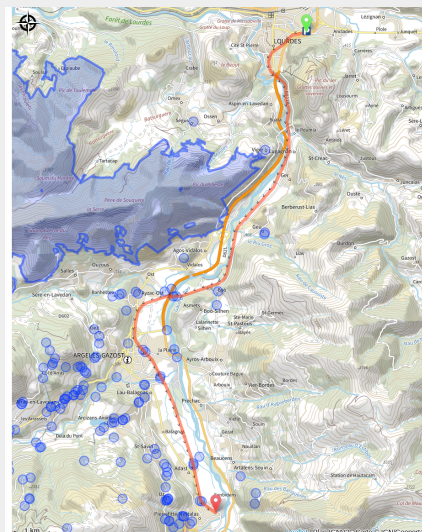


La voie verte des Gaves

Vallée d'Argelès-Gazost / Hautacam



(Antoine Garcia)



Cette ancienne ligne de chemin de fer réhabilitée en voie verte est un lieu idéal pour une petite balade familiale, à pied, en vélo ou en roller.

La voie verte des Gaves correspond au tracé de l'ancienne voie ferrée qui ralliait Lourdes à Soulom, désaffectée depuis 1992.

Réhabilité en 2000, ce linéaire est aujourd'hui une voie dédiée aux promeneurs à pied, aux cyclistes, aux rollers. Elle est également accessible aux personnes à mobilité réduite et aux poussettes.

De Lourdes à Pierrefitte-Nestalas, elle chemine de villages en villages, à travers les pâturages ou au bord du gave, sur une longueur de 18 km.

Dans chaque village traversé, vous trouverez un

Infos pratiques

Pratique : Cyclo

Durée : 1 h 30

Longueur : 18.7 km

Dénivelé positif : 126 m

Difficulté : Facile

Type : Aller-retour

Thèmes : Balade facile, Patrimoine et histoire, Point de vue et paysages

lieu de stationnement qui vous permettra d'y débiter votre balade. Que vous n'en fassiez que 500m ou l'intégralité, vous apprécierez cet itinéraire facile et bucolique.

Itinéraire

Départ : PIERREFITTE-NESTALAS

Arrivée : LOURDES

Communes : 1. Lourdes

2. Lugagnan

3. Ger

4. Geu

5. Agos-Vidalos

6. Boô-Silhen

7. Ayzac-Ost

8. Argelès-Gazost

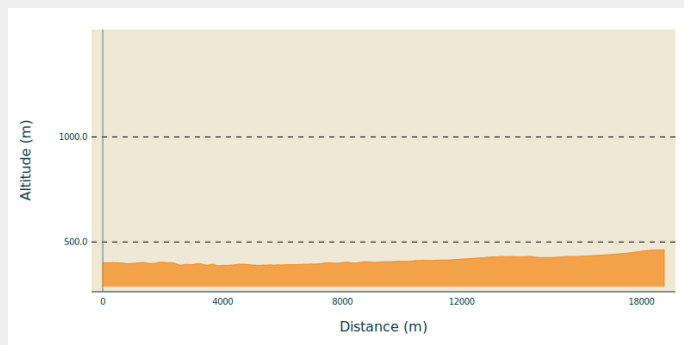
9. Lau-Balagnas

10. Saint-Savin

11. Adast

12. Pierrefitte-Nestaldas

Profil altimétrique

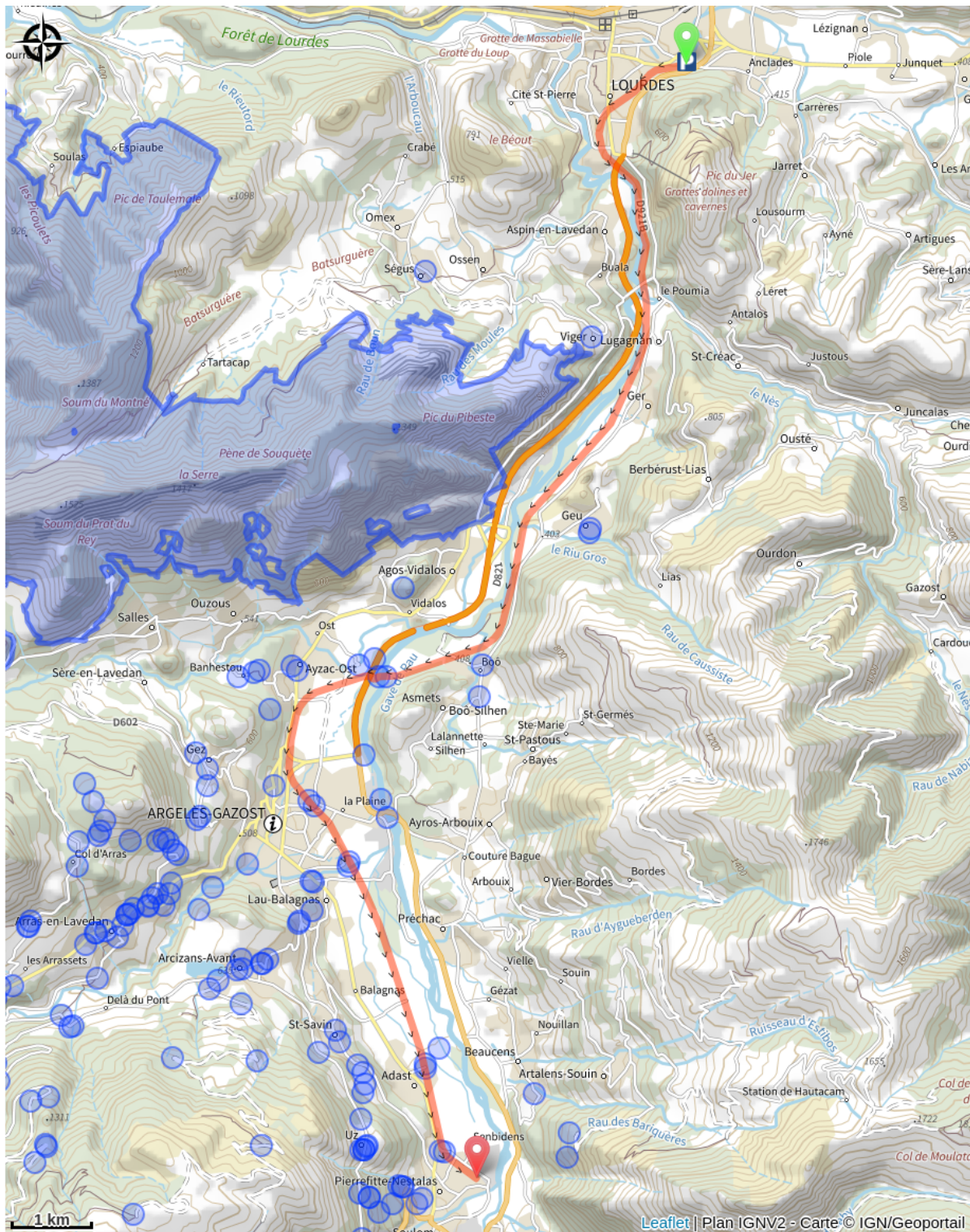


Altitude min 387 m Altitude max 463 m

Tout au long de ce parcours de 18km, des panneaux vous renseignent sur les villages que vous côtoyez et les services qu'ils vous proposent et vous offre de remarquables points de vue sur le Gave de Pau, les massifs du Hautacam et du Pibeste.

De part et d'autre de la Voie Verte, d'autres itinéraires vous permettent d'effectuer des boucles ou de gagner les grands cols. Un parcours 100 % nature, idéal pour la famille comme pour les sportifs.

Sur votre route...



Toutes les informations pratiques

Recommandations

- **Période conseillée** : praticable toute l'année.
- **Remarques** : itinéraire déconseillé aux cyclistes confirmés en période estivale (forte fréquentation).
Peut se faire dans les deux sens.
Itinéraire d'accès facile vers les grands cols.

Comment venir ?

Transports

Lignes de bus toute l'année desservant Lourdes, Argelès-Gazost et Pierrefitte-Nestalas.

Arrêts de bus le long de la voie verte à :

- Argelès-Gazost (ancienne gare)
- Pierrefitte-Nestalas (ancienne gare)

Parking conseillé

Pierrefitte-Nestalas / Argelès-Gazost / Lugagnan / Lourdes

Accessibilité

Accessible aux personnes à mobilité réduite.

Voie labellisée Tourisme et Handicap pour les quatre handicaps (moteur, visuel, auditif mental).

Zones de sensibilité environnementale

Le long de votre itinéraire, vous allez traverser des zones de sensibilité liées à la présence d'une espèce ou d'un milieu particulier. Dans ces zones, un comportement adapté permet de contribuer à leur préservation. Pour plus d'informations détaillées, des fiches spécifiques sont accessibles pour chaque zone.

Réserve naturelle régionale du massif du Pibeste-Aoulhet

Période de sensibilité : Janvier, Février, Mars, Avril, Mai, Juin, Juillet, Août, Septembre, Octobre, Novembre, Décembre

Contact :

Réserve naturelle régionale du Pibeste-Aoulhet
2bis avenue du Lavedan 65400 Agos-Vidalos

Tél. : 05 62 97 14 55

Mail : accueil@nr-pibeste-aoulhet.com
www.nr-pibeste-aoulhet.com

Avec plus de 5100 hectares d'espaces protégés, la Réserve naturelle régionale du Pibeste-Aoulhet (RNR) est **la plus vaste de France métropolitaine**. Véritable joyau de biodiversité, elle abrite une variété surprenante de milieux naturels et d'espèces animales et végétales. En observant le ciel, on s'émerveille du vol du percnoptère d'Égypte, du vautour fauve, du gypaète barbu ou encore du milan royal. Sur un sommet, on rencontre un isard, un mouflon, au détour d'une rivière se cachent un desman des Pyrénées, un calotriton...

Les versants de la réserve présentent des **milieux naturels différents** : côté Sud, des grandes prairies et des falaises arides, côté Nord, des vastes forêts sauvages et de la végétation luxuriante à l'ambiance "forêt vierge"... Les richesses de ces paysages émerveilleront les randonneurs attentifs ; les beautés du Pibeste-Aoulhet ne se découvrent qu'à pied grâce à un réseau de près de 100 km de sentiers balisés.

Liberté se conjugue avec responsabilité. La réserve naturelle est un espace naturel non aménagé, ce qui implique de votre part la plus grande prudence. Dans un souci de préservation, **la réserve est soumise à une réglementation que nous vous demandons de respecter : chiens tenus obligatoirement en laisse, interdiction de cueillir des végétaux, d'allumer des feux, bivouac autorisé de 20h à 8h...**

***i* Lieux de renseignement**

Office de Tourisme d'Argelès-Gazost

15 Place de la République, 65400

ARGELES GAZOST

infotourisme@valleesdegavarnie.com

Tel : +33 (0)5 62 97 00 25

<https://www.valleesdegavarnie.com/ete/ma-destination/vallee-d-argeles-gazost>

