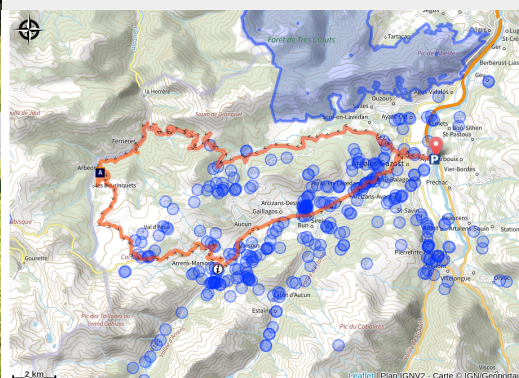


# Col du Soulor, par le col des Spandelles

Vallée d'Argelès-Gazost / Hautacam



Une jolie variante qui vous permettra d'atteindre le Col du Soulor! Le Col d'Aubisque vous tendra également les bras...

Généralement gravi par son versant ouest depuis Arrens-Marsous, cet itinéraire est une variante sportive pour atteindre le Col du Soulor par son versant Nord, en passant par le Col des Spandelles.

## Infos pratiques

Pratique : Cyclo

Durée : 4 h 30

Longueur : 62.4 km

Dénivelé positif : 1949 m

Difficulté : Très difficile

Type : Boucle

Thèmes : Cols et Sommets

# Itinéraire

**Départ** : Argelès-Gazost

**Arrivée** : Argelès-Gazost

**Communes** : 1. Argelès-Gazost

2. Gez

3. Sère-en-Lavedan

4. Arras-en-Lavedan

5. Arcizans-Dessus

6. Gaillagos

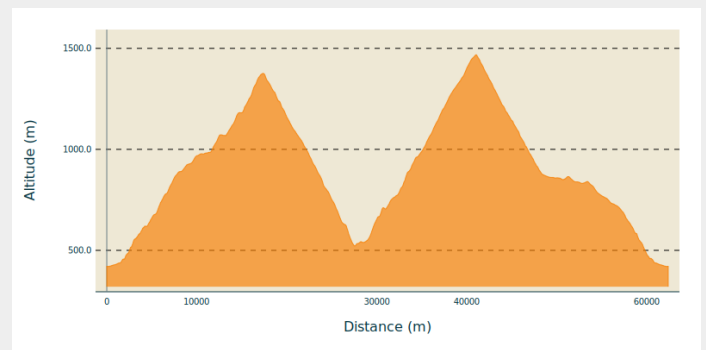
7. Aucun

8. Ferrières

9. Arbéost

10. Arrens-Marsous

## Profil altimétrique



Altitude min 420 m Altitude max 1468 m

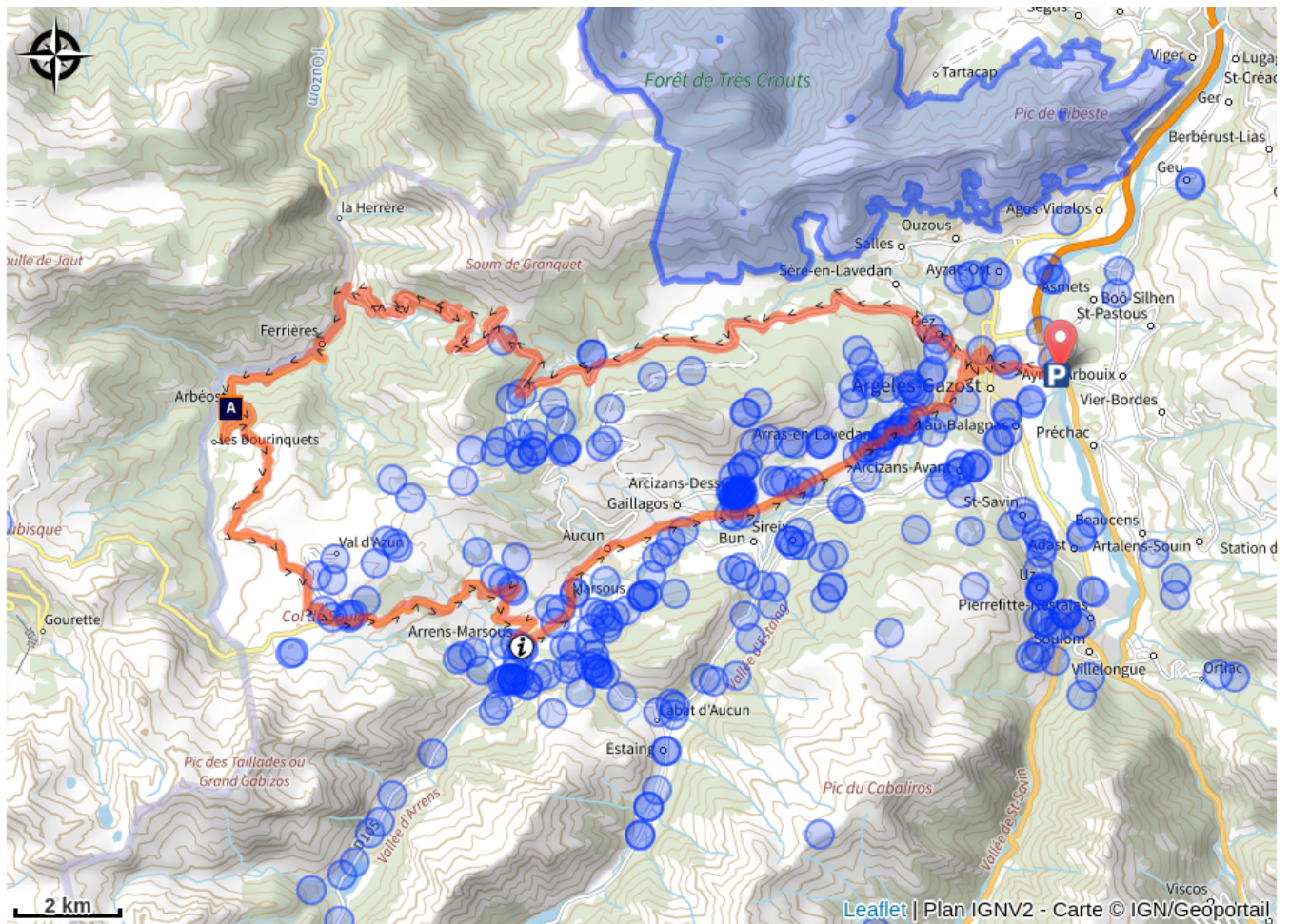
Voici un itinéraire méconnu mais sportif pour atteindre le col du Soulor. L'étape commence très fort avec la montée en forêt du Col des Spandelles depuis la Vallée du Bergons.


Court répit avant d'attaquer le Soulor, vous profitez alors des charmes de la vallée secrète de l'Ouzoum, connue pour son exploitation de minerai de fer à Ferrières au siècle dernier.

Après 13 km de montée musclée, vous profitez de la vue depuis le Col du Soulor gravi et gagné pour la première fois en 1912 lors du Tour de France.

La beauté du Val d'Azun récompensera vos efforts comme la dégustation des fromages de la vallée qui en font la réputation.

# Sur votre route...



 Chambres d'hôtes Mountain view escapes (A)

# Toutes les informations pratiques

## ⚠️ Recommandations

- **Période conseillée** : de mai à novembre (selon les chutes de neige).  
Route des Spandelles non déneigée en hiver.

- **Braquets** : du 39x27 au 34x25.

- **Jalonnement kilométrique** : de Ferrières au Col du Soulor.

- **Quelques chiffres** :

**Col de Spandelles (1378 m)** : 1° catégorie (depuis Argelès-Gazost).

**Col du Soulor (1474 m)** : 1° catégorie (depuis Ferrières) - pente moyenne de 8 % et pente maximale de 9 %.

- **ATTENTION - PATOU** :

Le col du Soulor est une zone pastorale où les troupeaux évoluent en liberté. Vous pouvez, même sur la route, être amenés à croiser des chiens de protection de troupeaux (patous) : **en vélo, si le chien de protection vous approche, vous devez impérativement vous arrêter et descendre du vélo**, le temps que le chien vous identifie.

**VIDEO** : [comment se comporter face à un patou en vélo.](#)

## Comment venir ?

Parking conseillé

Argelès-Gazost, parking du Tilhos (aire de covoiturage)

## 📍 Lieux de renseignement

**Office de Tourisme et Maison du Parc national d'Arrens-Marsous**

1 Place du Val d'Azun, 65400 ARRENS-MARSOUS

infotourisme@valleesdegavarnie.com

Tel : 05 62 97 49 49

<https://www.valleesdegavarnie.com/ete/ma-destination/val-d-azun>



# Sur votre route...

---



## Chambres d'hôtes Mountain view escapes (A)

### **Chambres d'hôtes Mountain view escapes**

situées dans le village d'Arbéost.

Trois chambres disponibles (capacité d'accueil de 9 pers.).

Propose Nuitée + Petit déjeuner et repas du soir (table d'hôtes pour les clients des chambres uniquement).

### **Chez Rich et Kelly Connor.**

5 rue des Cadets à Arbéost.

**Tél. :** 07 45 38 45 08 / **Mail :**

mountainviewescapes13@gmail.com

> [En savoir plus](#)

Crédit : (c) Mountain view escapes