

# Circuit VTT n°7 - Vallée de Luz - La boucle de Viscos

Vallée de Luz-Saint-Sauveur



Superbe descente en sous-bois



**Ce circuit sportif vous promet une descente raide et technique.**

Choisir la boucle de Viscos, c'est s'offrir un belvédère de 1er choix sur le bassin de Luz-Saint-Sauveur et le Pays Toy.

## Infos pratiques

Pratique : VTT

Durée : 1 h 30

Longueur : 10.3 km

Dénivelé positif : 614 m

Difficulté : Difficile

Type : Boucle

Thèmes : Point de vue et paysages

# Itinéraire

**Départ** : Viscos

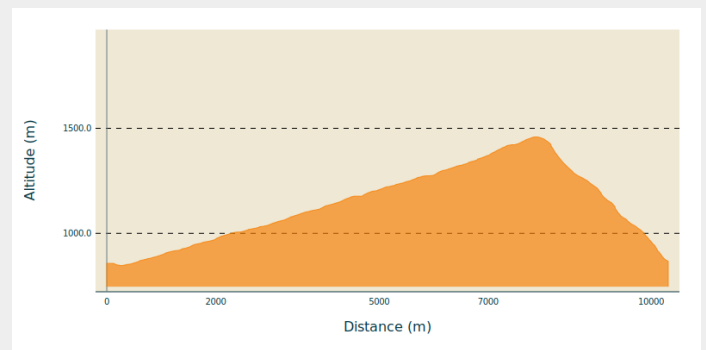
**Arrivée** : Viscos

**Balisage** : ▶ VTT

**Communes** : 1. Viscos

2. Grust

## Profil altimétrique



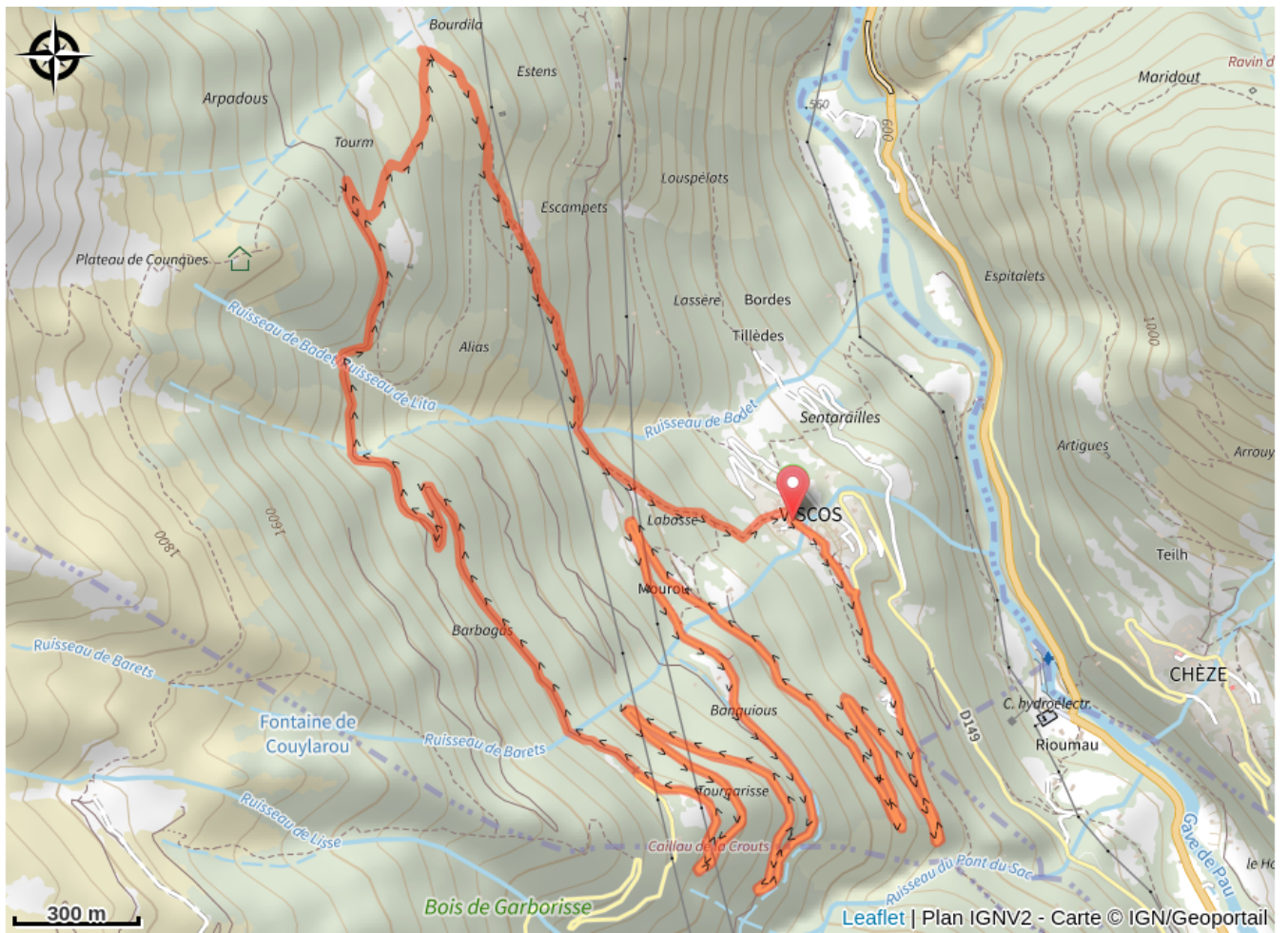
Altitude min 846 m Altitude max 1459 m

Après l'effort, prenez le temps de visiter le village de Viscos et découvrir les charmes de l'architecture bigourdane.

Point d'eau au village de Viscos.

**Départ du parcours** : depuis le parking du village de Viscos, descendez sur la D149 sur 200m. Tournez à droite sur la première route (route de la Gaborisse) et passez trois lacets, puis prenez la piste sur votre droite.

# Sur votre route...



# Toutes les informations pratiques

## **⚠ Recommandations**

- **Période conseillée** : de mai à novembre.
- **Type de terrain** : Piste : 35% / Single track : 35% / Route : 30%

## **Comment venir ?**

### Accès routier

Le village du Viscos est accessible en 25 minutes depuis Argelès-Gazost et en 35 minutes depuis Lourdes.

Depuis Argelès, prendre la direction de Pierrefitte-Nestalas, traversez le village jusqu'à Soulom. Au rond point à la sortie du village, entamez le gorge direction Luz-Saint-Sauveur. Suivez la route sur 7km, et tournez à droite en direction de Viscos.

### Parking conseillé

Parking à l'entrée du village de Viscos

## **i Lieux de renseignement**

### **Office de Tourisme de Luz-Saint-Sauveur**

Place du 8 Mai, 65120 LUZ SAINT SAUVEUR

ot@luz.org

Tel : +33 (0)5 62 92 30 30

<http://www.luz.org>

