

Circuit VTT n°3 - Vallée d'Argelès - Le tour du Balandrau

Vallée d'Argelès-Gazost / Hautacam



Un parcours varié entre rivière et forêt idéal pour découvrir les alentours d'Argelès-Gazost.

Cet itinéraire vous fera découvrir le beau résumé des possibilités qu'offre la vallée d'Argelès-Gazost pour la pratique du VTT : petites ascensions, agréables descentes vers les sentiers ombragés des berges du Gave de Pau, slalom forestier et « montagnes russes » raviront les plus fins pilotes. Un circuit ludique demandant un minimum de bagages techniques et physiques pour en profiter pleinement.

Infos pratiques

Pratique : VTT

Durée : 1 h 30

Longueur : 14.2 km

Dénivelé positif : 182 m

Difficulté : Facile

Type : Boucle

Thèmes : Eaux et rivières, Point de vue et paysages

Itinéraire

Départ : Lau-Balagnas - Piscine

Arrivée : Lau-Balagnas - Piscine

Balisage : ► VTT

Communes : 1. Lau-Balagnas

2. Argelès-Gazost

3. Ayzac-Ost

4. Gez

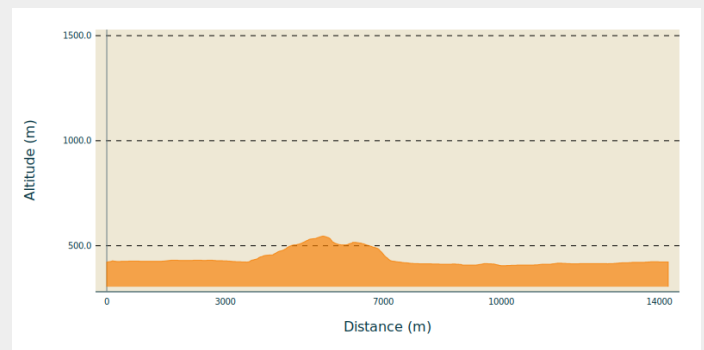
5. Ouzous

6. Agos-Vidalos

7. Boû-Silhen

8. Ayros-Arbouix

Profil altimétrique



Altitude min 405 m Altitude max 546 m

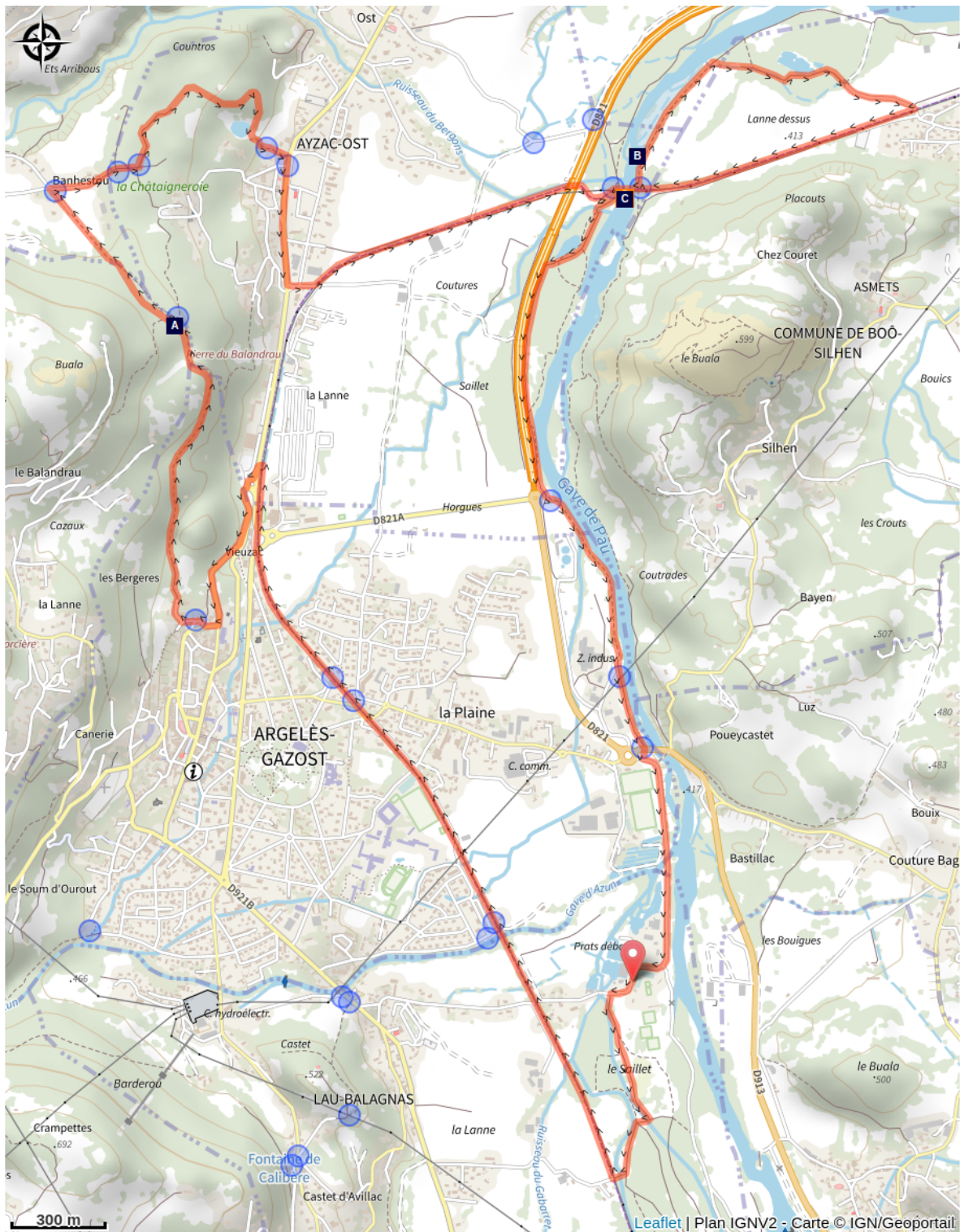
Descriptif du départ :

Depuis la piscine prenez le chemin sur votre droite pour rejoindre le sentier qui longe un petit canal.

A l'intersection des chemins, bifurquez à droite jusqu'à la voie verte puis tournez à droite et roulez sur la voie verte sur 2,5 km.

Après les deux ponts routiers de l'entrée de ville quittez la Voie Verte à gauche. Au rond point prenez la route direction col du Soulor.

Sur votre route...



🌿 La châtaigneraie du Balandrau (A)

🐟 La truite fario (B)

🏞️ Le gave de Pau (C)

Toutes les informations pratiques

⚠ Recommandations

- **Période conseillée** : en toutes saisons.
- **Type de terrain** : Piste : 60% / Single track : 30% / Route : 10%

Comment venir ?

Accès routier

Depuis Argelès-Gazost, rejoindre la route du stade. Au rond point du Tilhos prendre la première sortie en suivant le panneau "piscine-tennis". Suivre la route jusqu'à arriver à la piscine.

Depuis Argelès, la piscine est accessible en voiture en seulement 5 minutes. Ou alors par la Voie Verte des Gaves en vélo ou à pieds.

Parking conseillé

Parking de la piscine Lau Folies

i Lieux de renseignement

Office de Tourisme d'Argelès-Gazost

15 Place de la République, 65400
ARGELES GAZOST

infotourisme@valleesdegavarnie.com

Tel : +33 (0)5 62 97 00 25

<https://www.valleesdegavarnie.com/ete/ma-destination/vallee-d-argeles-gazost>



Sur votre route...



❁ La châtaigneraie du Balandrau (A)

C'est la dernière grande châtaigneraie à fruits du département. S'étendant sur une cinquantaine d'hectares, la châtaigneraie du Balandrau, qui se trouve à cheval sur les communes d'Ayzac-Ost, Ouzous, Argelès-Gazost et Gez, voit petit à petit ses châtaigniers se fragiliser et mourir, faute d'entretien. Plantée au XVIIe siècle, la châtaigneraie du Balandrau ne sert aujourd'hui plus à la production et son patrimoine n'est plus que paysager.

Un projet de réhabilitation est envisagé par la Chambre d'Agriculture des Hautes-Pyrénées.

Crédit : Châtaignier (c) C. Verdier - Parc national des Pyrénées



🐟 La truite fario (B)

La truite Fario a le corps rond et fuselé des nageurs rapides, et arbore entre la dorsale et la caudale, la nageoire adipeuse des salmonidés. Sa robe varie selon son habitat : dos foncé parfois noir, flancs argentés ponctués de points noirs et quelquefois rouges, ventre clair. Elle dépasse rarement 50 centimètres mais peut atteindre une taille plus importante dans les riches rivières aux eaux calmes. Dans les lacs, son régime piscivore lui permet de dépasser les 10 kilos. La truite exige des eaux bien oxygénées et ne dépassant pas un température de 20 degrés en été. Elle habite dans les rivières fraîches et vives et colonise également les lacs.

Crédit : (c) S.Rollet - Parc national des Pyrénées. Truite fario



Le gave de Pau (C)

Le Gave de Pau est un affluent rive gauche de l'Adour d'une longueur totale de 193 km qui prend sa source au Cirque de Gavarnie aux environs de 2500 mètres d'altitude. Il traverse successivement les départements des Hautes-Pyrénées, des Pyrénées-Atlantiques puis des Landes pour se jeter dans l'Adour. Inclus dans le bassin Adour, le bassin du gave de Pau draine ainsi une surface totale de 2780 km². Compris entre la plaine de Lourdes (420 m) et la frontière espagnole au sud où culminent les plus hauts sommets de la chaîne pyrénéenne française (Vignemale, Taillon...), le secteur amont du bassin versant du gave de Pau constitue une tête de bassin montagnard dont la limite hydrologique correspond quasiment à la limite départementale entre les Hautes-Pyrénées et les Pyrénées-Atlantiques.

Crédit : ATVG