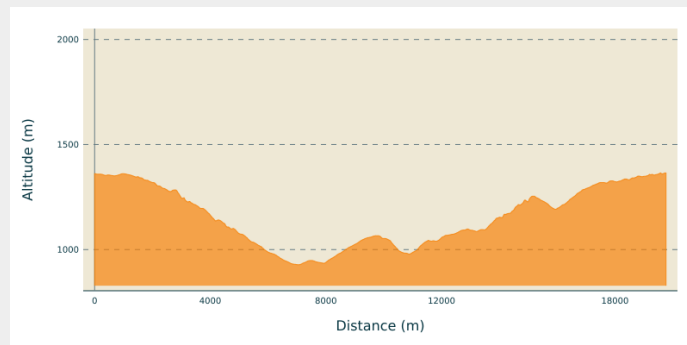


# Itinéraire

**Départ** : Col de Couraduque  
**Arrivée** : Col de Couraduque  
**Balisage** : ▶ VTT  
**Communes** : 1. Aucun  
2. Gaillagos  
3. Arcizans-Dessus  
4. Arras-en-Lavedan  
5. Salles

## Profil altimétrique

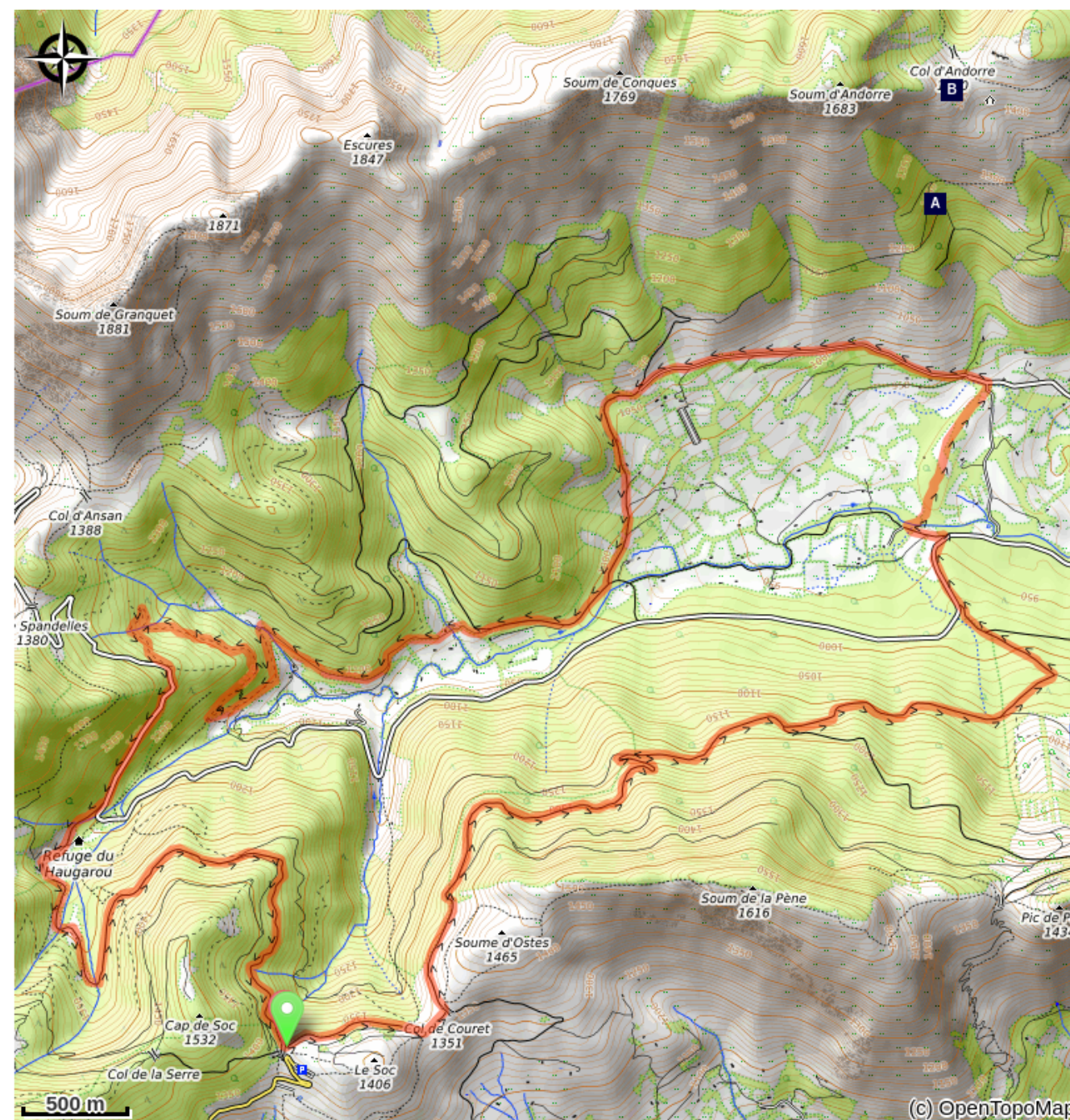


## Descriptif du départ :

Laissez derrière vous les bâtiments et empruntez en face, une des deux pistes menant au col de Couret.

Au col de Couret, suivez la piste en légère montée puis celle de gauche. Franchissez une barrière pastorale et poursuivez la piste descendante.

# Sur votre chemin...



✖ Le pic noir (A)

✖ Le mouflon de Corse (B)

## ⚠️ Recommandations

- Période conseillée : d'avril à novembre.
- Type de terrain : piste : 58 % / single track : 40 % / route : 2 %

## i Lieux de renseignement

### Bureau d'Information Touristique du Val d'Azun

1 Place du Val d'Azun, 65400 ARRENS-MARSOUS

infotourisme@valleesdegavarnie.com

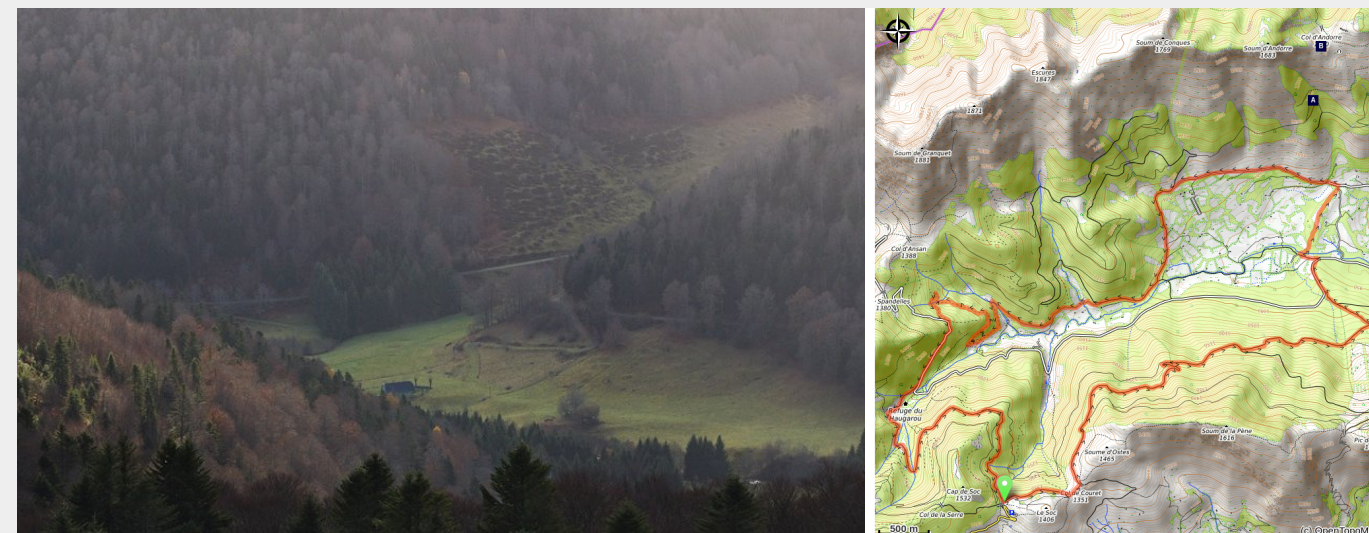
Tel : 05 62 97 49 49

<https://www.valleesdegavarnie.com/ete/ma-destination/val-d-azun>



## Circuit n°2 - Val d'Azun - Les Spandelles

Val d'Azun - Aucun



La vallée du Bergons

Partez à la découverte de la vallée du Bergons, une vallée mystérieuse au milieu des prairies, granges pastorales et forêts de hêtres. Cette vallée calme est dominée par la belle crête calcaire du Pibeste et par le col de Spandelles surplombant la vallée de l'Ouzoum. Un parcours sur pistes forestières.

### Infos pratiques

Pratique : VTT

Durée : 3 h

Longueur : 19.8 km

Dénivelé positif : 691 m

Difficulté : Difficile

Type : Boucle

Thèmes : Point de vue et paysages



## Sur votre chemin...

---



### ✎ Le pic noir (A)

Le plumage du Pic noir est noir luisant, avec une calotte rouge vif sur la tête, uniquement pour le mâle. Son bec est blanc ivoire avec la pointe noire. Ses pattes sont gris foncé et son œil est blanc teinté de jaune pâle. Véritable grimpeur, ses pattes courtes et trapues, prolongées par des ongles acérés lui permettent des prises efficaces. C'est le plus grand pic d'Europe. Le Pic noir est sédentaire. Bien représenté dans les Pyrénées, on le trouve jusqu'à 1 800 mètres d'altitude. Son domaine est la forêt de hêtres et de conifères. Les insectes, fourmis rousses, larves et œufs, qu'il happe dans les fissures du bois avec sa longue langue gluante constitue sa nourriture préférée.

Crédit photo : (c) P. Dunoguez - Parc national des Pyrénées. Pic noir



### ✎ Le mouflon de Corse (B)

Le Mouflon de Corse est un ovin sauvage des prairies et des landes, mais pas des paysages forestiers. Il préfère les régions peu arrosées et à faible enneigement, d'altitude moyenne, à grandes étendues au relief modéré, sur sols rocaillieux et bien drainés. S'il fréquente pentes et rochers comme les chamois et bouquetins, ce n'est que pour se protéger de l'homme. Il consomme essentiellement des plantes herbacées en toute saison, particulièrement au printemps. Il mange également des feuilles, bourgeons et jeunes pousses d'arbres et arbustes, des fruits (baies, glands, faînes, châtaignes), ainsi que des champignons, des mousses, et des lichens pendant la mauvaise saison.

Crédit photo : Réserve Pibeste Aoulhet