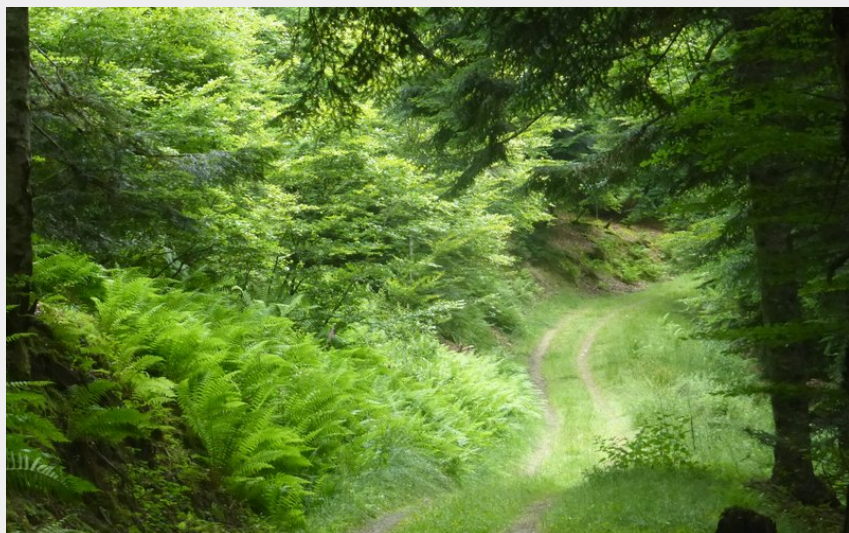


# Circuit VTT n°8 - Val d'Azun - La forêt d'Arragnat

Val d'Azun



Piste en forêt d'Arragnat ((c) Julien Liron)



**Un trajet doux et ombragé serpentant à travers les forêts du Val d'Azun.**

En hiver, les skieurs de fond l'appellent la « Mystérieuse » pour les charmes et les odeurs de la forêt qu'il traverse. Cet itinéraire facile est accessible aux jeunes. Il se développe sur une large piste roulante au milieu des hêtres et des sapins et vous réserve un beau point de vue sur la vallée depuis le Col de Couret.

## Infos pratiques

Pratique : VTT

Durée : 1 h 30

Longueur : 8.8 km

Dénivelé positif : 204 m

Difficulté : Facile

Type : Boucle

Thèmes : Cols et Sommets, Faune, Point de vue et paysages

# Itinéraire

**Départ** : Col de Couraduque

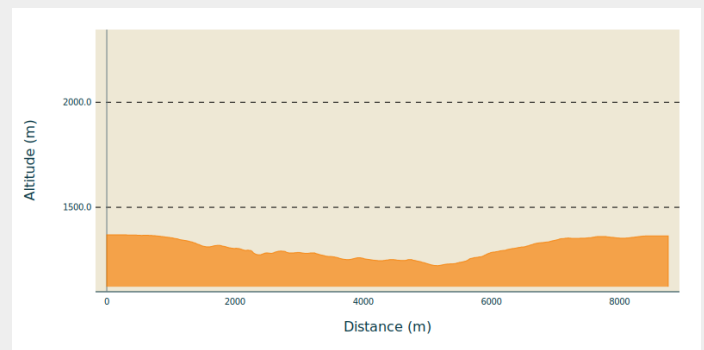
**Arrivée** : Col de Couraduque

**Balisage** : ▶ VTT

**Communes** : 1. Aucun

2. Gaillagos

## Profil altimétrique



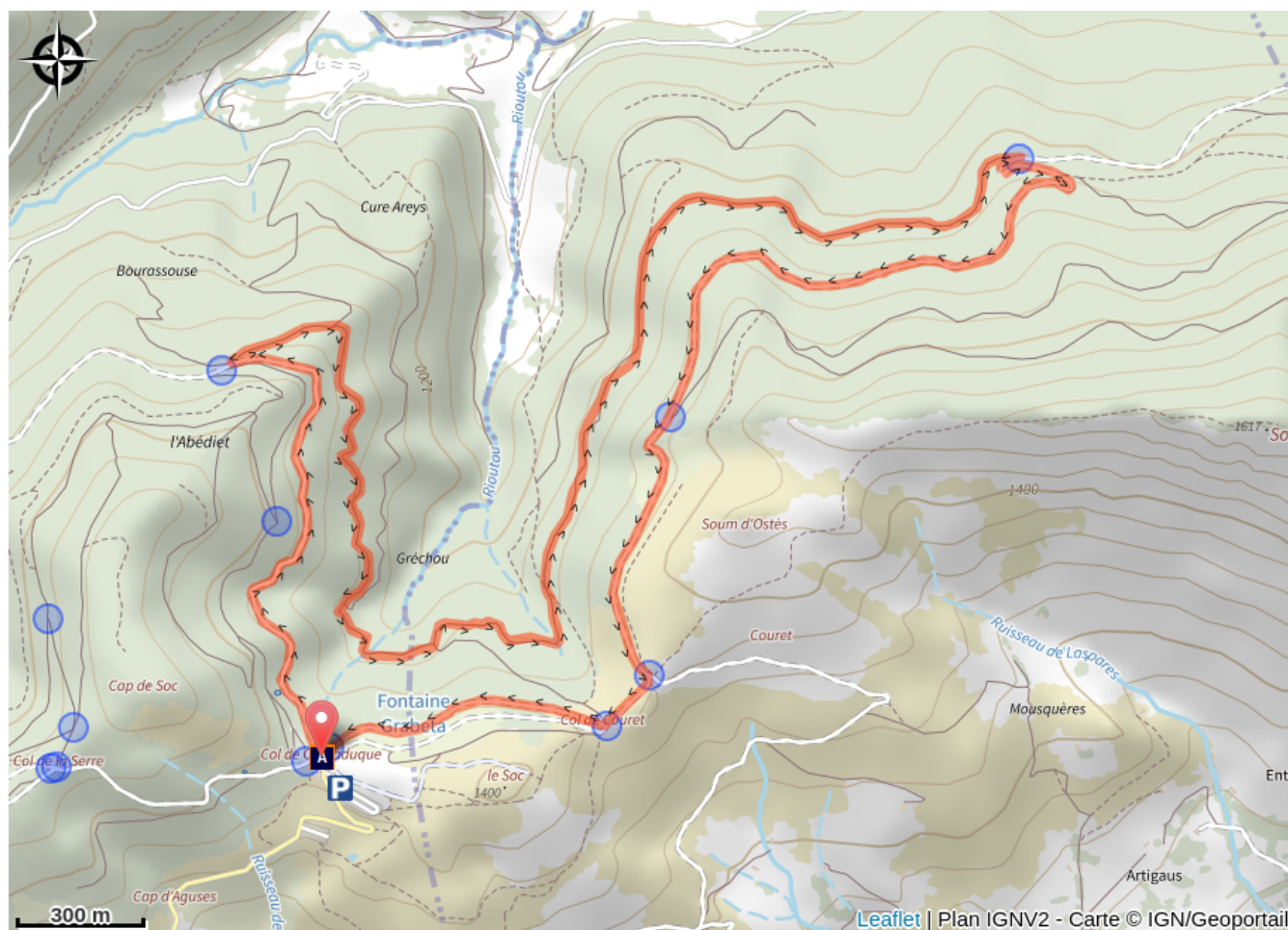
Altitude min 1222 m Altitude max 1369 m


## Descriptif du départ :

Au col de Couraduque, prenez en face la piste horizontale en direction du refuge du Haugarou.

Suivez cette piste sur 1,5 km jusqu'à une intersection où vous partirez sur votre droite.

# Sur votre route...



 L'ESpace Nordique du Val d'Azun  
(A)

# Toutes les informations pratiques

## **⚠ Recommandations**

### **Période conseillée :**

D'avril à novembre.

### **Type de terrain :**

Piste.

### **Location de VTT à Couraduque :**

En période de vacances scolaires (hors saison de neige) et les week-ends de juin et septembre, possibilité de louer des VTT à assistance électrique ou musculaires au col de Couraduque.

[> Infos et réservations sur le site de la Station du Val d'Azun.](#)

## **Comment venir ?**

### Accès routier

Le col de Couraduque est accessible en voiture, en 25 minutes depuis Argelès-Gazost et en 35 minutes depuis Lourdes.

A Argelès, prendre la D918 jusqu'au village de Aucun, ici, prendre la direction du col de Couraduque.

### Parking conseillé

Col de Couraduque

## **i Lieux de renseignement**

### **Office de Tourisme et Maison du Parc national d'Arrens-Marsous**

1 Place du Val d'Azun, 65400 ARRENS-MARSOUS

infotourisme@valleesdegavarnie.com

Tel : 05 62 97 49 49

<https://www.valleesdegavarnie.com/ete/ma-destination/val-d-azun>



# Sur votre route...

---



## L'ESpace Nordique du Val d'Azun (A)

L'espace nordique du Val d'Azun est le plus grand des Hautes-Pyrénées avec 90 kilomètres de pistes entre grands espaces et forêts de sapins. Ces immenses paysages immaculés bordés de sapins offrent un décor incroyable qui invite à la contemplation. En ski de fond ou en raquettes à neige, cet espace nordique nous plonge vers l'essentiel et promet des moments et des rencontres authentiques. Le Nordic Park au col de Couraduque est le domaine préféré des enfants avec ses deux tapis roulants pour apprendre le ski alpin et glisser en luge en toute sécurité.