

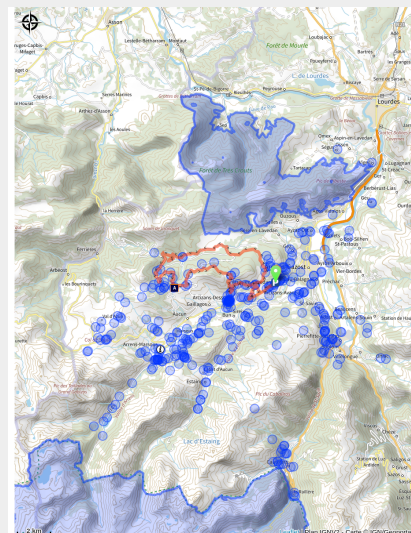
Circuit VTT n°11 - Val d'Azun - Le Liar



Vallée d'Argelès-Gazost / Hautacam



(admin65gav)



Sillonnez à travers les forêts et longez les sommets du Val d'Azun avec ce parcours technique.

Une randonnée exigeante et variée entre le vallon du Bergons et la vallée d'Arrens. De pistes forestières aux descentes engagées et techniques, le sportif avisé y trouvera tous les plaisirs.

Les panoramas sur le Val d'Azun sont tout aussi impressionnants.

Infos pratiques

Pratique : VTT

Durée : 3 h

Longueur : 31.1 km

Dénivelé positif : 983 m

Difficulté : Très difficile

Type : Boucle

Thèmes : Col et Sommets, Point de vue et paysages

Itinéraire

Départ : Arras-en-Lavedan (aire de pique-nique)

Arrivée : Arras-en-Lavedan (aire de pique-nique)

Balisage : ▶ VTT

Communes : 1. Arras-en-Lavedan

2. Gez

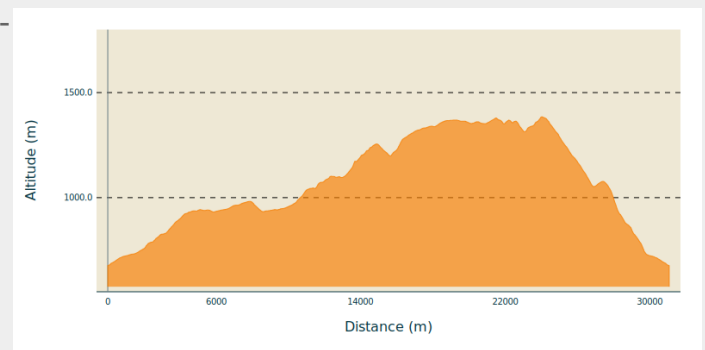
3. Arcizans-Dessus

4. Gaillagos

5. Salles

6. Aucun

Profil altimétrique



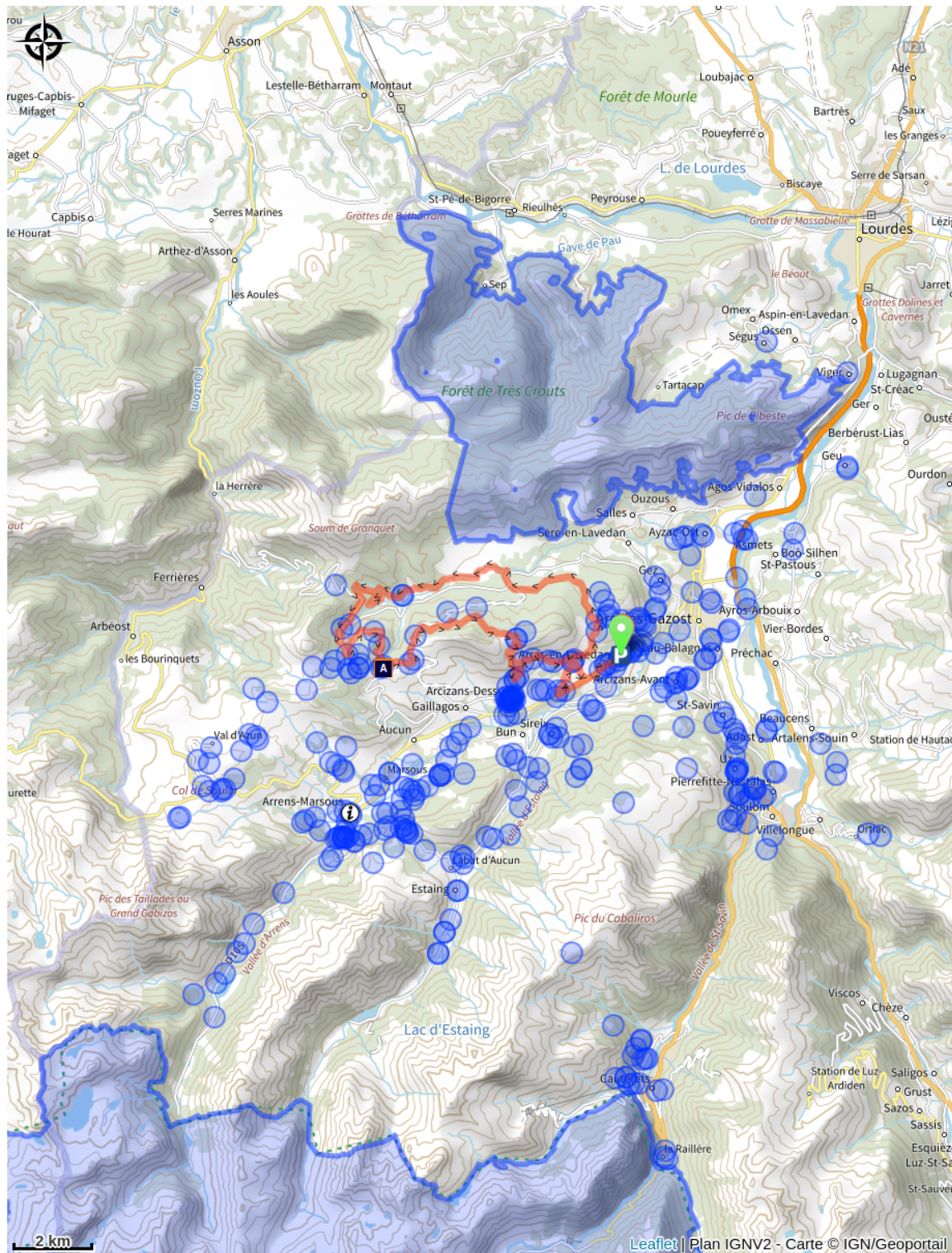
Altitude min 676 m Altitude max 1385 m


Descriptif du départ :

Depuis l'aire de pique-nique, suivre la route en direction du village d'Arras-en-Lavedan. Traversez le via la route principale (D918) et poursuivez au-delà du village sur 2km.

Après un replat, à une intersection, empruntez la petite route à droite en direction de la ferme équestre de Bernicaze.

Sur votre route...



 L'ESpace Nordique du Val d'Azun
(A)

Toutes les informations pratiques

Recommandations

- **Période conseillée** : de mai à novembre.
- **Type de terrain** : Piste : 35% / Single track : 50% / Route : 15%

Comment venir ?

Accès routier

Le village d'Arras-en-Lavedan se situe à 5 minutes d'Argelès-Gazost et à 15 minutes de Lourdes.

Depuis le centre ville d'Argelès, prendre la direction de Arrens-Marsous. Continuer tout droit sur cette route jusqu'à arriver dans le village d'Arras. L'aire de pique-nique se trouve directement à l'entrée du village, sur votre droite.

Parking conseillé

Arras-en-Lavedan (aire de pique-nique à l'entrée du village)

Lieux de renseignement

Office de Tourisme et Maison du Parc national d'Arrens-Marsous

1 Place du Val d'Azun, 65400 ARRENS-MARSOUS

infotourisme@valleesdegavarnie.com

Tel : 05 62 97 49 49

<https://www.valleesdegavarnie.com/ete/ma-destination/val-d-azun>



Sur votre route...



L'ESpace Nordique du Val d'Azun (A)

L'espace nordique du Val d'Azun est le plus grand des Hautes-Pyrénées avec 90 kilomètres de pistes entre grands espaces et forêts de sapins. Ces immenses paysages immaculés bordés de sapins offrent un décor incroyable qui invite à la contemplation. En ski de fond ou en raquettes à neige, cet espace nordique nous plonge vers l'essentiel et promet des moments et des rencontres authentiques. Le Nordic Park au col de Couraduque est le domaine préféré des enfants avec ses deux tapis roulants pour apprendre le ski alpin et glisser en luge en toute sécurité.