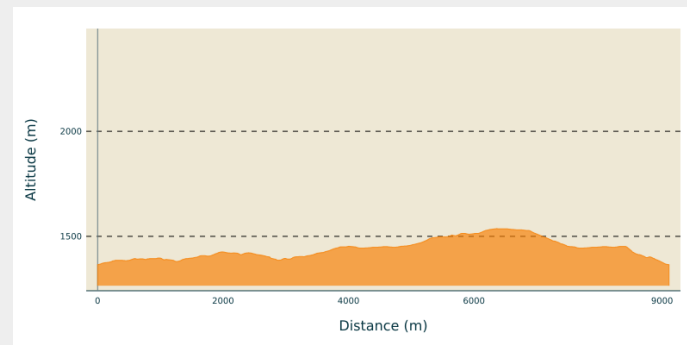


Itinéraire

Départ : Col de Couraduque
Arrivée : Col de Couraduque
Communes : 1. Aucun

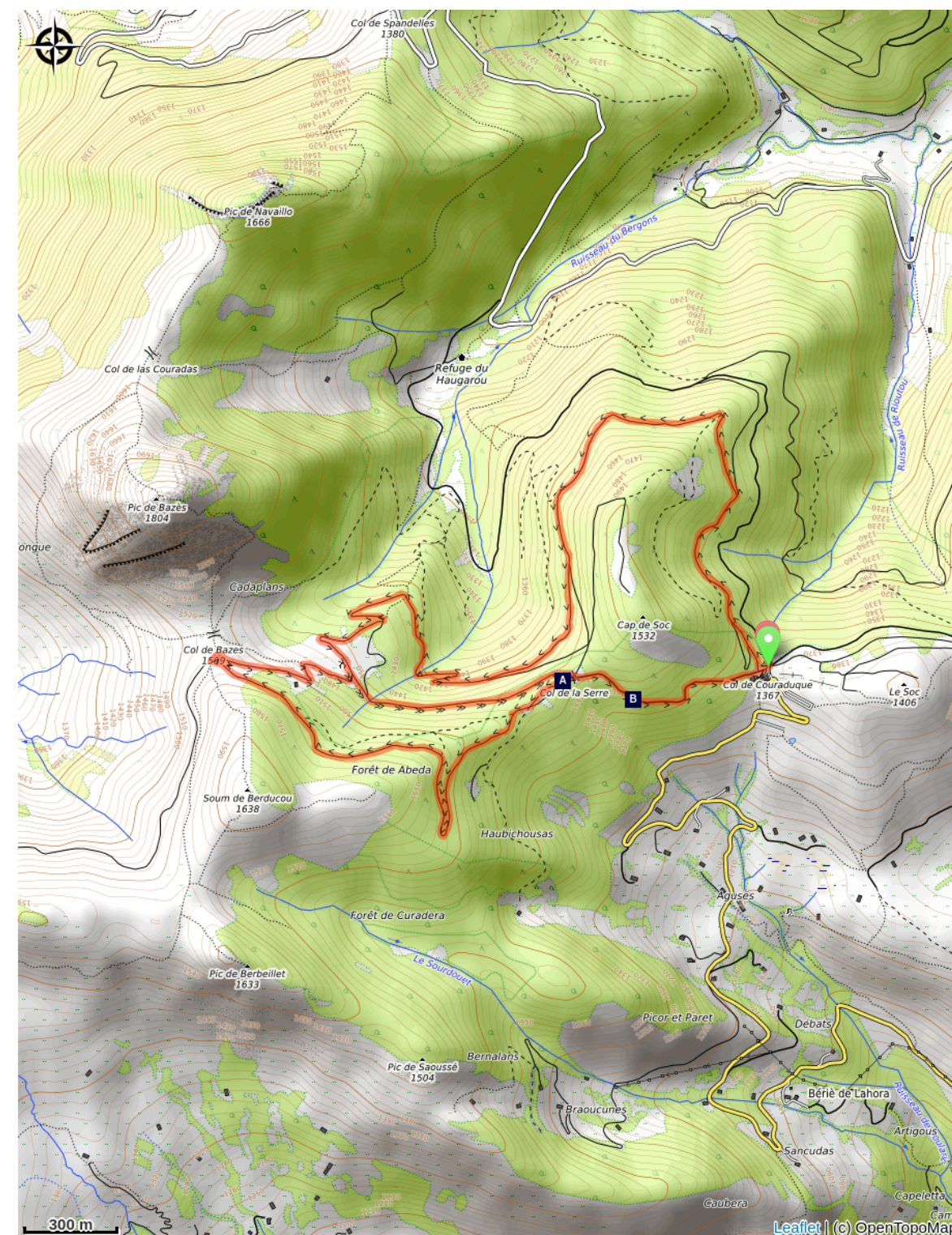
Profil altimétrique



Au départ du col de Couraduque, un itinéraire sur les larges pistes de ski à l'ombre des arbres .

Un parcours idéal pour découvrir l'activité trail en toute sécurité et découvrir les jolis panoramas au col de Bazès.

Sur votre chemin...



❁ Le sapin (A)

❁ L'épicéa (B)

Accessibilité

 Chien autorisé en laisse

Lieux de renseignement

Bureau d'Information Touristique du Val d'Azun

1 Place du Val d'Azun, 65400 ARRENS-MARSOUS

infotourisme@valleesdegavarnie.com

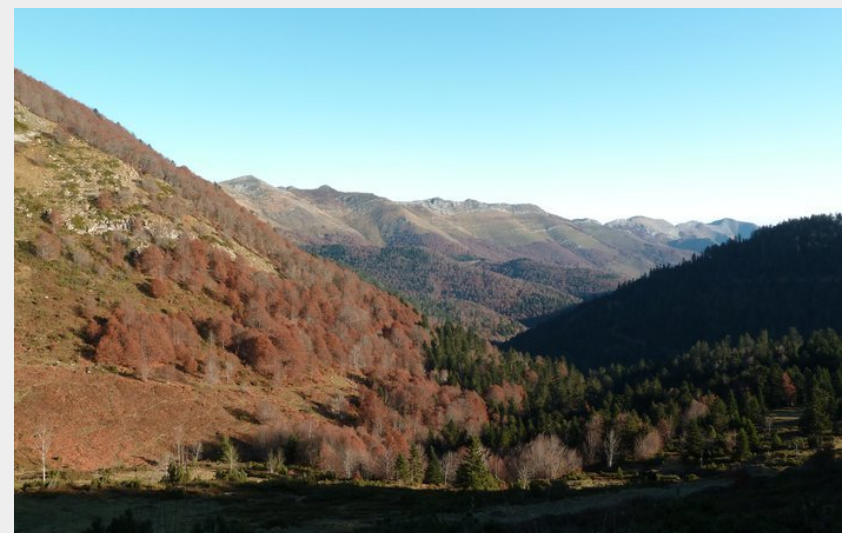
Tel : 05 62 97 49 49

<https://www.valleesdegavarnie.com/ete/ma-destination/val-d-azun>

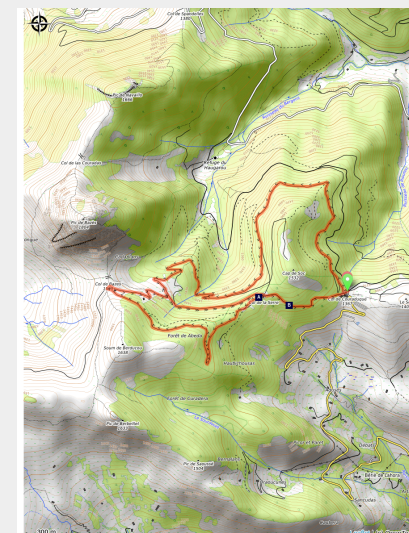


Circuit n°27 - Val d'Azun - Le Petit Duc

Val d'Azun - Aucun



Col de Bazès



[Le trail dans les Vallées de Gavarnie](#)

Infos pratiques

Pratique : Trail

Durée : 1 h 30

Longueur : 9.1 km

Dénivelé positif : 291 m

Difficulté : Facile

Type : Boucle

Thèmes : Faune, Point de vue et paysages

Accessibilité : Chien autorisé en laisse

Sur votre chemin...



❁ Le sapin (A)

Le Sapin est un conifère à feuillage persistant qui peut mesurer jusqu'à 30 mètres. Ses aiguilles sont aplaties et non piquantes, disposées en peigne sur le rameau. Le sapin tolère une atmosphère humide, ombragée et est résistant au froid, ainsi il peut facilement pousser en altitude.

Crédit photo : Sapins pectinés, L. Nédélec - Parc national des Pyrénées



❁ L'épicéa (B)

L'Epicéa est un conifère, il s'adapte bien sur des sols calcaires et résiste facilement au froid et à l'altitude. Il mesure généralement 30 mètres mais peut exceptionnellement atteindre 50 mètres de haut. Son feuillage persistant se caractérise par des aiguilles piquantes, disposées en brosse sur le rameau.

Dans nos vallées pyrénéennes, l'Epicéa ne pousse pas de façon spontanée, il a été artificiellement planté par l'Homme.