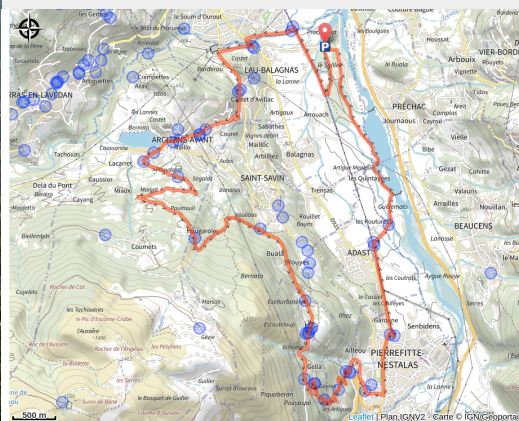


# Circuit VTT n°5 - Vallée d'Argelès - Le Grand Tour de Vallée

Vallée d'Argelès-Gazost / Hautacam



**ATTENTION :** l'itinéraire est actuellement fermé sur un court tronçon, à proximité du village d'Adast où la traversée d'une propriété privée a été fermée au public.

**> Déviation possible via la voie verte.**

Un beau circuit, exigeant, physique et technique, plutôt destiné aux pratiquants chevronnés.

Le Grand Tour de Vallée se décompose en deux boucles distinctes :

## - Boucle 1 :

La première boucle reprend l'intégralité du [circuit n°4](#) rouge, simple « échauffement » !

## Infos pratiques

Pratique : VTT

Durée : 4 h 30

Longueur : 18.7 km

Dénivelé positif : 644 m

Difficulté : Très difficile

Type : Boucle

Thèmes : Point de vue et paysages

## - Boucle 2 :

Au circuit n°4 vient s'ajouter cette seconde boucle (circuit n°5).

Il est préférable d'être expérimenté pour se lancer sur cet itinéraire.

# Itinéraire

**Départ :** Lau-Balagnas- Piscine

**Arrivée :** Lau-Balagnas- Piscine

**Balisage :** ▶ VTT

**Communes :** 1. Lau-Balagnas

2. Argelès-Gazost

3. Arcizans-Avant

4. Saint-Savin

5. Uz

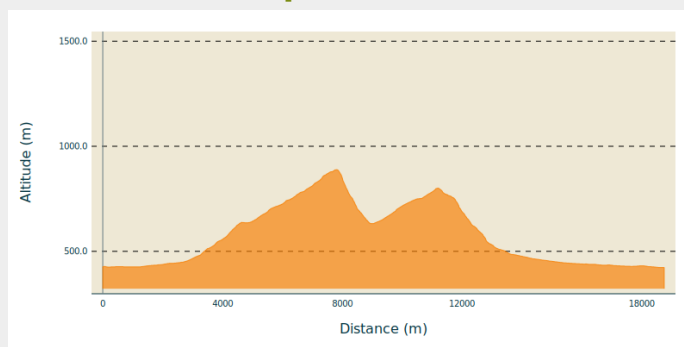
6. Pierrefitte-Nestalas

7. Adast

8. Beaucens

9. Préchac

## Profil altimétrique



Altitude min 422 m Altitude max 889 m

## Descriptif du départ :

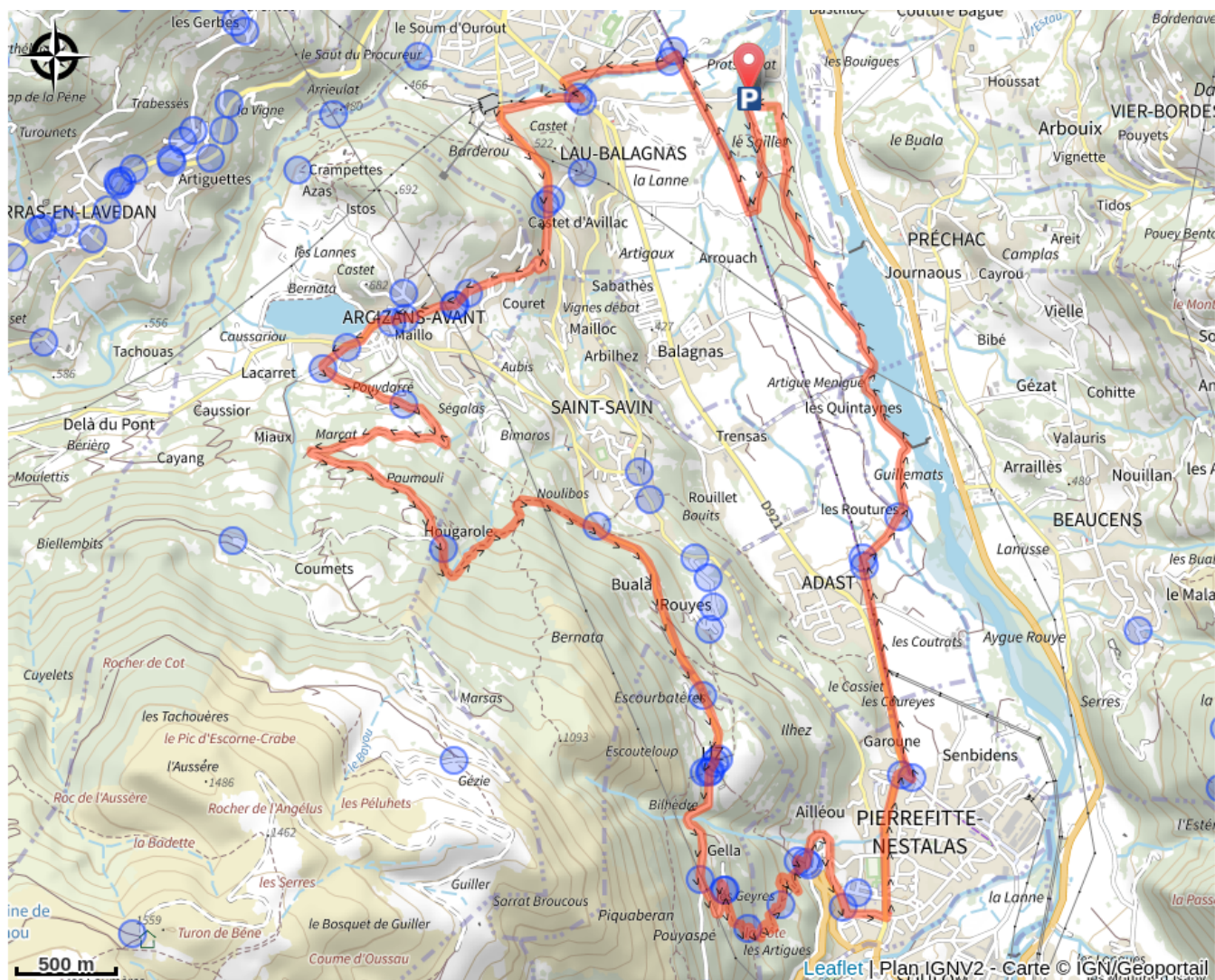
### - Boucle 1 :

Depuis la piscine, suivez le [descriptif de l'itinéraire n°4](#) pour effectuer la première boucle.

### - Boucle 2 :

A la piscine, vous reproduisez le même départ que tout à l'heure mais vous ne roulez que 1 km sur la voie verte.

# Sur votre route...



# Toutes les informations pratiques

## **⚠ Recommandations**

- **Période conseillée** : en toutes saisons.
- **Type de terrain** : Piste : 15 % / Single track : 75 % / Route : 10 %

## **Comment venir ?**

### Accès routier

Depuis Argelès-Gazost, rejoindre la route du stade. Au rond point du Tilhos prendre la première sortie en suivant le panneau "piscine-tennis". Suivre la route jusqu'à arriver à la piscine.

Depuis Argelès, la piscine est accessible en voiture en seulement 5 minutes. Ou alors par la Voie Verte des Gaves en vélo ou à pieds.

### Parking conseillé

Parking de la piscine Lau Folies

## **i Lieux de renseignement**

### **Office de Tourisme d'Argelès-Gazost**

15 Place de la République, 65400  
ARGELES GAZOST

infotourisme@valleesdegavarnie.com

Tel : +33 (0)5 62 97 00 25

<https://www.valleesdegavarnie.com/ete/ma-destination/vallee-d-argeles-gazost>

