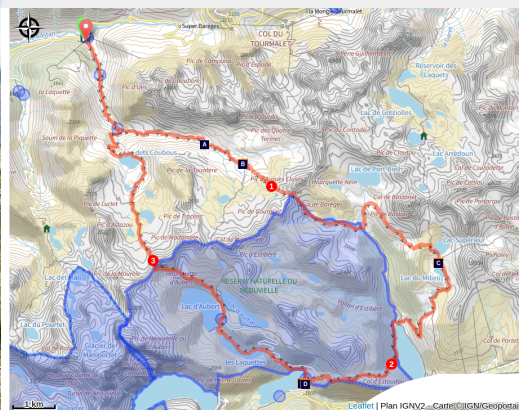


Le Tour du Néouvielle en 3 jours

Barèges - Tourmalet



Lac Dets Coubous (© ATVG - Antoine Garcia)



Découvrez le surprenant massif granitique du Néouvielle, au travers d'une boucle sportive de 3 jours.

Au programme, des dizaines de lacs de montagne, ses forêts caractéristiques de pins à crochets, sa faune endémique ...

Dépaysement garanti.

Infos pratiques

Pratique : Itinérance à pied

Durée : 3 jours

Longueur : 36.0 km

Dénivelé positif : 2387 m

Difficulté : Difficile

Type : Boucle

Thèmes : Col et Sommets, Faune, Lac, Refuge

Accessibilité : Départ accessible en transports publics

Itinéraire

Départ : Barèges, parking de Tournaboup (station de ski)

Arrivée : Barèges, parking de Tournaboup (station de ski)

Balisage :  GR  PR

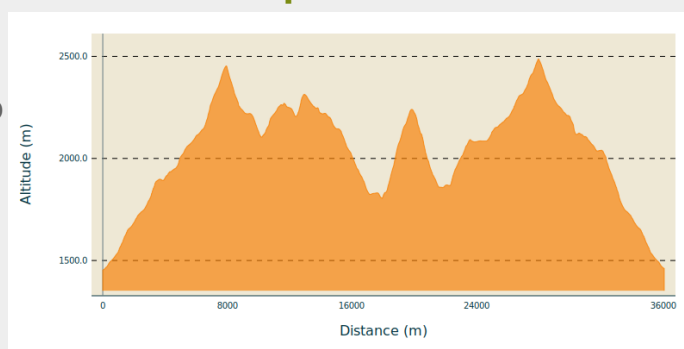
Communes : 1. Barèges

2. Vielle-Aure

3. Saint-Lary-Soulan

4. Aragnouet

Profil altimétrique



Altitude min 1452 m Altitude max 2487 m

REFUGE DE BASTAN FERME :

Le refuge de Bastan est actuellement fermé pour des raisons de sécurité, impactant donc l'itinéraire ici décrit.

> **Réouverture envisagée courant juillet 2026 (date précise non communiquée à ce jour).**

ALTERNATIVES :

Les refuges d'Ayues-Cluses, de Campana de Cloutou ou de l'Oule sont des alternatives possibles pour redessiner et redécouper les étapes :

> [Refuge d'Ayues-Cluses](#)

> [Refuge de Campana de Cloutou](#)

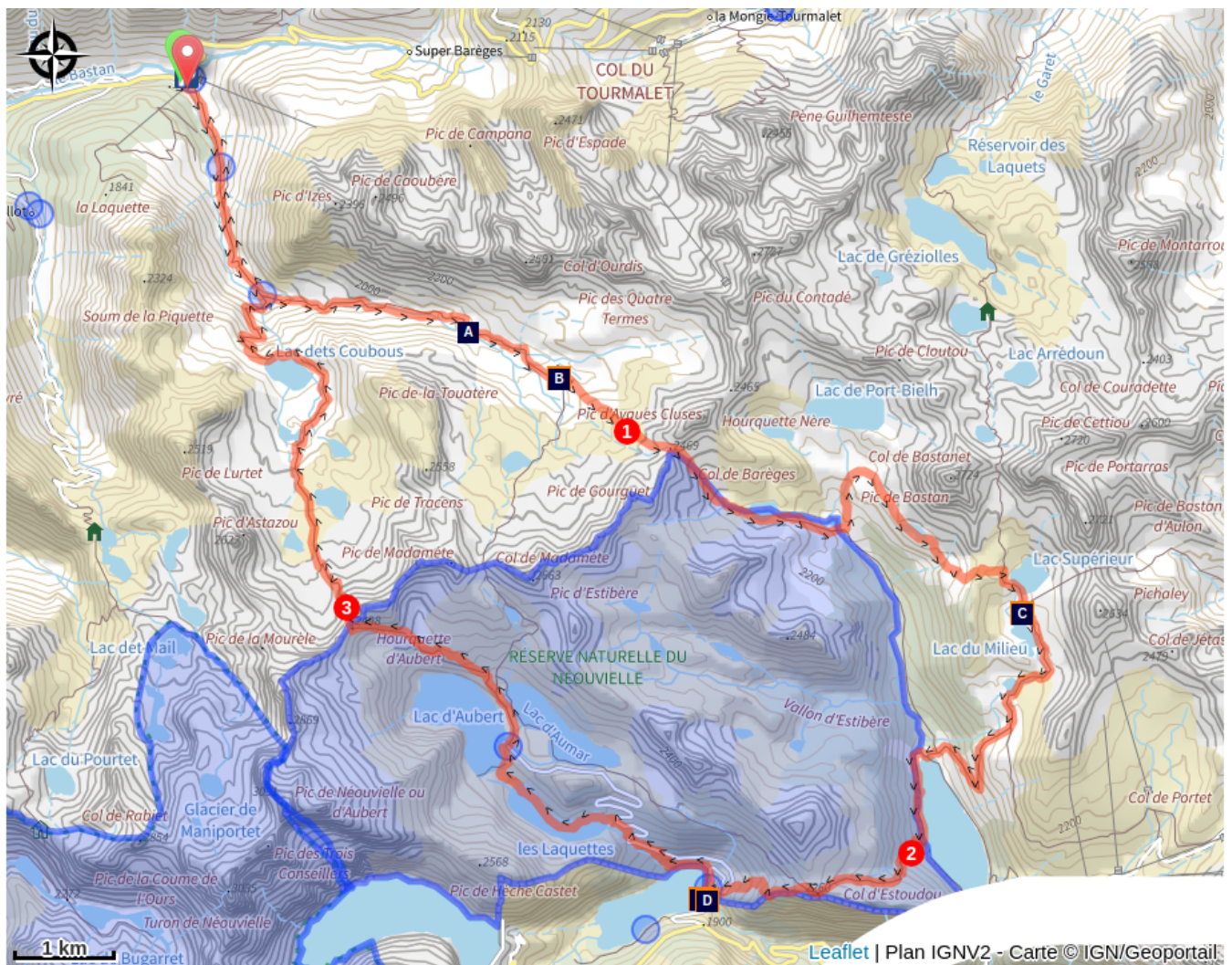
> [Refuge de l'Oule](#)




Plus d'informations sur visit-neouvielle.com



Étapes :

1. Etape 1 : de Barèges au refuge de Bastan
13.7 km / 1283 m D+ / 7 h 30
2. Etape 2 : du refuge de Bastan au refuge d'Orédon
9.5 km / 657 m D+ / 4 h 30
3. Etape 3 : du refuge d'Orédon à Barèges
14.6 km / 657 m D+ / 6 h

Sur votre route...



-  Le pin à crochets (A)
-  Refuge de Bastan (C)
-  Refuge d'Orédon (E)

-  Le refuge d'Aygues-Cluses (B)
-  Chalet-Hôtel d'Orédon (D)

Toutes les informations pratiques

Recommandations

- **Info Refuge :**

Le refuge de Bastan est actuellement fermé au public pour des raisons de sécurité (même sa partie hivernale).

> Réouverture envisagée courant juillet 2026 (date précise non communiquée à ce jour).

- **Période conseillée :**

De fin juin à fin septembre.

Renseignez-vous systématiquement sur les conditions de praticabilité et d'enneigement avant le départ (enneigement tardif sur les cols d'altitude).

- **Difficultés :**

Itinéraire empruntant un tronçon non balisé sur l'étape 1 (col de Barèges). Une bonne aptitude à l'orientation est nécessaire sur ce tronçon.

- **Zone réglementée dans la Réserve Naturelle du Néouvielle :**

L'itinéraire chemine en partie dans la Réserve Naturelle du Néouvielle, soumise à une réglementation :

> **les chiens y sont interdits ;**

> **la baignade et l'immersion (tremper les pieds par exemple) sont interdites dans tous les lacs et cours d'eau de la Réserve naturelle du Néouvielle.**

> **Le bivouac est réglementé** sur l'itinéraire :

Dans la Réserve naturelle, il n'est autorisé que sur les deux zones de bivouac des lacs d'Orédon et d'Aubert, de 19h à 9h.

En dehors de la zone classée Réserve naturelle, le bivouac est possible en montant la tente en fin de journée et en la démontant le matin.

> [En savoir plus.](#)

- **Respect des milieux naturels :**

Ne laisser aucune trace de son passage.

> Ramener tous ses déchets (épluchures de fruits, papier hygiénique, etc.) ;

> Ne pas construire de cairns ou colonnes de pierre en équilibre ;

> Rester discret et observer la faune à distance ;

> Ne pas faire de feu ;

> Baignade et immersion interdites dans les lacs et cours d'eau de la Réserve naturelle du Néouvielle ; et vivement déconseillées dans tous les autres lacs et cours d'eau de montagne (milieux fragiles confrontés à des menaces croissantes)

> [Consulter les conseils et recommandations pour préparer votre itinéraire.](#)

- **Dormir en montagne :**

> **Les refuges sur l'itinéraire :**

Refuge d'Aygues Cluses :

Infos et réservations : Tél. : 09 71 72 36 05

> [Site web.](#)

Refuge de Bastan :

Infos et réservations > [Site web.](#)

Refuge d'Orédon :

Infos et réservations : 06 23 05 72 60

> [Site web.](#)

Chalet-Hôtel du lac d'Orédon :

Infos et réservations : 06 38 25 96 42

> [Site web.](#)

- Randonnées itinérantes dans le massif du Néouvielle :

Le site web Visit-neouvielle.com vous présente toutes les options d'itinéraires sur le massif du Néouvielle de 2 à 6 jours de randonnée.

Une mine d'information sur le massif du Néouvielle !

Comment venir ?

Transports

Le départ de l'itinéraire est accessible directement en transports publics uniquement en haute saison estivale : vacances scolaires d'été et week-ends de juin et septembre.

- Gare SNCF la plus proche : LOURDES

- Liaison par bus Lourdes > Barèges (village)

Ligne de bus LIO n°965, circule toute l'année.

Descendre à l'arrêt de bus Barèges - place du docteur Fourment.

> [Consulter les horaires.](#)

- Du village de Barèges au départ de la rando (Tournaboup), deux options :

> Navette estivale Barèges-Tournaboup :

Réservation et horaires auprès de l'Office de Tourisme de Barèges : 05 62 92 16 00.

La navette circule uniquement en haute saison estivale : vacances scolaires d'été et week-ends de juin et septembre.

> A pied :

Rejoindre le lieu-dit Tournaboup par un sentier balisé (GR10 - marques blanches et rouges), depuis le village de Barèges.

Depuis le village, compter environ 50min. de marche et 250m de dénivelées pour atteindre le départ à Tournaboup).

Accès routier

A Luz-Saint-Sauveur, remonter la route du col du Tourmalet (D 918). Traverser Barèges et continuer sur 3 km pour trouver le grand parking de Tournaboup (départ de télésièges, auberges).

Parking conseillé

Parking de Tournaboup, Barèges

Accessibilité



Départ accessible en transports publics

Zones de sensibilité environnementale

Le long de votre itinéraire, vous allez traverser des zones de sensibilité liées à la présence d'une espèce ou d'un milieu particulier. Dans ces zones, un comportement adapté permet de contribuer à leur préservation. Pour plus d'informations détaillées, des fiches spécifiques sont accessibles pour chaque zone.

Réserve Naturelle Nationale Néouvielle

Période de sensibilité : Mai, Juin, Juillet, Août, Septembre, Octobre

Contact :

Structure gestionnaire : Parc National des Pyrénées, sous l'autorité du Préfet de Bagnères-de-Bigorre

[Contact](#)

Route fermée à partir de Fabian durant période hivernale de octobre à mai

Située au centre du massif pyrénéen, la Réserve du Néouvielle est un site botanique remarquable (algues, sphaignes). Elle se caractérise notamment par la présence de vieille forêt et de multiples lacs et laquettes qui contribuent à la diversité des milieux, et abrite une faune remarquable (Euprocte des Pyrénées et Desman des Pyrénées, Triton palmé et Crapaud accoucheur, Grand tétras...)

Le classement en Réserve Naturelle Nationale implique une réglementation stricte spécifique, le territoire accueillant un grand nombre de visiteurs chaque année (hiver et été). Celle-ci concerne pour beaucoup des **restrictions relatives à l'accès et aux activités de loisir** :

- Cueillette, ramassage de plantes, champignons, minéraux, animaux ou fossiles interdits ;
- Feu et coupe de bois interdits ;
- Chiens interdits ;
- Dépôt de déchets interdit ;
- Vélo tout terrain interdit ;
- Camping interdit. Seul le bivouac est toléré, sur les 2 seuls emplacements réservés à cet effet (plage d'Orédon et Barrage d'Aubert) ;
- Les camping-cars et bivouac dans des véhicules sont interdits la nuit sur les parkings d'Orédon et d'Aubert ;
- La pêche est réglementée. Pêche interdite dans le Gourg de Rabas et le vallon d'Estibère ;
- Les sports aériens et tout survol à moins de 1000 m du sol sont interdits.

En règle générale, il est attendu des visiteurs qu'**ils ne perturbent et ne dérangent pas le milieu** (bruit, dégradation des milieux, etc.) afin de maintenir un bon état de conservation.

i Lieux de renseignement

Office de Tourisme de Barèges

Place Urbain Cazaux, 65120 BAREGES

infotourisme@valleesdegavarnie.com

Tel : +33 (0)5 62 92 16 00

<https://www.valleesdegavarnie.com/ete/ma-destination/bareges-tourmalet-0>



Sur votre route...



❁ Le pin à crochets (A)

Le pin à crochets, un des plus anciens pins survivants de l'ère glaciaire, est particulièrement adapté aux conditions climatiques rigoureuses de l'étage subalpin. Il est en effet résistant à la sécheresse, mais également au froid et au vent. Arbre d'altitude et de lumière, sa silhouette est surtout remarquable dans les stations les plus élevées où des arbres isolés au port torturé se maintiennent jusqu'à des altitudes record dans un milieu de blocs et de gros rochers.

Crédit : (c) Julien Liron



🏠 Le refuge d'Aygues-Cluses (B)

Refuge d'Aygues-Cluses

Altitude 2135 m.

Tél. 09 71 72 36 05

> [site web.](#)

Crédit : (c) Manon Vallin



🏠 Refuge de Bastan (C)

Le refuge de Bastan

Altitude 2248 m

ATTENTION : refuge fermé au public actuellement pour raisons de sécurité (même sa partir hivernale). Réouverture envisagée en juillet 2026 (date exacte non communiquée à ce jour).

Tél. 05 62 98 48 80

[Site web](#)



🏠 Chalet-Hôtel d'Orédon (D)

Chalet-Hôtel d'Orédon


Altitude 1850 m

Tél. : 06 38 25 96 42

[Site web](#)

Crédit : (c) Chalet Hôtel d'Orédon



 Refuge d'Orédon (E)

Refuge d'Orédon

Altitude 1850 m

Tél. : 06 23 05 72 60

[Site web](#)

Crédit : (c) J.Vidalon