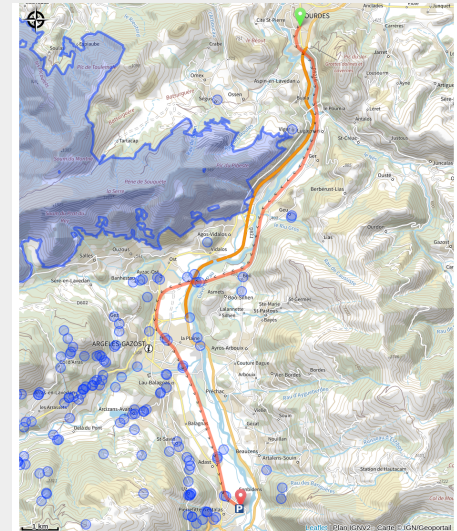


# La voie verte des gaves, de Lourdes à Pierrefitte-Nestalas

Vallée d'Argelès-Gazost / Hautacam



(Pierre Vincent)



Cette ancienne ligne de chemin de fer réhabilitée en voie verte est un lieu idéal pour une petite balade familiale, à pied, en vélo ou en roller.

## Infos pratiques

Pratique : A Pied

Durée : 2 h 30

Longueur : 17.5 km

Dénivelé positif : 118 m

Difficulté : Très Facile

Type : Aller-retour

Thèmes : Balade facile, Eaux et rivières, Faune, Point de vue et paysages

Accessibilité : Accessible en fauteuil roulant, Chien autorisé en laisse, En famille

# Itinéraire

**Départ** : Lourdes

**Arrivée** : Pierrefitte-Nestalas

**Communes** : 1. Lourdes

2. Lugagnan

3. Ger

4. Geu

5. Agos-Vidalos

6. Boû-Silhen

7. Ayzac-Ost

8. Argelès-Gazost

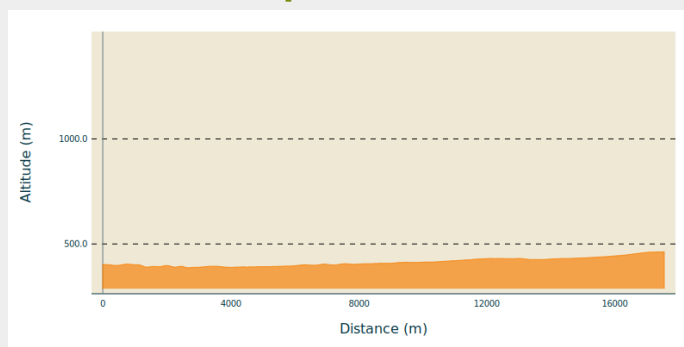
9. Lau-Balagnas

10. Saint-Savin

11. Adast

12. Pierrefitte-Nestalas

## Profil altimétrique



Altitude min 387 m Altitude max 463 m

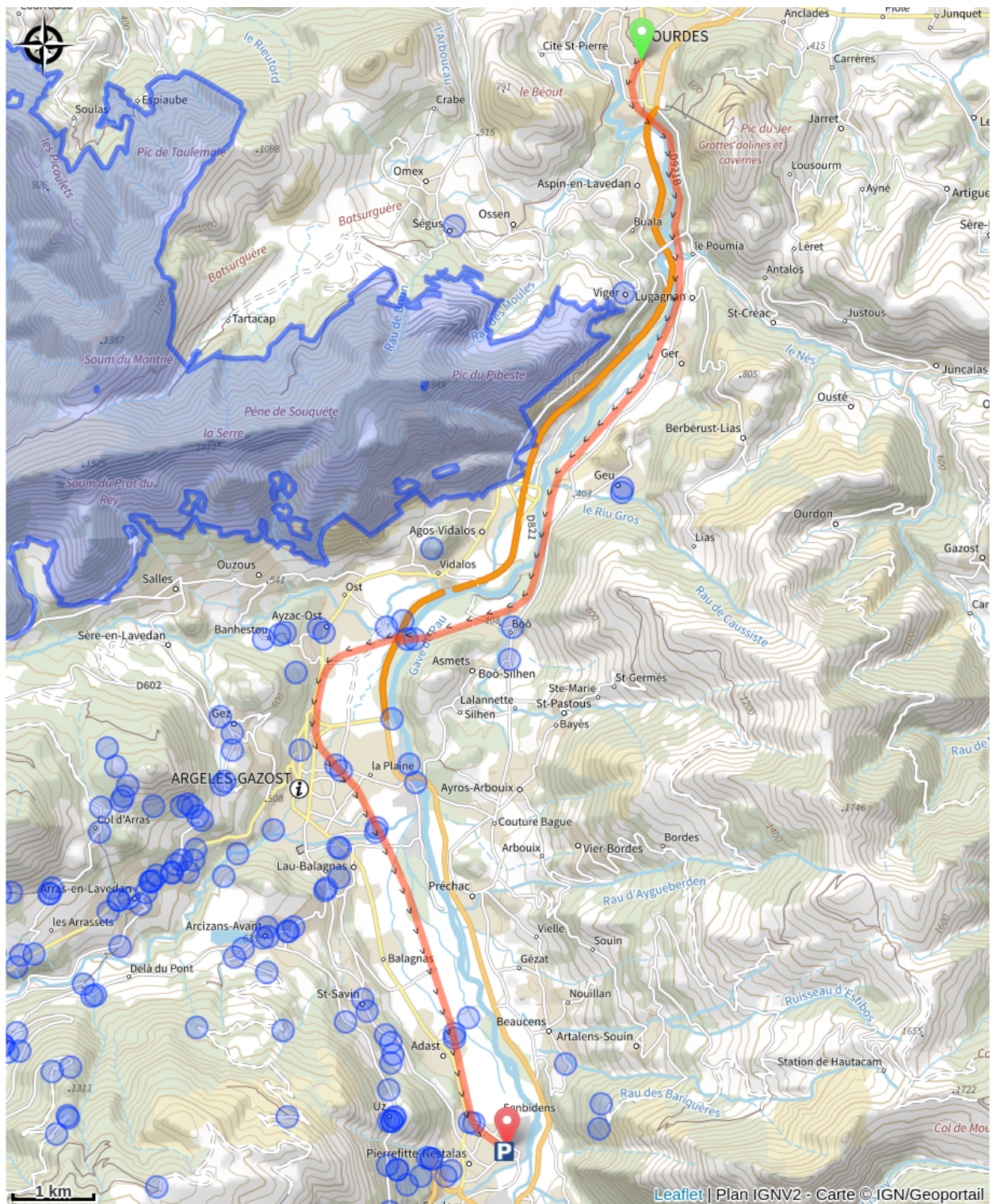
La voie verte des Gaves correspond au tracé de l'ancienne voie ferrée qui ralliait Lourdes à Soulom, désaffectée depuis 1992.

Réhabilitée en 2000, ce linéaire est aujourd'hui une voie dédiée aux promeneurs à pied, aux cyclistes, aux rollers. Elle est également accessible aux personnes à mobilité réduite et aux poussettes.

De Lourdes à Pierrefitte-Nestalas, elle chemine de villages en villages, à travers les pâturages ou au bord du gave, sur une longueur de 18 km.

Dans chaque village traversé, vous trouverez un lieu de stationnement qui vous permettra d'y débuter votre balade. Que vous n'en fassiez que 500m ou l'intégralité, vous apprécierez cet itinéraire facile et bucolique.

# Sur votre route...



# Toutes les informations pratiques

## **Recommandations**

- **Praticabilité** : itinéraire praticable en toute saison. Itinéraire peu ombragé, à éviter aux heures les plus chaudes ;
- **Prudence avec les cyclistes** : il est conseillé aux piétons de rester sur la bande qui leur est dédiée ;
- **Tenir son chien en laisse** ;

## **Comment venir ?**

### Transports

Des bus desservent toute l'année les villages de Lourdes, Argelès-Gazost et Pierrefitte-Nestalas, permettant ainsi d'envisager un aller à pied et un retour en bus (ou l'inverse).

Deux arrêts de bus sont situés le long de la voie verte à :

- Argelès-Gazost (ancienne gare) ;
- Pierrefitte-Nestalas (ancienne gare) ;

[> Consulter les horaires](#)

### Parking conseillé

Lourdes : Tydos; Lugagnan, Argelès-Gazost, Pierrefitte-Nestalas : parking de l'ancienne gare

## **Accessibilité**

La voie verte des gaves est accessible aux personnes à mobilité réduite. Entre Lourdes et Pierrefitte-Nestalas, elle est labellisée Tourisme et Handicap pour les quatre handicaps (moteur, visuel, auditif mental).



Accessible en fauteuil roulant



Chien autorisé en laisse



En famille

# Zones de sensibilité environnementale

Le long de votre itinéraire, vous allez traverser des zones de sensibilité liées à la présence d'une espèce ou d'un milieu particulier. Dans ces zones, un comportement adapté permet de contribuer à leur préservation. Pour plus d'informations détaillées, des fiches spécifiques sont accessibles pour chaque zone.

## Réserve naturelle régionale du massif du Pibeste-Aoulhet

Période de sensibilité : Janvier, Février, Mars, Avril, Mai, Juin, Juillet, Août, Septembre, Octobre, Novembre, Décembre

Contact :

Réserve naturelle régionale du Pibeste-Aoulhet  
2bis avenue du Lavedan 65400 Agos-Vidalos

Tél. : 05 62 97 14 55

Mail : [accueil@nr-pibeste-aoulhet.com](mailto:accueil@nr-pibeste-aoulhet.com)  
[www.nr-pibeste-aoulhet.com](http://www.nr-pibeste-aoulhet.com)

Avec plus de 5100 hectares d'espaces protégés, la Réserve naturelle régionale du Pibeste-Aoulhet (RNR) est **la plus vaste de France métropolitaine**. Véritable joyau de biodiversité, elle abrite une variété surprenante de milieux naturels et d'espèces animales et végétales. En observant le ciel, on s'émerveille du vol du percnoptère d'Égypte, du vautour fauve, du gypaète barbu ou encore du milan royal. Sur un sommet, on rencontre un isard, un mouflon, au détour d'une rivière se cachent un desman des Pyrénées, un calotriton...

Les versants de la réserve présentent des **milieux naturels différents** : côté Sud, des grandes prairies et des falaises arides, côté Nord, des vastes forêts sauvages et de la végétation luxuriante à l'ambiance "forêt vierge"... Les richesses de ces paysages émerveilleront les randonneurs attentifs ; les beautés du Pibeste-Aoulhet ne se découvrent qu'à pied grâce à un réseau de près de 100 km de sentiers balisés.

Liberté se conjugue avec responsabilité. La réserve naturelle est un espace naturel non aménagé, ce qui implique de votre part la plus grande prudence. Dans un souci de préservation, **la réserve est soumise à une réglementation que nous vous demandons de respecter : chiens tenus obligatoirement en laisse, interdiction de cueillir des végétaux, d'allumer des feux, bivouac autorisé de 20h à 8h...**

## **i** Lieux de renseignement

### **Office de Tourisme d'Argelès-Gazost**

15 Place de la République, 65400

ARGELES GAZOST

infotourisme@valleesdegavarnie.com

Tel : +33 (0)5 62 97 00 25

<https://www.valleesdegavarnie.com/ete/ma-destination/vallee-d-argeles-gazost>

