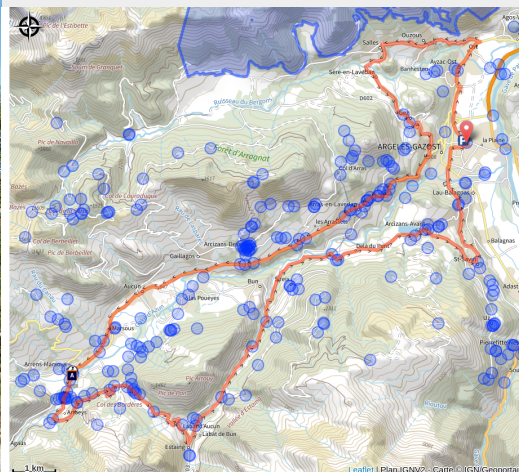


Col des Bordères, par Arrens-Marsous

Vallée d'Argelès-Gazost / Hautacam



Le col des Bordères



Un parcours sillonnant entre les vallées des Gaves, parfait pour vous faire découvrir le territoire.

Un itinéraire au cœur du Val d'Azun avec l'ascension d'un col très intimiste, le col des Bordères (1156 m).

Une vue imprenable sur les principaux sommets du massif s'offrira à vous : le Pic du Midi d'Arrens, le Gabizos et même le Balaitous qui domine du haut de ses 3144 mètres !

Infos pratiques

Pratique : Cyclo

Durée : 3 h

Longueur : 43.0 km

Dénivelé positif : 990 m

Difficulté : Moyen

Type : Boucle

Thèmes : Colos et Sommets

Itinéraire

Départ : Argelès-Gazost - petit théâtre de la gare

Arrivée : Argelès-Gazost - petit théâtre de la gare

Communes : 1. Argelès-Gazost

2. Ayzac-Ost

3. Ouzous

4. Salles

5. Sère-en-Lavedan

6. Gez

7. Arras-en-Lavedan

8. Arcizans-Dessus

9. Gaillagos

10. Aucun

11. Arrens-Marsous

12. Estaing

13. Bun

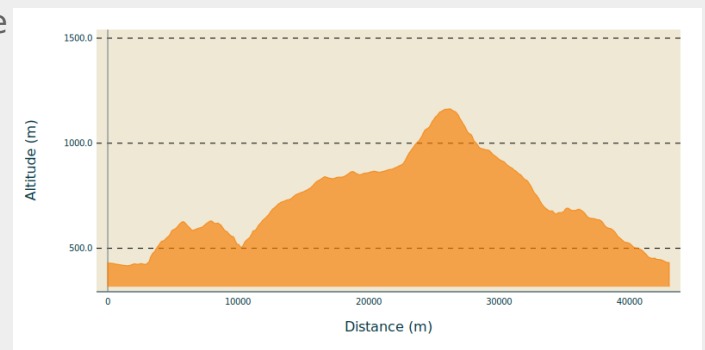
14. Sireix

15. Arcizans-Avant

16. Saint-Savin

17. Lau-Balagnas

Profil altimétrique



Altitude min 417 m Altitude max 1164 m

Départ:

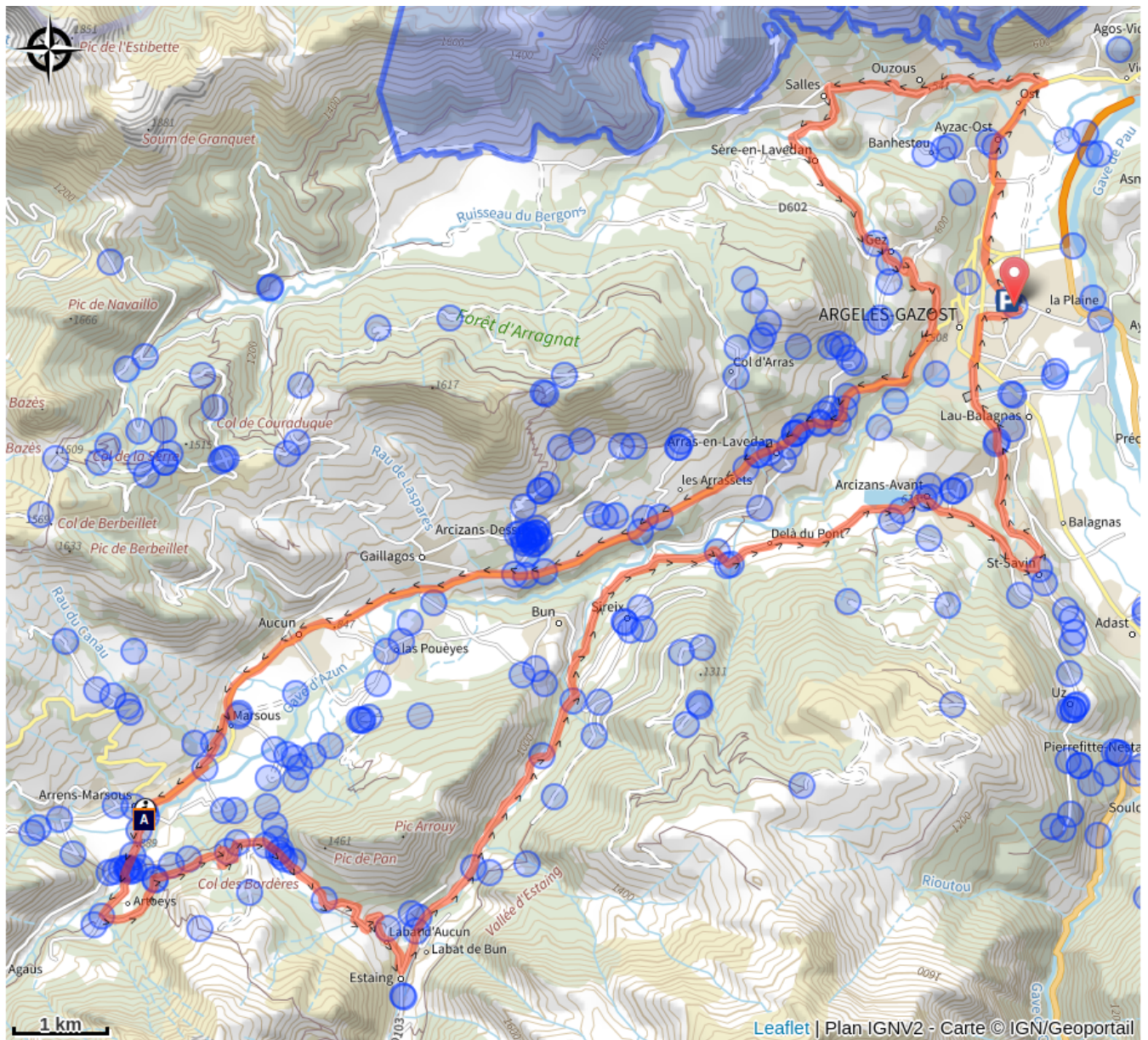
Prendre la voie verte direction Lourdes. Sortir à Ayzac-Ost (Aldi), remonter sur la national puis prendre à droite. Traverser le village, juste avant la sortie du village, prendre à gauche (direction Ouzous).

Villages à traverser: Ouzous; Salles; Sère-en-Lavedan; Gez; Arras-en-Lavedan; Aucun; Arrens-Marsous; Estaing; Arcizans-Avant; Lau-Balagnas.

Après une mise en jambe dans les coquets village de l'Extrême de Salles, vous découvrirez le Val d'Azun.

Après l'ascension du Col des Bordères, vous basculez dans la rafraîchissante vallée d'Estaing pour une agréable descente le long du torrent.

Sur votre route...



 Miqueu Camélat (A)

Toutes les informations pratiques

Recommandations

- **Période conseillée** : d'avril à novembre (selon les chutes de neige).
- **Braquets** : du 39x23 au 39x25
- **Quelques chiffres** : Col des Bordères (1156m).
Col de 3^e catégorie (depuis Arrens-Marsous).
Pente moyenne : 7.5 % - Pente maximale : 9 %

Comment venir ?

Accès routier

Argelès-Gazost est accessible depuis Lourdes en 10 minutes directement par la voie rapide.

Parking conseillé

Parking du petit théâtre de la gare.

Zones de sensibilité environnementale

Le long de votre itinéraire, vous allez traverser des zones de sensibilité liées à la présence d'une espèce ou d'un milieu particulier. Dans ces zones, un comportement adapté permet de contribuer à leur préservation. Pour plus d'informations détaillées, des fiches spécifiques sont accessibles pour chaque zone.

Réserve naturelle régionale du massif du Pibeste-Aoulhet

Période de sensibilité : Janvier, Février, Mars, Avril, Mai, Juin, Juillet, Août, Septembre, Octobre, Novembre, Décembre

Contact :

Réserve naturelle régionale du Pibeste-Aoulhet
2bis avenue du Lavedan 65400 Agos-Vidalos

Tél. : 05 62 97 14 55

Mail : accueil@nr-pibeste-aoulhet.com

www.nnr-pibeste-aoulhet.com

Avec plus de 5100 hectares d'espaces protégés, la Réserve naturelle régionale du Pibeste-Aoulhet (RNR) est **la plus vaste de France métropolitaine**. Véritable joyau de biodiversité, elle abrite une variété surprenante de milieux naturels et d'espèces animales et végétales. En observant le ciel, on s'émerveille du vol du percnoptère d'Égypte, du vautour fauve, du gypaète barbu ou encore du milan royal. Sur un sommet, on rencontre un isard, un mouflon, au détour d'une rivière se cachent un desman des Pyrénées, un calotriton...

Les versants de la réserve présentent des **milieux naturels différents** : côté Sud, des grandes prairies et des falaises arides, côté Nord, des vastes forêts sauvages et de la végétation luxuriante à l'ambiance "forêt vierge"... Les richesses de ces paysages émerveilleront les randonneurs attentifs ; les beautés du Pibeste-Aoulhet ne se découvrent qu'à pied grâce à un réseau de près de 100 km de sentiers balisés.

Liberté se conjugue avec responsabilité. La réserve naturelle est un espace naturel non aménagé, ce qui implique de votre part la plus grande prudence. Dans un souci de préservation, **la réserve est soumise à une réglementation que nous vous demandons de respecter : chiens tenus obligatoirement en laisse, interdiction de cueillir des végétaux, d'allumer des feux, bivouac autorisé de 20h à 8h...**

i Lieux de renseignement

Office de Tourisme et Maison du Parc national d'Arrens-Marsous

1 Place du Val d'Azun, 65400 ARRENS-MARSOUS

infotourisme@valleesdegavarnie.com

Tel : 05 62 97 49 49

<https://www.valleesdegavarnie.com/ete/ma-destination/val-d-azun>



Sur votre route...



Miqueu Camélat (A)

Né à Arrens en 1871 et mort en 1962 à Tarbes, Miqueu Camélat (Michel Camelat) était un commerçant, dramaturge, poète et écrivain français en langue gasconne. Après des études secondaires au petit séminaire de Saint-Pé-de-Bigorre, il refuse de devenir prêtre et doit revenir chez lui en 1887 où il se consacre au gascon et à la littérature. C'est alors qu'il découvre l'œuvre des Félibres. En 1890, il obtient un premier prix de poésie à la Félibrée de Tarbes et rencontre Simin Palay avec qui il lance en 1893 l'« Armanac Gascoun ». Il décide alors d'abandonner le gascon "lavedanais" de son village pour le béarnais qui lui permettra d'être lu dans toute la Gascogne.