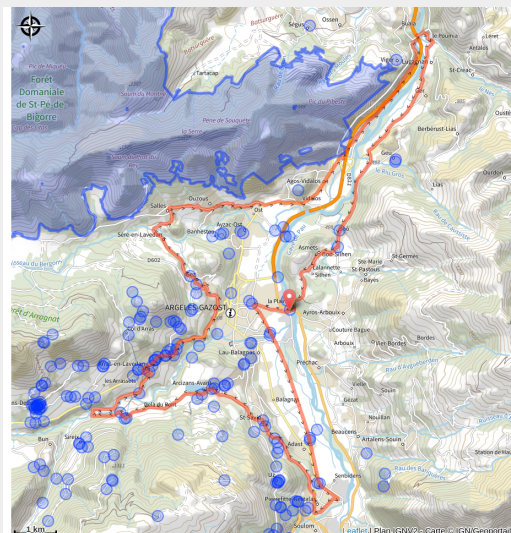


# Parcours n°2 - Le grand tour de la vallée d'Argelès-Gazost

Vallée d'Argelès-Gazost / Hautacam



Ce parcours vous offrira l'opportunité de visiter les plus beaux recoins de la magnifique vallée d'Argelès-Gazost

Cet itinéraire moyen vous permettra de découvrir la vallée ensoleillée d'Argelès-Gazost par des petites routes. Vous irez jusqu'à l'entrée du val d'Azun, surnommé par le pyrénéiste Louis Raymond de Carbonières au XVIIIème siècle, "l'Eden des Pyrénées".

## Infos pratiques

Pratique : Cyclo

Durée : 3 h

Longueur : 43.4 km

Dénivelé positif : 743 m

Difficulté : Moyen

Type : Boucle

Thèmes : Point de vue et paysages

# Itinéraire

**Départ** : Argelès-Gazost, Parking du Tilhos

**Arrivée** : Argelès-Gazost, Parking du Tilhos

**Communes** : 1. Argelès-Gazost

2. Lau-Balagnas

3. Saint-Savin

4. Adast

5. Pierrefitte-Nestalas

6. Arcizans-Avant

7. Arras-en-Lavedan

8. Gez

9. Sère-en-Lavedan

10. Salles

11. Ouzous

12. Ayzac-Ost

13. Agos-Vidalos

14. Viger

15. Aspin-en-Lavedan

16. Lugagnan

17. Lourdes

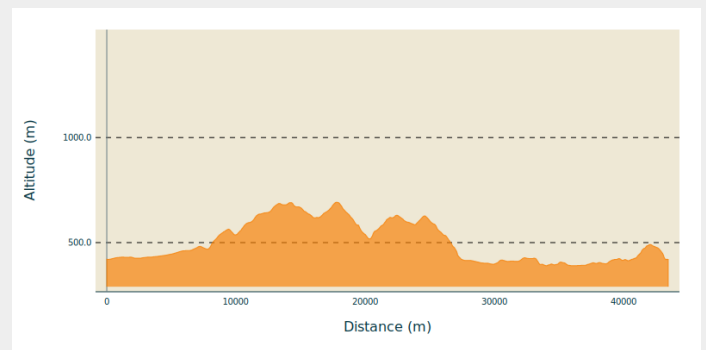
18. Ger

19. Geu

20. Boû-Silhen

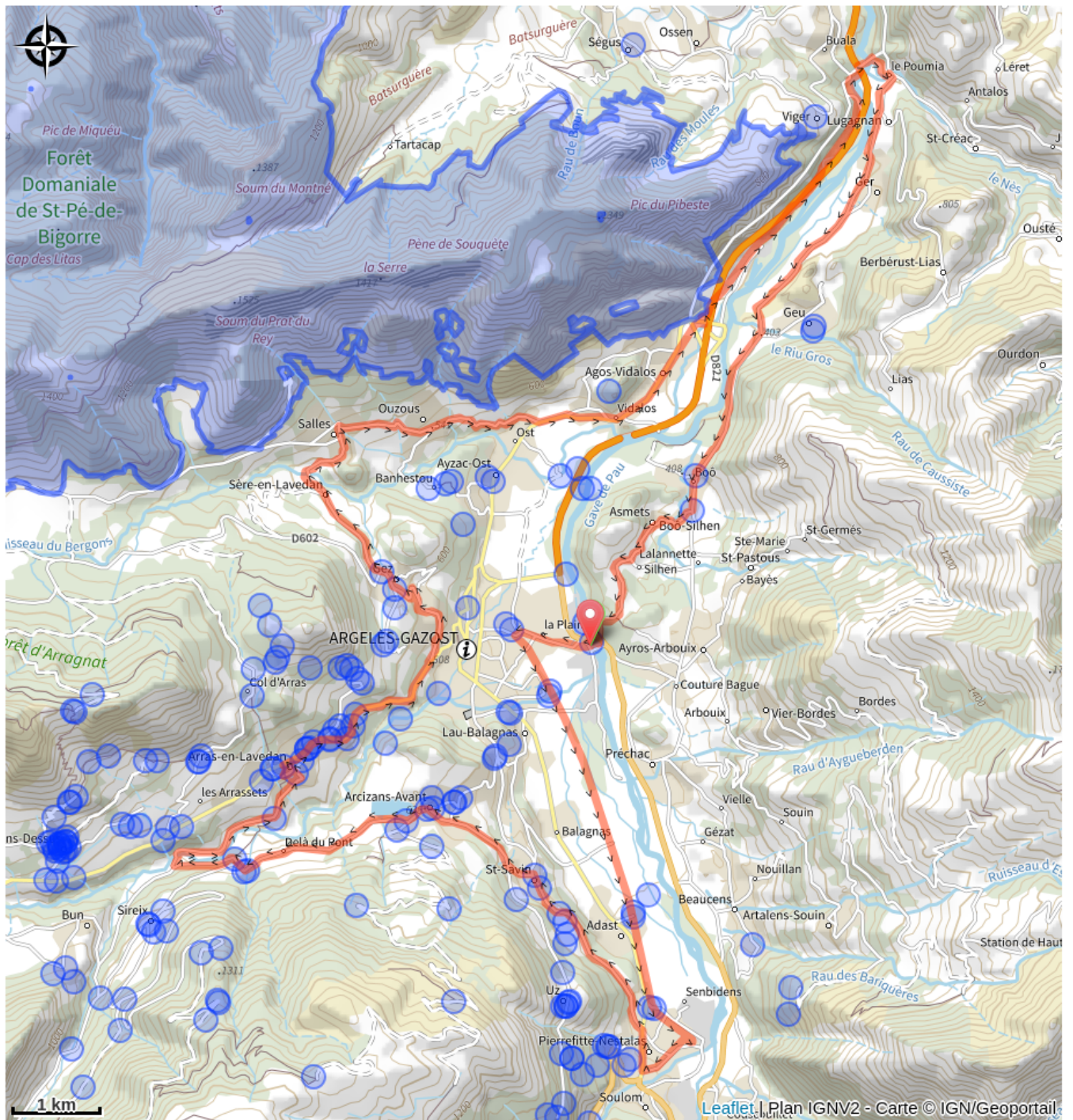
21. Ayros-Arbouix

## Profil altimétrique



Altitude min 390 m Altitude max 692 m

# Sur votre route...



# Toutes les informations pratiques

## **Recommandations**

### - **Balisage :**

Parcours balisé "**cyclo**" : tout le long de l'itinéraire, à chaque intersection, retrouvez le balisage "cyclo n°2".

- **Partage des voies de circulation :** L'itinéraire emprunte en partie la voie verte des gaves, dédiée aux cyclistes, piétons et rollers : respectez les autres usagers et leurs rythmes.

## **Comment venir ?**

### Accès routier

A seulement 15 minutes de Lourdes, le parking du Tilhos est accessible directement par la voie rapide.

### Parking conseillé

Parking covoiturage du Tilhos, Argelès-Gazost

# Zones de sensibilité environnementale

Le long de votre itinéraire, vous allez traverser des zones de sensibilité liées à la présence d'une espèce ou d'un milieu particulier. Dans ces zones, un comportement adapté permet de contribuer à leur préservation. Pour plus d'informations détaillées, des fiches spécifiques sont accessibles pour chaque zone.

## Réserve naturelle régionale du massif du Pibeste-Aoulhet

Période de sensibilité : Janvier, Février, Mars, Avril, Mai, Juin, Juillet, Août, Septembre, Octobre, Novembre, Décembre

Contact :

Réserve naturelle régionale du Pibeste-Aoulhet  
2bis avenue du Lavedan 65400 Agos-Vidalos

Tél. : 05 62 97 14 55

Mail : [accueil@nr-pibeste-aoulhet.com](mailto:accueil@nr-pibeste-aoulhet.com)  
[www.nr-pibeste-aoulhet.com](http://www.nr-pibeste-aoulhet.com)

Avec plus de 5100 hectares d'espaces protégés, la Réserve naturelle régionale du Pibeste-Aoulhet (RNR) est **la plus vaste de France métropolitaine**. Véritable joyau de biodiversité, elle abrite une variété surprenante de milieux naturels et d'espèces animales et végétales. En observant le ciel, on s'émerveille du vol du percnoptère d'Égypte, du vautour fauve, du gypaète barbu ou encore du milan royal. Sur un sommet, on rencontre un isard, un mouflon, au détour d'une rivière se cachent un desman des Pyrénées, un calotriton...

Les versants de la réserve présentent des **milieux naturels différents** : côté Sud, des grandes prairies et des falaises arides, côté Nord, des vastes forêts sauvages et de la végétation luxuriante à l'ambiance "forêt vierge"... Les richesses de ces paysages émerveilleront les randonneurs attentifs ; les beautés du Pibeste-Aoulhet ne se découvrent qu'à pied grâce à un réseau de près de 100 km de sentiers balisés.

Liberté se conjugue avec responsabilité. La réserve naturelle est un espace naturel non aménagé, ce qui implique de votre part la plus grande prudence. Dans un souci de préservation, **la réserve est soumise à une réglementation que nous vous demandons de respecter : chiens tenus obligatoirement en laisse, interdiction de cueillir des végétaux, d'allumer des feux, bivouac autorisé de 20h à 8h...**

## ***i* Lieux de renseignement**

### **Office de Tourisme d'Argelès-Gazost**

15 Place de la République, 65400

ARGELES GAZOST

infotourisme@valleesdegavarnie.com

Tel : +33 (0)5 62 97 00 25

<https://www.valleesdegavarnie.com/ete/ma-destination/vallee-d-argeles-gazost>

