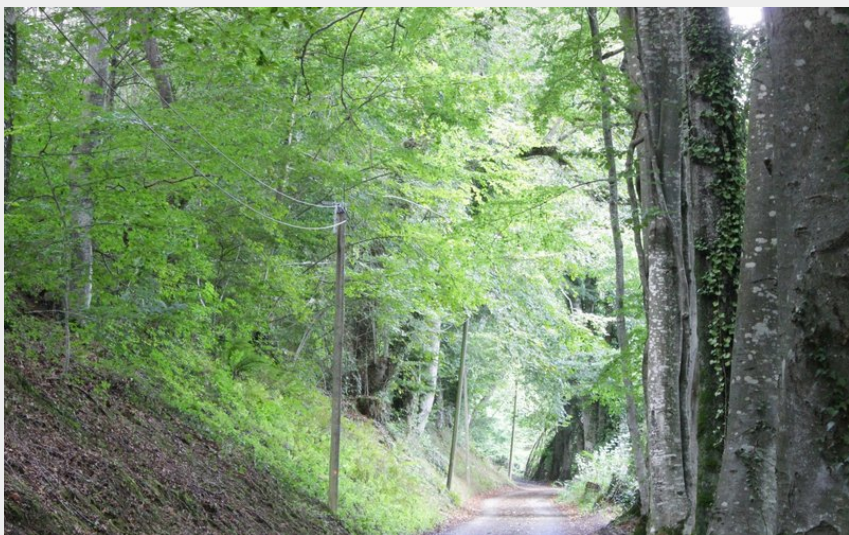
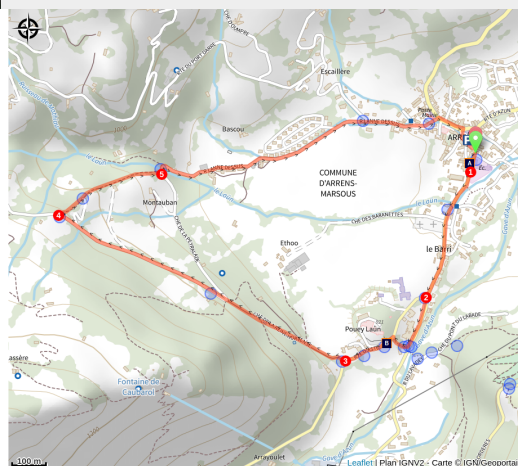


La boucle de la Reine Hortense

Val d'Azun



Agréable passage sur la route forestière



Du centre d'Arrens, vous partirez pour une balade d'une heure et demi environ qui mélange agréablement petites routes forestières, chemins creux bordés de murets et rues du village.

Infos pratiques

Pratique : A Pied

Durée : 1 h 30

Longueur : 3.3 km

Dénivelé positif : 167 m

Difficulté : Facile

Type : Boucle

Thèmes : Patrimoine et histoire

Accessibilité : Chien autorisé en laisse, Itinéraire praticable en toute saison

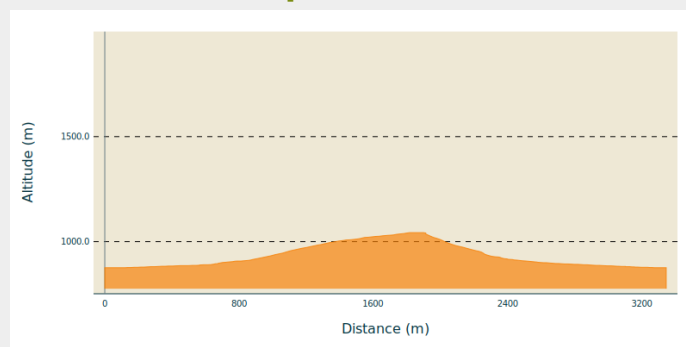
Itinéraire

Départ : Maison du Val d'Azun

Arrivée : Maison du Val d'Azun

Communes : 1. Arrens-Marsous

Profil altimétrique

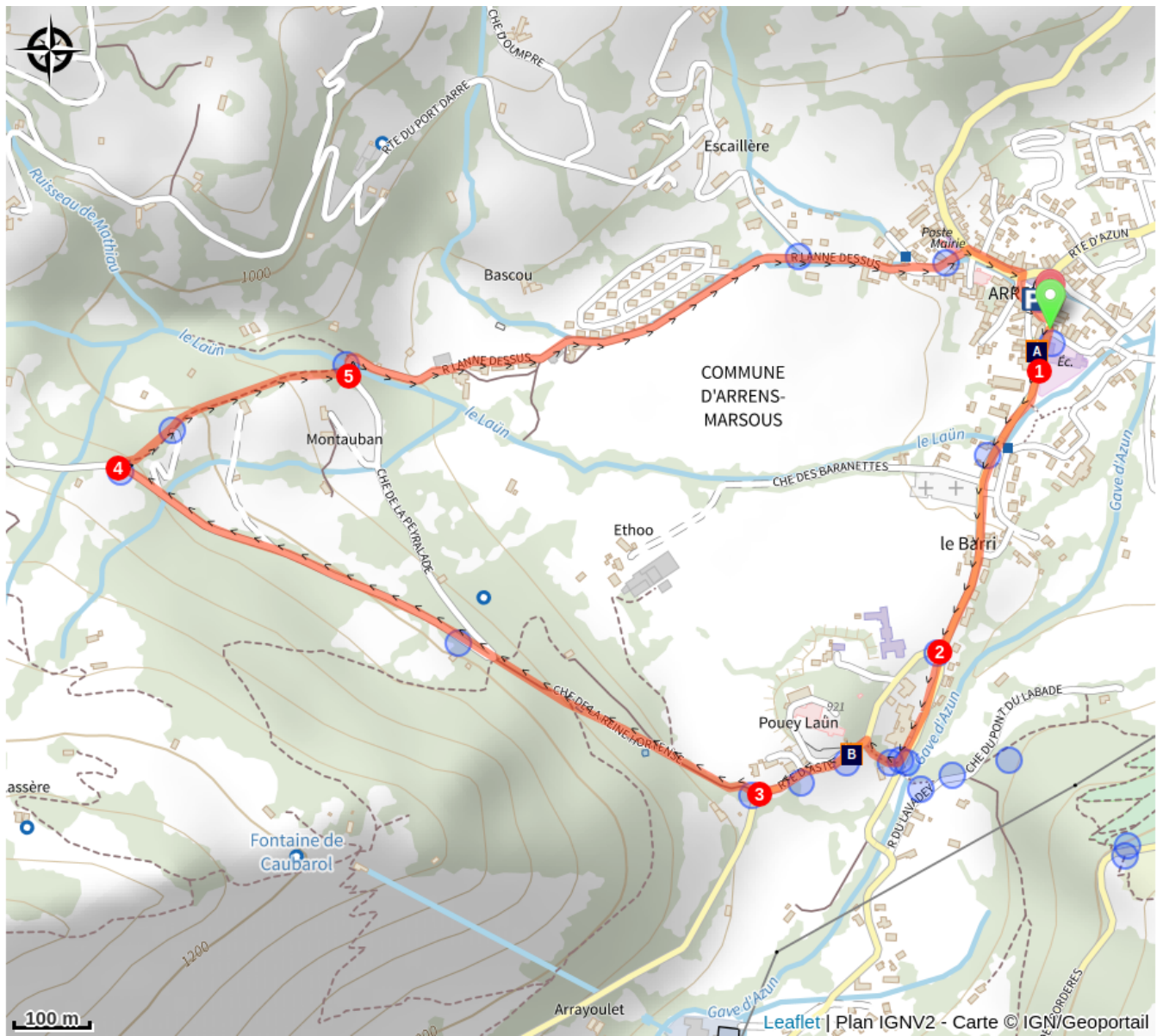


Altitude min 876 m Altitude max 1043 m


Depuis la Maison du Val d'Azun, emprunter la rue qui longe la boucherie (rue de Couret).

1. Au passage, vous verrez sur la droite dans le petit square en face de l'école, le buste de Miquèu de Camelat (poète et écrivain occitan né à Arrens en 1871, maire du village de 1900 à 1904). Poursuivez sur la même rue, et 200m après le cimetière vous atteignez une intersection en "patte d'oie".
2. A la patte d'oie, vous prenez à gauche en direction du col des Bordères sur 150 m environ jusqu'au joli pont en pierre du Labadé. N'empruntez pas le pont, mais empruntez sur votre droite le sentier balisé entre les murets pour rejoindre la route du Tech que vous suivez à gauche sur environ 150 mètres. Vous dépassez la chapelle de Pouey-Laun (qui vous domine) et les anciens bâtiments maintenant désaffectés de l'Institut médical Jean Thébaud.
3. Une centaine de mètres après la chapelle, vous quittez le goudron et bifurquez à droite pour prendre le chemin en sous-bois ; il grimpe nettement puis finit par rejoindre une petite route goudronnée que vous suivez en montant. 100m après l'intersection avec la route, ignorez le sentier qui part à gauche direction "le belvédère" et poursuivez tout droit sur la petite route goudronnée, bordée de grands hêtres.
4. Après avoir parcourus un peu plus de 500 mètres sur cette route forestière, le chemin de la descente part sur la droite (balisage GR blanc et rouge). Le sentier descend raide en direction du village. Avant de le rejoindre, vous pourrez apprécier ce petit chemin creux, bordé de murets, entre prés et granges foraines.
5. L'itinéraire retrouve le goudron. Suivez la route à gauche et traversez le pont sur le ruisseau du Laün pour suivre la rue Lanne Dessus qui vous ramène au cœur du village. Arrivés devant la mairie, emprunter à droite la rue qui ramène à la Maison du Val d'Azun.

Sur votre route...



 Miqueu Camélat (A)

 La Chapelle Notre-Dame de Pouey-Laün (B)

Toutes les informations pratiques

Recommandations

-Période de praticabilité :

Itinéraire praticable en toute saison (l'itinéraire peut être glissant en présence de neige ou après une période humide).

-Difficultés :

On trouve quelques pentes assez raides, notamment après les points n°3 et n°4. Attention, par temps humide, l'itinéraire peut être glissant, notamment à la descente.

-A savoir :

Une large partie de l'itinéraire se fait sur goudron (petite route forestière agréable et peu circulée et rues du village)

Comment venir ?

Transports

> **Gare SNCF la plus proche :** LOURDES

> **Puis liaison par bus en deux étapes :**

- **Bus entre Lourdes et Argelès-Gazost** (Ligne régulière LIO n°965).

- **Puis navette entre Argelès-Gazost et Arrens-Marsous**

Option 1 : navette à la demande (toute l'année).

Ligne de bus à la demande entre Argelès-Gazost et Arrens-Marsous.

Descendre à l'arrêt "Arrens - salle des fêtes".

Réservation préalable obligatoire par téléphone au plus tard la veille avant 16h.

Navettes circulant toute l'année.

Tarif : 2 € par passager

> [Consulter les horaires et modalités de réservation](#)

Option 2 : navettes estivales (juillet-août).

Navettes Vallées des Gaves, sans réservation.

Descendre à l'arrêt "Arrens - salle des fêtes".

-Ligne Argelès-Gazost > Aucun > Arrens > col du Soulor

-Ligne Argelès-Gazost > Aucun > Arrens > Lac d'Estaing

Tarif : 2 € par passager

> [Consulter les horaires des navettes estivales.](#)

Parking conseillé

Parking de la Maison du Val d'Azun

Accessibilité



Chien autorisé en laisse



Itinéraire praticable en toute saison

Lieux de renseignement

Office de Tourisme et Maison du Parc national d'Arrens-Marsous

1 Place du Val d'Azun, 65400 ARRENS-MARSOUS

infotourisme@valleesdegavarnie.com

Tel : 05 62 97 49 49

<https://www.valleesdegavarnie.com/ete/ma-destination/val-d-azun>



Sur votre route...



Miqueu Camélat (A)

Né à Arrens en 1871 et mort en 1962 à Tarbes, Miqueu Camélat (Michel Camelat) était un commerçant, dramaturge, poète et écrivain français en langue gasconne. Après des études secondaires au petit séminaire de Saint-Pé-de-Bigorre, il refuse de devenir prêtre et doit revenir chez lui en 1887 où il se consacre au gascon et à la littérature. C'est alors qu'il découvre l'œuvre des Félibres. En 1890, il obtient un premier prix de poésie à la Félibrée de Tarbes et rencontre Simin Palay avec qui il lance en 1893 l'« Armanac Gascoun ». Il décide alors d'abandonner le gascon "lavedanais" de son village pour le béarnais qui lui permettra d'être lu dans toute la Gascogne.



La Chapelle Notre-Dame de Pouey-Laün (B)

Au sommet du rocher de Pouey-Laün (qui signifie "mont de la source" en occitan) se dresse la Chapelle Notre-Dame de Pouey-Laün (classée Monument Historique), dite la "Chapelle Dorée", en raison de ses parures en or. Construite à même le rocher graniteux du Pouey, on reste confondu devant sa dimension et sa beauté.

Crédit : R. Lombard