

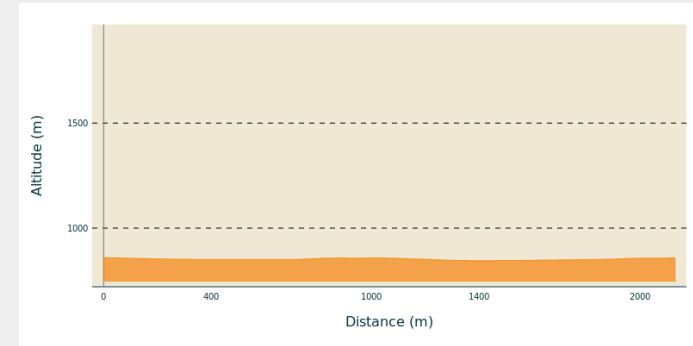
Itinéraire

Départ : Marsous, petite aire de jeux au bord de la D. 918

Arrivée : Marsous, petite aire de jeux au bord de la D. 918

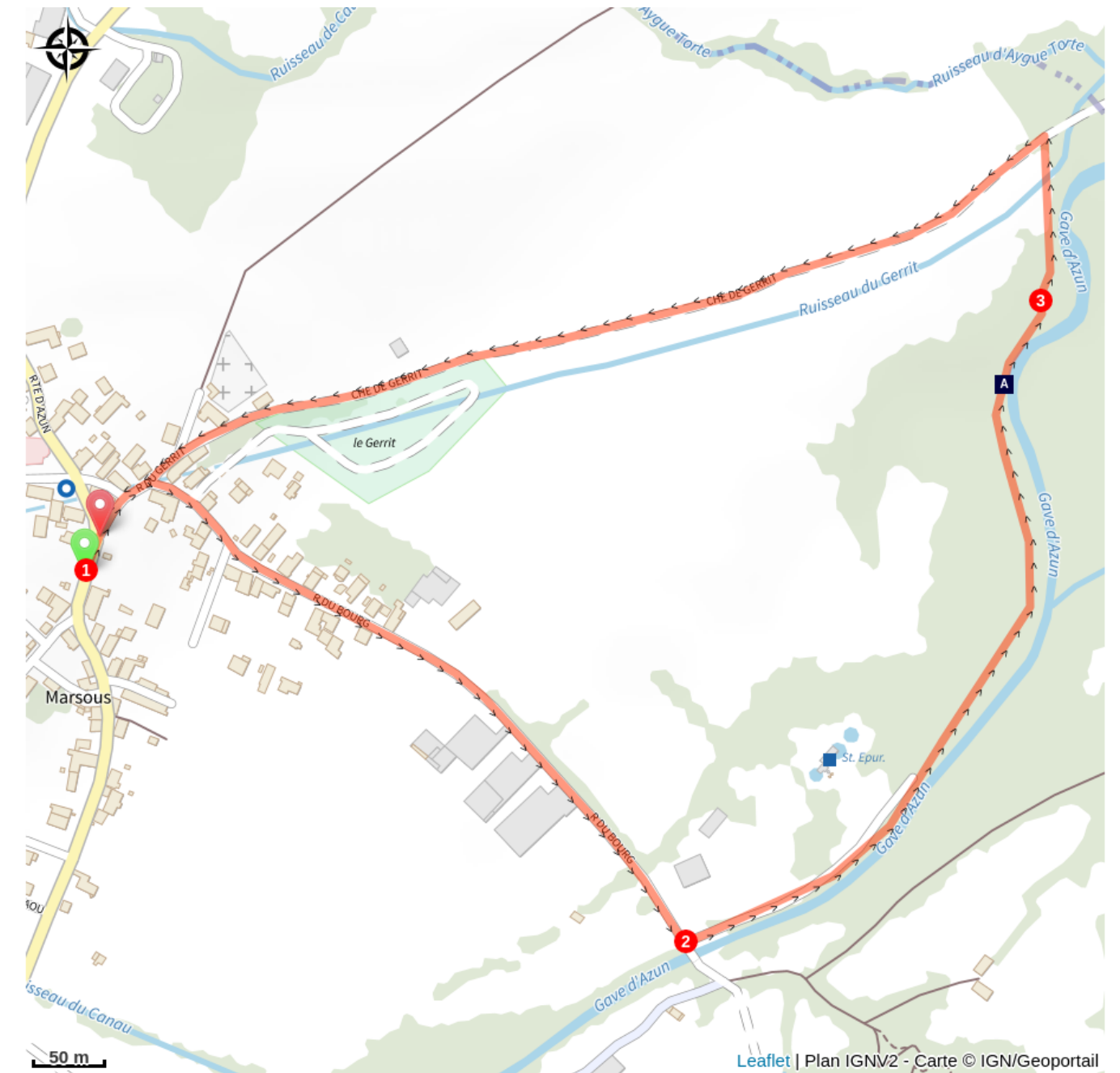
Communes : 1. Arrens-Marsous

Profil altimétrique



1. En sortant du parking, vous traversez la route et partez sur la gauche, passez à côté de l'ancienne cabine téléphonique transformée en "boîte à livres". Au carrefour suivant, empruntez à droite la rue du Bourg en direction du centre équestre du Moulian et suivre la petite rue goudronnée sur environ 500m.
2. Juste avant un pont sur le gave (le "Pont Gros"), vous prenez à gauche une petite route longeant le gave. Elle se transforme rapidement en chemin, puis en une petite sente qui serpente en sous-bois entre le gave d'Azun et des ruisseaux affluents.
3. Vous passez le ruisseau par un pont rustique en bois et vous débouchez dans un pré. Vous longez le pré jusqu'à l'endroit où il est le plus étroit ; vous le traversez alors en file indienne au niveau du balisage pour limiter votre impact sur ces parcelles agricoles. Vous rejoignez très vite un bon chemin que vous suivez par la gauche pour vous ramener au bourg de Marsous. Prenez le temps d'admirer la vue sur la montagne.

Sur votre chemin...



🦋 Le cingle plongeur (A)

Toutes les infos pratiques

⚠️ Recommandations

- **Période de praticabilité** : itinéraire praticable en toute saison.
- **Difficultés** : aucune, sauf après une période humide où le sentier peut alors être très boueux.

Comment venir ?

Parking conseillé

Marsous, Parking de la petite aire de jeux (au bord de la D. 918)

Accessibilité



Chien autorisé en laisse



En famille



Itinéraire praticable en toute saison

📍 Lieux de renseignement

Bureau d'Information Touristique du Val d'Azun

1 Place du Val d'Azun, 65400 ARRENS-MARSOUS

infotourisme@valleesdegavarnie.com

Tel : 05 62 97 49 49

<https://www.valleesdegavarnie.com/ete/ma-destination/val-d-azun>

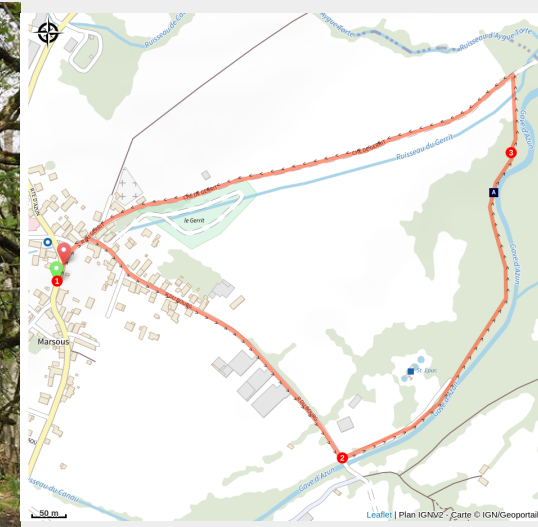


RANDO
VALLÉES DE GAVARNIE

rando.valleesdegavarnie.com

La Petite boucle du Gave

Val d'Azun - Arrens-Marsous



Au départ du Bourg de Marsous, cet itinéraire vous conduira dans la plaine du gave pour une sortie de 2 km sans dénivelée, idéale pour une promenade en famille.

Infos pratiques

Pratique : A Pied

Durée : 45 min

Longueur : 2.1 km

Dénivelé positif : 21 m

Difficulté : Très Facile

Type : Boucle

Thèmes : Eaux et rivières, Patrimoine et histoire

Accessibilité : Chien autorisé en laisse, En famille, Itinéraire praticable en toute saison

Sur votre chemin...



✎ Le cincle plongeur (A)

Très présent dans nos vallées, le cincle plongeur est facilement reconnaissable : de la taille du merle, il est trapu, presque « rondouillard » avec une queue plutôt courte.

Son plumage marron et gris ardoise est surtout caractérisé par son large plastron blanc.

C'est le passereau aquatique par excellence, le seul qui soit aussi à l'aise à la nage que sous l'eau où il arrive à se déplacer en marchant sur le fond.

Il fréquente les cours d'eau rapides, caillouteux, rocheux ou bien pourvus en souches et racines sur leurs berges.

Il se nourrit essentiellement de larves d'insectes aquatiques qu'il va chercher sur ou sous les cailloux qui tapissent les fonds des cours d'eau.

On le voit souvent voler au ras de l'eau à grande vitesse, ou si l'on a plus de chance, on peut l'observer posé sur une pierre au milieu du cours d'eau.

Crédit photo : © Julien Liron