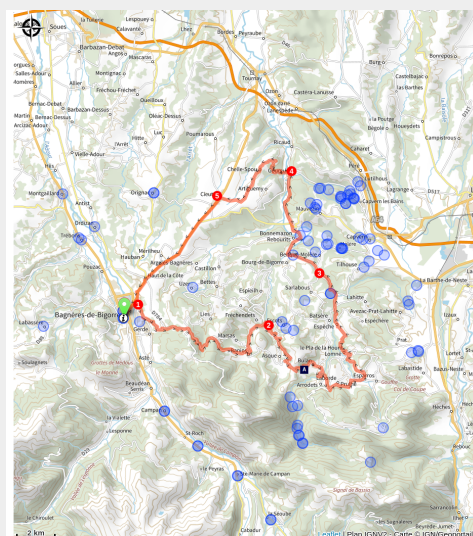


Les Baronnies par le couret d'Asque



(@jeroen)



Une superbe balade dans les Baronnies à travers tous les villages et de petites routes

Les forêts des Baronnies et les traversées de villages se succèdent, le dénivelé aussi.

Infos pratiques

Pratique : Cyclo

Longueur : 56.2 km

Dénivelé positif : 1151 m

Difficulté : Facile

Type : Boucle

Thèmes : Col et Sommets, Eaux et rivières, Patrimoine et histoire, Point de vue et paysages

Itinéraire

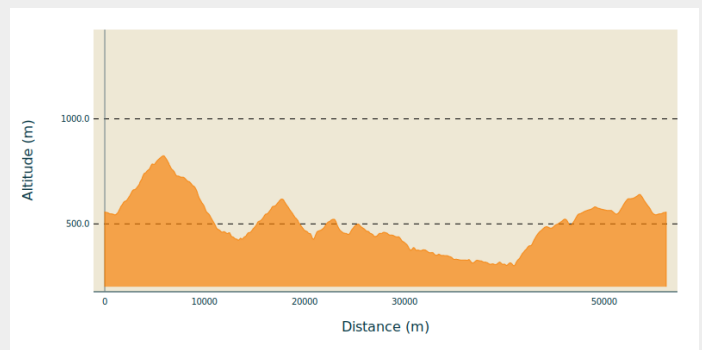
Départ : Bagnères de Bigorre

Arrivée : Bagnères de Bigorre

Communes : 1. Bagnères-de-Bigorre

2. Gerde
3. Lies
4. Asté
5. Marsas
6. Banios
7. Fréchendets
8. Escots
9. Asque
10. Bulan
11. Arrodets
12. Laborde
13. Esparros
14. Lomné
15. Espèche
16. Avezac-Prat-Lahitte
17. Tilhouse
18. Benqué-Molère
19. Bourg-de-Bigorre
20. Bonnemazon
21. Mauvezin
22. Gourgue
23. Chelle-Spou
24. Artiguemy
25. Cieutat
26. Argelès-Bagnères
27. Mérilheu

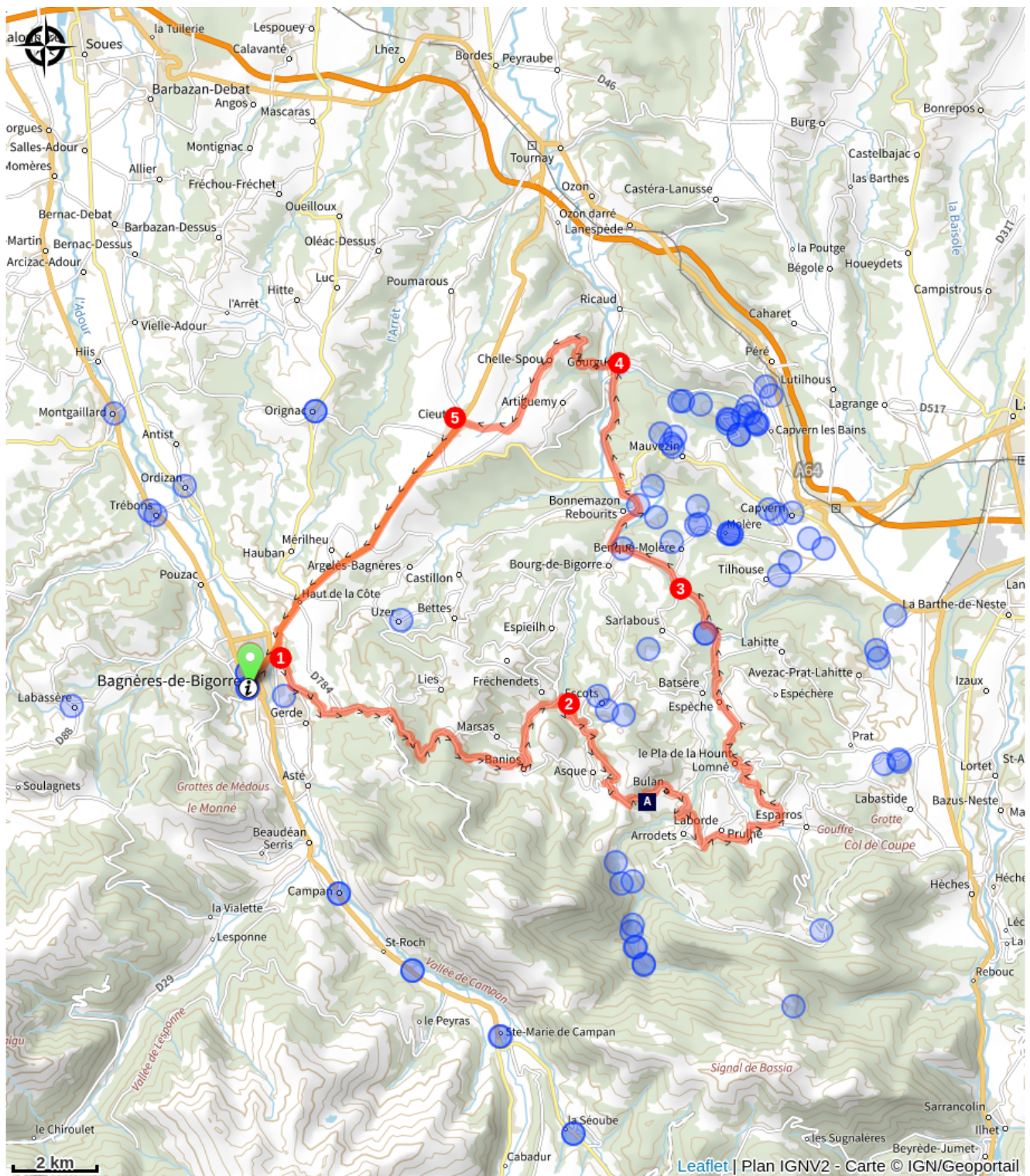
Profil altimétrique



Altitude min 301 m Altitude max 824 m

1. Prendre la direction du col des Palomières
2. Tourner à droite en direction d'Asque
3. Laisser le moulin des Baronnie sur votre gauche
4. Tourner à gauche vers Chelle Spou
5. Tourner à gauche sur la route principale et revenir sur Bagnères de Bigorre

Sur votre route...



🌳 Tilleul, Arbre Remarquable, Bulan
(A)

🏠 Moulin de la Ribère, Mauvezin (B)

Toutes les informations pratiques

i Lieux de renseignement

Office de Tourisme Tourmalet - Pic du Midi Bagnères-de-Bigorre
3, allées Tournefort, 65200 BAGNERES-DE-BIGORRE

info@tourmaletpicdumidi.fr

Tel : 05 62 95 50 71

<https://www.tourmaletpicdumidi.fr/>



Office de Tourisme Tourmalet - Pic du Midi La Mongie

info@tourmaletpicdumidi.fr

Tel : 05 62 95 50 71

https://www.tourmaletpicdumidi.fr



Accessibilité :

1.

Sur votre route...



❁ Tilleul, Arbre Remarquable, Bulan (A)

Cet arbre tient son originalité de son tronc creux scindé en deux parties distinctes. Il se remarque aussi par son diamètre imposant et se distingue bien dans le paysage. Malgré sa forme particulière, il est vigoureux.

Ce tilleul, très certainement planté, fait face à l'entrée d'une petite chapelle dédiée à Saint Roch.

Nom Latin: *Tilia cordata*

Age : environ 200 ans

Circonférence à 1.3m : 5.46m

Hauteur : 20m

Crédit : OT Coeur des Pyrénées



🏠 Moulin de la Ribère, Mauvezin (B)

A proximité de l'Abbaye de l'Escaladieu et du Château de Mauvezin, le Moulin de la Ribère est un authentique moulin familial qui continue à fonctionner au bord de l'Arros.

Le maître des lieux fait partager sa passion en racontant l'histoire de ce site et en expliquant son fonctionnement. Les meules plus que centenaires continuent à moudre les céréales locales pour produire une farine bio disponible en boutique.

Crédit : OT Coeur des Pyrénées