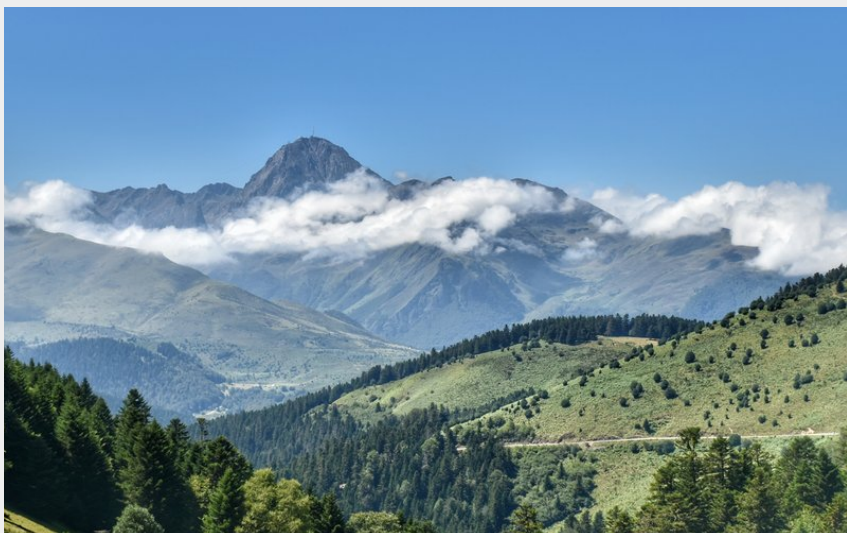


Le col d'Aspin par les Baronnies



(@TPM)



Le mythique col d'Aspin par le plus dur des versants.

Rejoignez à travers les côtes des Baronnies le versant le plus difficile du Col d'Aspin.

Infos pratiques

Pratique : Cyclo

Longueur : 83.9 km

Dénivelé positif : 1768 m

Difficulté : Difficile

Type : Boucle

Thèmes : Col et Sommets, Point de vue et paysages

Itinéraire

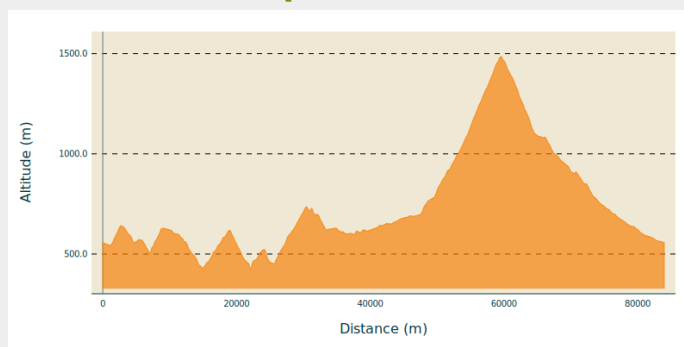
Départ : Bagnères de Bigorre

Arrivée : Bagnères de Bigorre

Communes : 1. Bagnères-de-Bigorre

2. Uzer
3. Bettes
4. Esconnets
5. Fréchendets
6. Escots
7. Asque
8. Bulan
9. Arrodets
10. Laborde
11. Esparros
12. Labastide
13. Lortet
14. Hèches
15. Sarrancolin
16. Beyrède-Jumet-Camous
17. Arreau
18. Aspin-Aure
19. Campan
20. Beaudéan
21. Asté

Profil altimétrique



Altitude min 427 m Altitude max 1485 m

1. Départ de l'Office de Tourisme Tourmalet-Pic du Midi. Prendre route de Toulouse direction A64.
2. En haute de la cote de Toulouse, prendre la D26 à droite direction Bulan.
3. A Bulan, suivre la D26 direction Hèches.
4. COL DE COUPE : 730 M, limite est des Baronnies semblable à la limite sud-ouest du Col des Palomières, suivre la D26.
5. Prendre à droite D929 direction Hèches puis suivre jusqu'à Arreau.
6. A Arreau, prendre à droite, Col d'Aspin par la D 918.
7. COL D'ASPIN : 1489 m ,col frontière entre la Vallée d'Aure et la Vallée de Campan. Panorama s'étendant du Pic de Lion (piémont) à l'Anéto, plus haut sommet pyrénéen culminant 3404 m. Redescendre jusqu'à Sainte-Marie-de-Campan par D918.

Sur votre route...



🌳 Tilleul, Arbre Remarquable, Bulan (A)

🏠 Marbrerie de l'Espiadet (C)

🏰 Eglise Saint-Jean-Baptiste de Campan (E)

⚡ La centrale hydroélectrique de Campan (G)

🚰 Porte C "BICI D'AQUI" (I)

🚰 Le col d'Aspin (B)

🚰 Porte F "BICI D'AQUI" (D)

🚰 Porte E "BICI D'AQUI" (F)

🕒 Grottes de Médous (H)

Toutes les informations pratiques

i Lieux de renseignement

Office de Tourisme Tourmalet - Pic du Midi Bagnères-de-Bigorre
3, allées Tournefort, 65200 BAGNERES-DE-BIGORRE

info@tourmaletpicdumidi.fr

Tel : 05 62 95 50 71

<https://www.tourmaletpicdumidi.fr/>



Office de Tourisme Tourmalet - Pic du Midi La Mongie

info@tourmaletpicdumidi.fr

Tel : 05 62 95 50 71

https://www.tourmaletpicdumidi.fr



Accessibilité :

1.

Sur votre route...



❁ Tilleul, Arbre Remarquable, Bulan (A)

Cet arbre tient son originalité de son tronc creux scindé en deux parties distinctes. Il se remarque aussi par son diamètre imposant et se distingue bien dans le paysage. Malgré sa forme particulière, il est vigoureux.

Ce tilleul, très certainement planté, fait face à l'entrée d'une petite chapelle dédiée à Saint Roch.

Nom Latin: *Tilia cordata*

Age : environ 200 ans

Circonférence à 1.3m : 5.46m

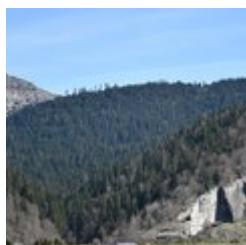
Hauteur : 20m

Crédit : OT Coeur des Pyrénées



🌄 Le col d'Aspin (B)

Le col d'Aspin



🏗️ Marbrerie de l'Espiadet (C)

La marbrière de l'Espiadet fut découverte à l'époque dominée par les Romains. Le marbre servait alors au dallage et à la création de baignoires des thermes et au décor des riches demeures. Il fut aussi utilisé pour la fabrication de sarcophages médiévaux ou d'ex-voto d'autels.

En 1684, le site de l'Espiadet fut déclaré Carrière Royale par Louis XIV permettant aux Marbres de Campan de venir orner les édifices les plus prestigieux que cela soit en France ou dans le Monde.

Crédit : @TPM



🚲 Porte F "BICI D'AQUI" (D)

Porte F des circuits VTT "BICI D'AQUI" VTT-TOURMALET
Parking route du col d'Aspin à Sainte Marie de Campan.

Crédit : @cchb



Eglise Saint-Jean-Baptiste de Campan (E)

Elle date du XVI^e siècle. Son clocher est notable ainsi que son cloître à deux côtés dans la cour.

Crédit : @TPM



Porte E "BICI D'AQUI" (F)

Porte E des circuits VTT "BICI D'AQUI" VTT-TOURMALET
Parking route des cols à Beudéan.

Crédit : @cchb



La centrale hydroélectrique de Campan (G)

La centrale hydroélectrique de Campan.
Visites possibles (se rapprocher du CPIE)



Grottes de Médous (H)

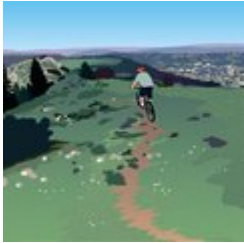
Classées 3^{ème} du monde par F. HERZOG, sont un véritable hommage à la nature, à son travail, à sa beauté.

Les Grottes de Médous sont divisées en deux parties : une galerie inférieure dite « Galerie Sèche » et une supérieure « Galerie des Merveilles » .

La richesse des concrétions, la beauté de la rivière souterraine, la structure de la grotte, l'emplacement exceptionnel de l'entrée jouissant d'un cadre et d'une facilité d'accès unique sont autant d'éléments qui assurent une valeur touristique de tout premier ordre. Tout au long du parcours, on peut découvrir les concrétions les plus diverses : Stalactites, Stalagmites, Excentriques, Colonnes ou Gours et Cascades pétrifiées.

Si Médous est aujourd'hui considéré comme un remarquable site touristique, les lieux ont déjà connu au cours des siècles une notoriété d'un autre ordre. Il fut jusqu'à la fin du XVIII^e siècle un lieu de pèlerinage suite à l'apparition de la Vierge Marie à une petite bergère prénommée Liloye.

Crédit : @TPM



Porte C "BICI D'AQUI" (I)

Porte C des circuits VTT "BICI D'AQUI" VTT-TOURMALET
Square de la sous-préfecture à Bagnères de Bigorre.

Crédit : @cchb