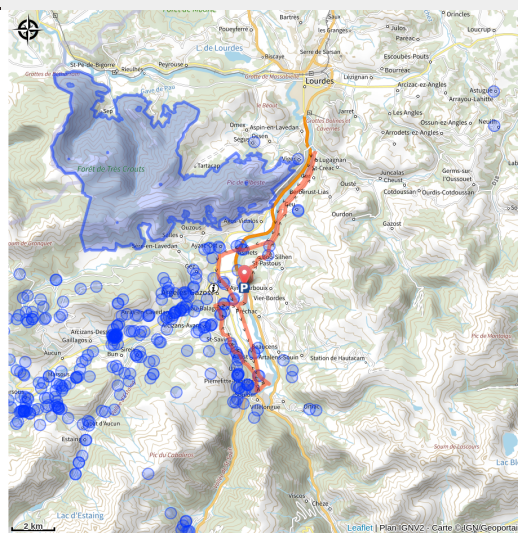


# Parcours n°1 : Petit tour de la vallée du Lavedan

Vallée d'Argelès-Gazost / Hautacam



Sur le pont de Boo-Silhen



## Un des plus sympathiques tours à vélo de découverte de nos vallées.

Un parcours cyclo de découverte qui vous conduira des vallées d'Argelès-Gazost, ou encore appelées du Lavedan, aux portes du Pays de Lourdes. Villages authentiques où surgit tantôt un lavoir, un moulin, une église savamment préservée, berges du gave accueillantes et bucoliques, et bien sûr, sublime panorama sur les montagnes.

Ce parcours est souvent roulé en guise d'échauffement avant de partir vers les grands cols. Vous serez sous le charme du point de vue unique du village de Saint-Savin, l'un des plus beau de nos vallées.

## Infos pratiques

Pratique : Cyclo

Durée : 1 h 30

Longueur : 31.9 km

Dénivelé positif : 328 m

Difficulté : Facile

Type : Boucle

# Itinéraire

**Départ** : Parking du Tilhos, Argelès-Gazost

**Arrivée** : Parking du Tilhos, Argelès-Gazost

**Communes** : 1. Argelès-Gazost

2. Ayros-Arbouix

3. Boô-Silhen

4. Agos-Vidalos

5. Geu

6. Ger

7. Lugagnan

8. Ayzac-Ost

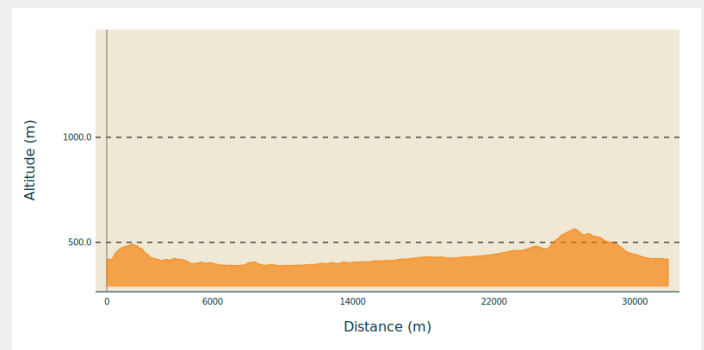
9. Lau-Balagnas

10. Saint-Savin

11. Adast

12. Pierrefitte-Nestalas

## Profil altimétrique



Altitude min 389 m Altitude max 564 m

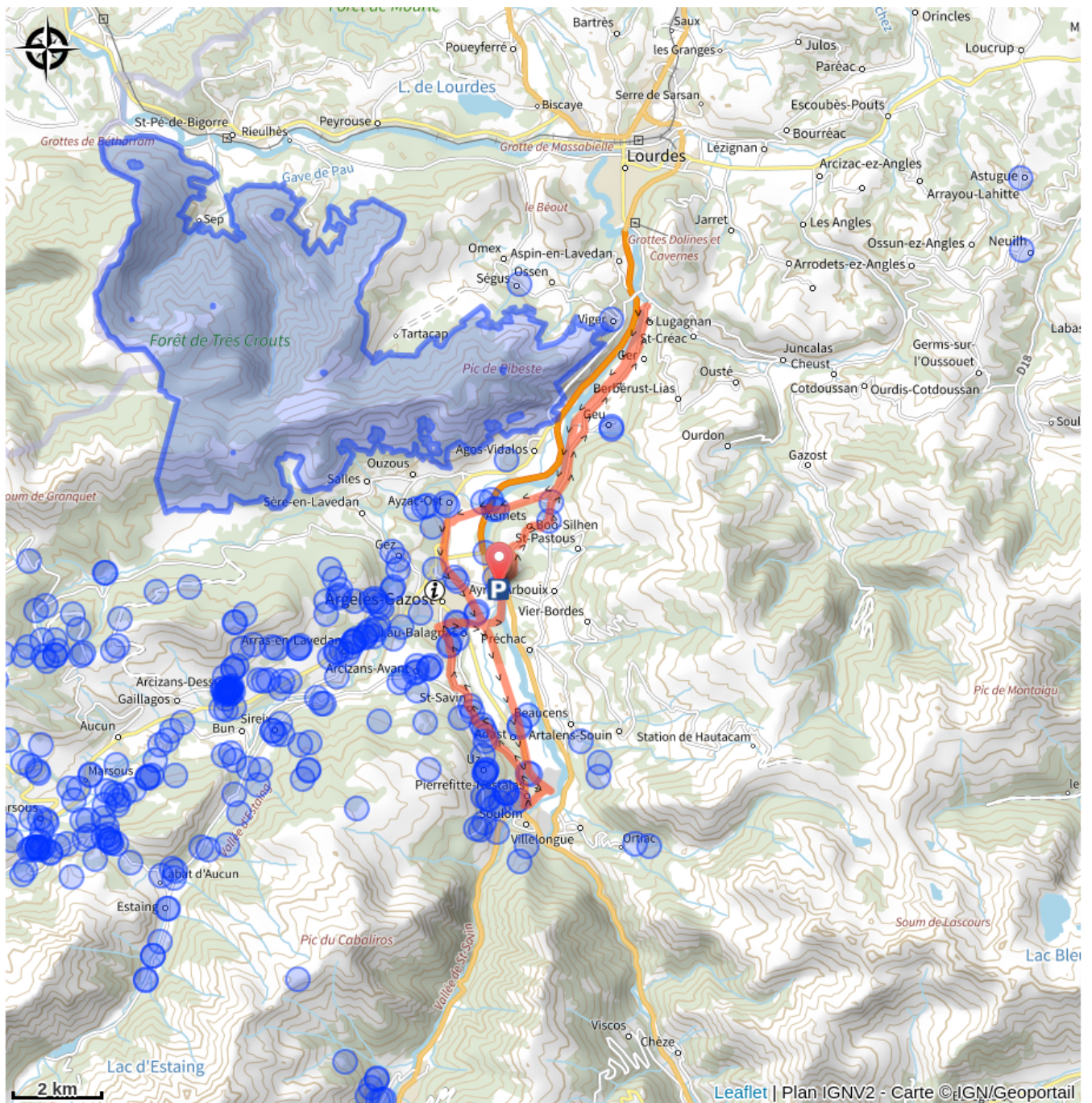
## Départ:

Depuis le parking du Tilhos, prendre la première sortie au rond point, traversez le pont et bifurquez à gauche directement après. Suivre la route jusqu'au village de Silhen où il faudra prendre à droite. Continuer sur la route, traverser le village de Boo-Silhen et aller jusqu'à Lugagnan.

A ce niveau-là, rejoignez la Voie Verte des Gaves, et prendre à gauche, direction Pierrefitte-Nestalas.

A la sortie de la Voie Verte à Pierrefitte, montez en direction de Saint-Savin avant de redescendre et de rejoindre le point de départ.

# Sur votre route...



# Toutes les informations pratiques

## **Recommandations**

### - **Balisage :**

Parcours balisé "cyclo" : tout le long de l'itinéraire, à chaque intersection, retrouvez le balisage "cyclo n°1".

- **Difficulté :** faible dénivelée, malgré quelques courtes montées.

- **Circulation automobile :** l'itinéraire emprunte la voie verte des gaves (interdite aux voitures) et de petites routes à faible circulation.

- **Partage des voies de circulation :** l'itinéraire emprunte en partie la voie verte des gaves, dédiée aux cyclistes, piétons et rollers : respectez les autres usagers et leurs rythmes.

## **Comment venir ?**

### Accès routier

Depuis Lourdes, le parking du Tilhos est accessible en seulement 10 minutes, directement par la voie rapide.

### Parking conseillé

Parking covoiturage du Tilhos, Argelès-Gazost

# Zones de sensibilité environnementale

Le long de votre itinéraire, vous allez traverser des zones de sensibilité liées à la présence d'une espèce ou d'un milieu particulier. Dans ces zones, un comportement adapté permet de contribuer à leur préservation. Pour plus d'informations détaillées, des fiches spécifiques sont accessibles pour chaque zone.

## Réserve naturelle régionale du massif du Pibeste-Aoulhet

Période de sensibilité : Janvier, Février, Mars, Avril, Mai, Juin, Juillet, Août, Septembre, Octobre, Novembre, Décembre

Contact :

Réserve naturelle régionale du Pibeste-Aoulhet  
2bis avenue du Lavedan 65400 Agos-Vidalos

Tél. : 05 62 97 14 55

Mail : [accueil@nr-pibeste-aoulhet.com](mailto:accueil@nr-pibeste-aoulhet.com)  
[www.nr-pibeste-aoulhet.com](http://www.nr-pibeste-aoulhet.com)

Avec plus de 5100 hectares d'espaces protégés, la Réserve naturelle régionale du Pibeste-Aoulhet (RNR) est **la plus vaste de France métropolitaine**. Véritable joyau de biodiversité, elle abrite une variété surprenante de milieux naturels et d'espèces animales et végétales. En observant le ciel, on s'émerveille du vol du percnoptère d'Égypte, du vautour fauve, du gypaète barbu ou encore du milan royal. Sur un sommet, on rencontre un isard, un mouflon, au détour d'une rivière se cachent un desman des Pyrénées, un calotriton...

Les versants de la réserve présentent des **milieux naturels différents** : côté Sud, des grandes prairies et des falaises arides, côté Nord, des vastes forêts sauvages et de la végétation luxuriante à l'ambiance "forêt vierge"... Les richesses de ces paysages émerveilleront les randonneurs attentifs ; les beautés du Pibeste-Aoulhet ne se découvrent qu'à pied grâce à un réseau de près de 100 km de sentiers balisés.

Liberté se conjugue avec responsabilité. La réserve naturelle est un espace naturel non aménagé, ce qui implique de votre part la plus grande prudence. Dans un souci de préservation, **la réserve est soumise à une réglementation que nous vous demandons de respecter : chiens tenus obligatoirement en laisse, interdiction de cueillir des végétaux, d'allumer des feux, bivouac autorisé de 20h à 8h...**

## **i** Lieux de renseignement

### **Office de Tourisme d'Argelès-Gazost**

15 Place de la République, 65400

ARGELES GAZOST

infotourisme@valleesdegavarnie.com

Tel : +33 (0)5 62 97 00 25

<https://www.valleesdegavarnie.com/ete/ma-destination/vallee-d-argeles-gazost>

