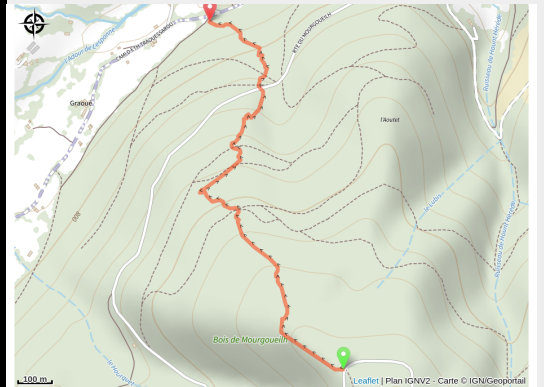


## E11 Mirkwood



No photo



Le célèbre bois de Mirkwood plébiscité  
par tous les riders

Magnifique single dans la descente du bois de  
Mirkwood

### Infos pratiques

---

Pratique : Enduro

---

Durée : 30 min

---

Longueur : 1.7 km

---

Difficulté : Difficile

---

Type : Enduro (Parcours  
descendant)

# Itinéraire

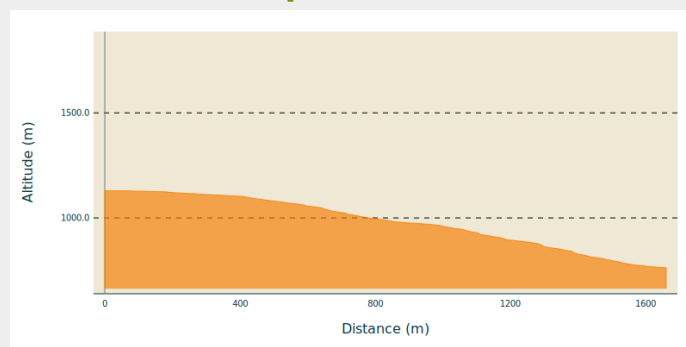
**Départ** : Beaudéan

**Arrivée** : Beaudéan

**Balisage** : ▶ VTT

**Communes** : 1. Campan

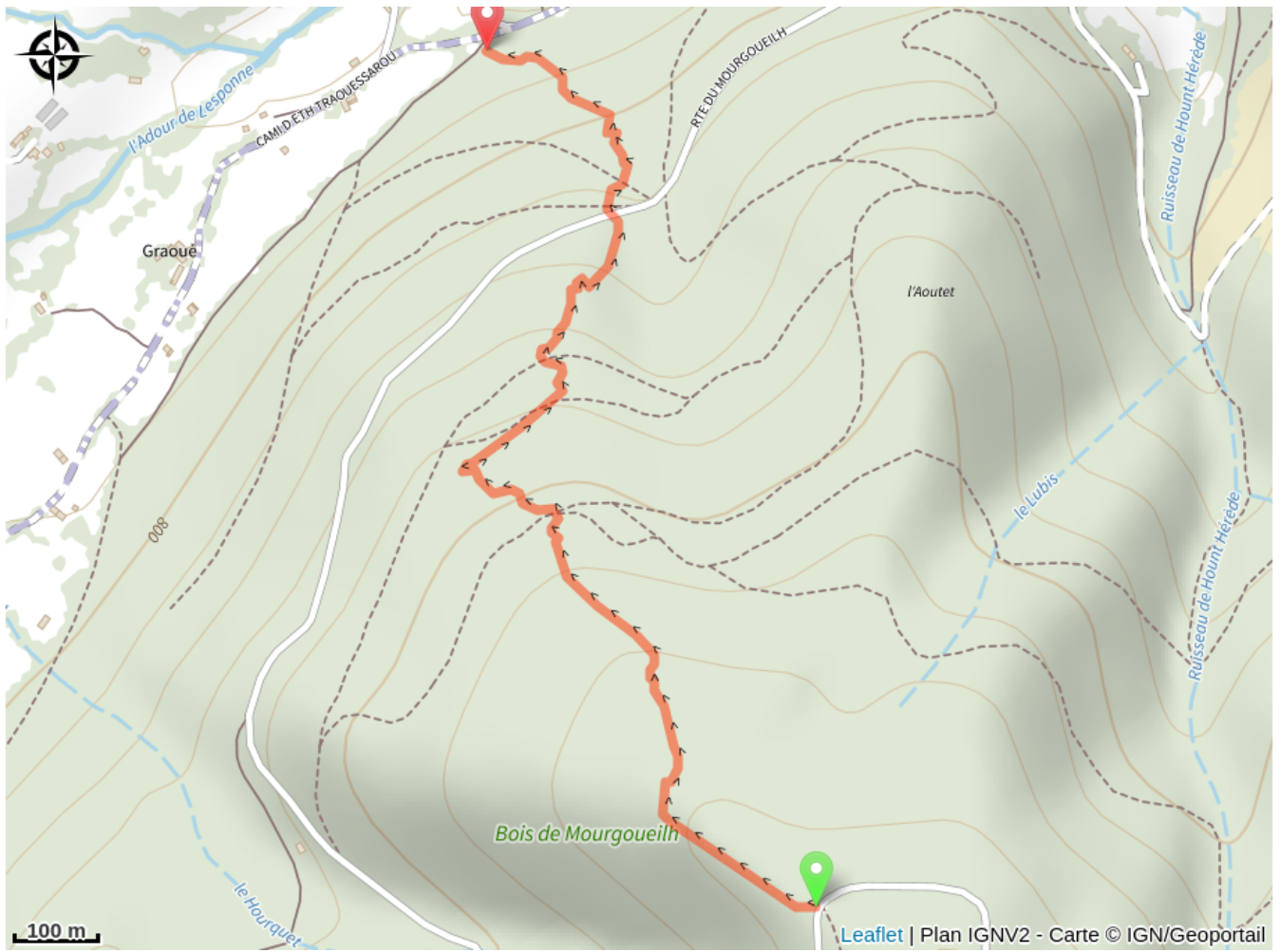
## Profil altimétrique



Altitude min 763 m Altitude max 1130 m

Un petit effort pour se rendre en liaison au départ de la piste pour ensuite un plaisir de pilotage dans les singles de Mirkwood

# Sur votre route...



# Toutes les informations pratiques

## Comment venir ?

Parking conseillé

Parking à côté de l'aire de camping car

## **i** Lieux de renseignement

**Office de Tourisme Tourmalet - Pic du Midi Bagnères-de-Bigorre**  
3, allées Tournefort, 65200 BAGNERES-DE-BIGORRE

[info@tourmaletpicdumidi.fr](mailto:info@tourmaletpicdumidi.fr)

Tel : 05 62 95 50 71

<https://www.tourmaletpicdumidi.fr/>



**Office de Tourisme Tourmalet - Pic du Midi La Mongie**

[info@tourmaletpicdumidi.fr](mailto:info@tourmaletpicdumidi.fr)

Tel : 05 62 95 50 71

[https://www.tourmaletpicdumidi.fr](https://www.tourmaletpicdumidi.fr/)



Accessibilité :

1.