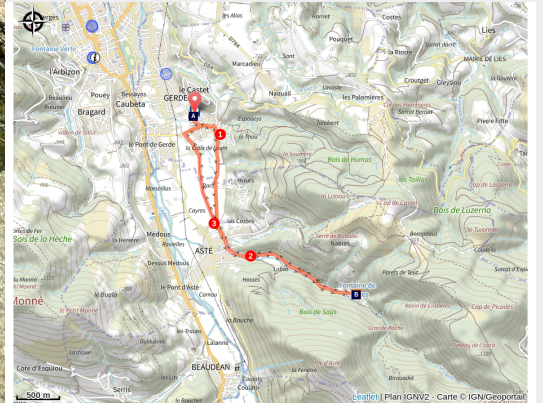


D7 La Fontaine de Crastes



Partez à la découverte facile de cette fontaine miraculeuse au cœur de la forêt

L'ambiance féérique de la forêt menant à la fontaine de Crastes, connue pour ses vertus miraculeuses.

Endroit fraîcheur lors des chaudes journées grâce au ruisseau passant à proximité.

Infos pratiques

Pratique : VTT

Durée : 1 h 15

Longueur : 7.5 km

Dénivelé positif : 138 m

Difficulté : Très Facile

Thèmes : Balade facile, Eaux et rivières, Insolite

Itinéraire

Départ : Gerde

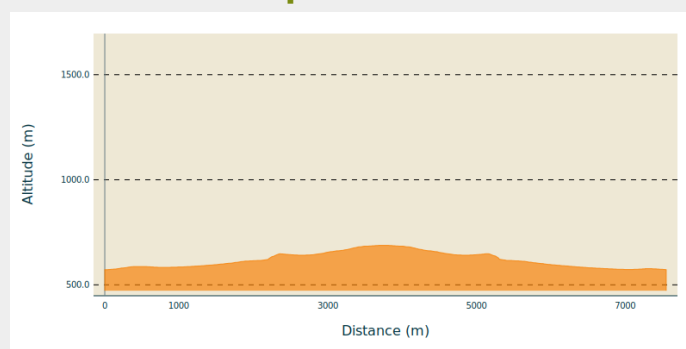
Arrivée : Gerde

Balisage : ▶ VTT

Communes : 1. Gerde

2. Asté

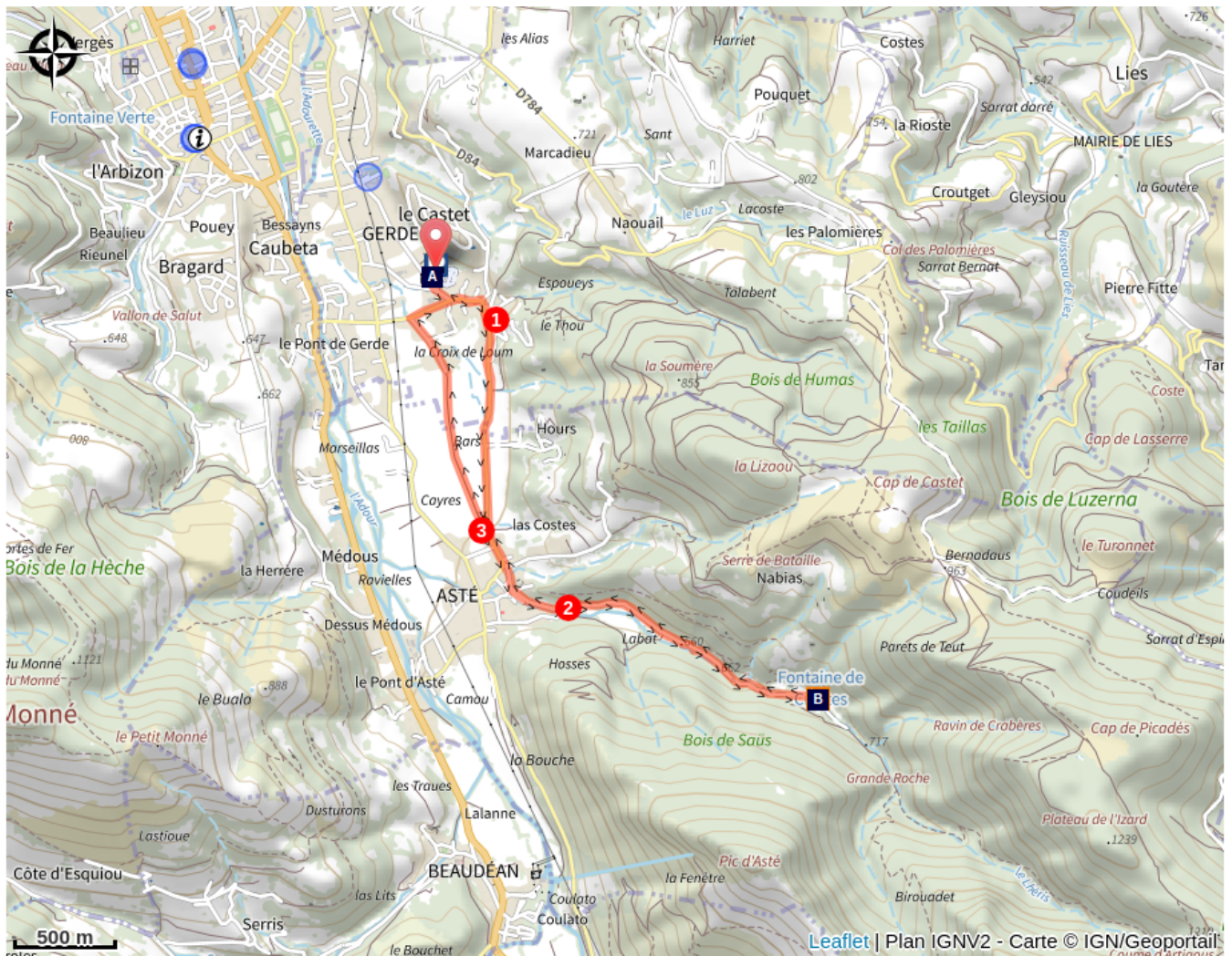
Profil altimétrique



Altitude min 572 m Altitude max 688 m

1. Depuis Gerde suivre les panneaux VTT D7 vers le village d'Asté.
2. Dans Asté poursuivre sur la route jusqu'au départ du chemin menant à la fontaine de Crastes. Pour le retour reprendre le même chemin.
3. Au cimetière d'Asté prendre le large chemin à gauche pour revenir à Gerde

Sur votre route...



 Porte D "BICI D'AQUI" (A)

 Fontaine de Crastes (B)

Toutes les informations pratiques

Comment venir ?

Parking conseillé

Porte D-Parking à côté du cimetière de Gerde

Lieux de renseignement

Office de Tourisme Tourmalet - Pic du Midi Bagnères-de-Bigorre

3, allées Tournefort, 65200 BAGNERES-DE-BIGORRE

info@tourmaletpicdumidi.fr

Tel : 05 62 95 50 71

<https://www.tourmaletpicdumidi.fr/>



Office de Tourisme Tourmalet - Pic du Midi La Mongie

info@tourmaletpicdumidi.fr

Tel : 05 62 95 50 71

https://www.tourmaletpicdumidi.fr



Accessibilité :

1.

Sur votre route...



Porte D "BICI D'AQUI" (A)

Porte D des circuits VTT "BICI D'AQUI" VTT-TOURMALET
Parking à côté du cimetière de Gerde.

Crédit : @cchb



Fontaine de Crastes (B)

Fontaine réputée miraculeuse

..