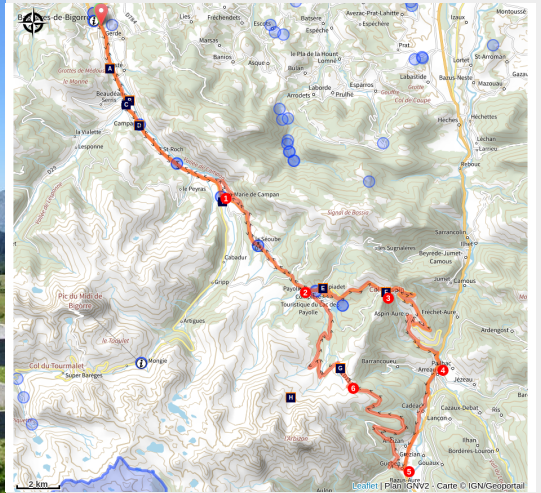


# Aspin/Hourquette circuit 4 FFC



(@TPM)



## Les mythiques cols de la Hourquette d'Ancizan et du Col d'Aspin

Une belle montée vers le Col d'Aspin sur une route qui serpente vers le sommet puis la Hourquette d'Ancizan dans des paysages de pâturages, une superbe descente sur route étroite mais panoramique.

### Infos pratiques

Pratique : Cyclo

Longueur : 79.1 km

Dénivelé positif : 1907 m

Difficulté : Difficile

Thèmes : Cols et Sommets

# Itinéraire

**Départ** : Bagnères de Bigorre

**Arrivée** : Bagnères de Bigorre

**Communes** : 1. Bagnères-de-Bigorre

2. Asté

3. Beaudéan

4. Campan

5. Aspin-Aure

6. Beyrède-Jumet-Camous

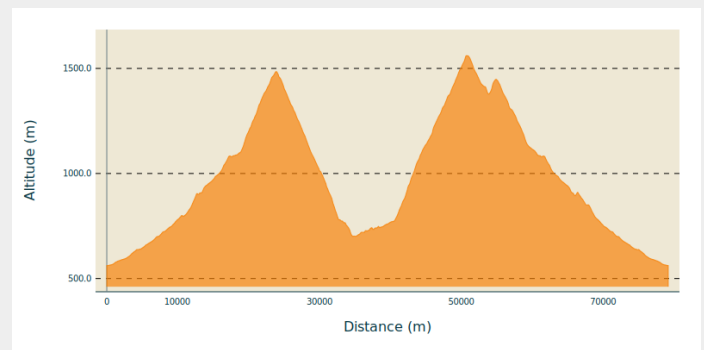
7. Arreau

8. Cadéac

9. Ancizan

10. Guchen

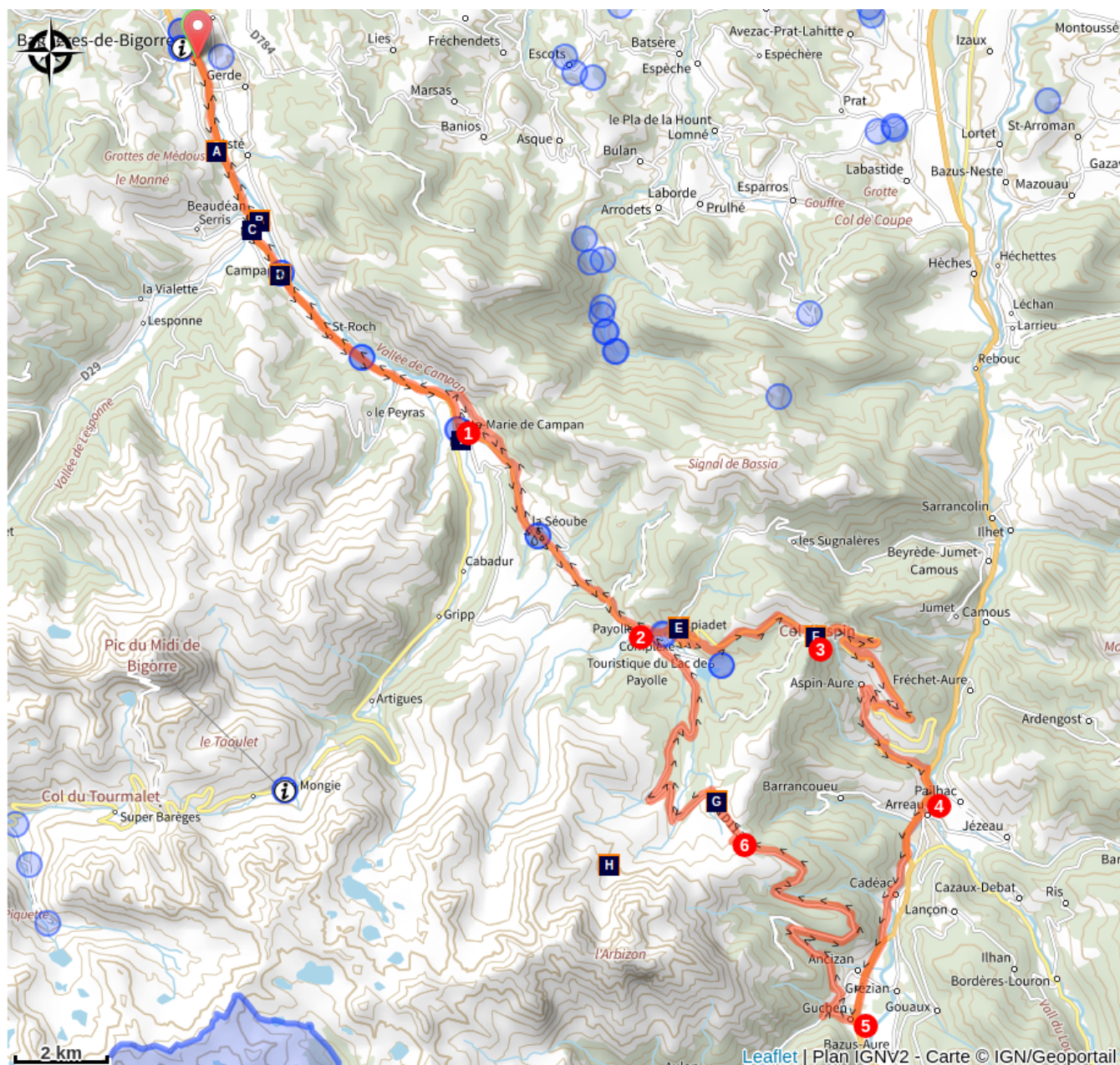
## Profil altimétrique



Altitude min 561 m Altitude max 1561 m

1. Continuer tout droit à Ste-Marie-de-Campan en direction du col d'Aspin
2. Tourner à gauche à l'intersection pour les derniers kilomètres du col d'Aspin
3. COL D'ASPIN : Basculer dans cette belle descente au panorama époustouflant
4. Tourner à droite à Arreau direction Ancizan
5. Prendre à droite dans Guchen direction col de la Hourquette d'Ancizan.
6. Col de la HOURQUETTE D'ANCIZAN, descendre jusqu'à Bagnères de Bigorre

# Sur votre route...




 Grottes de Médous (A)


 Porte E "BICI D'AQUI" (C)

 Marbrerie de l'Espiadet (E)

 La Hourquette d'Ancizan (G)

 Porte F "BICI D'AQUI" (I)

 La centrale hydroélectrique de Campan (B)

 Eglise Saint-Jean-Baptiste de Campan (D)

 Le col d'Aspin (F)

 Le lac d'Arou (H)

# Toutes les informations pratiques

## Comment venir ?

Parking conseillé

Parking de la sous-préfecture de Bagnères de Bigorre

## Lieux de renseignement

### Office de Tourisme Tourmalet - Pic du Midi Bagnères-de-Bigorre

3, allées Tournefort, 65200 BAGNERES-DE-BIGORRE

[info@tourmaletpicdumidi.fr](mailto:info@tourmaletpicdumidi.fr)

Tel : 05 62 95 50 71

<https://www.tourmaletpicdumidi.fr/>



### Office de Tourisme Tourmalet - Pic du Midi La Mongie

[info@tourmaletpicdumidi.fr](mailto:info@tourmaletpicdumidi.fr)

Tel : 05 62 95 50 71

[https://www.tourmaletpicdumidi.fr](https://www.tourmaletpicdumidi.fr/)



Accessibilité :

1.

# Sur votre route...

---



## Grottes de Médous (A)

Classées 3ème du monde par F. HERZOG, sont un véritable hommage à la nature, à son travail, à sa beauté.

Les Grottes de Médous sont divisées en deux parties : une galerie inférieure dite « Galerie Sèche » et une supérieure « Galerie des Merveilles» .

La richesse des concrétions, la beauté de la rivière souterraine, la structure de la grotte, l'emplacement exceptionnel de l'entrée jouissant d'un cadre et d'une facilité d'accès unique sont autant d'éléments qui assurent une valeur touristique de tout premier ordre. Tout au long du parcours, on peut découvrir les concrétions les plus diverses : Stalactites, Stalagmites, Excentriques, Colonnes ou Gours et Cascades pétrifiées.

Si Médous est aujourd'hui considéré comme un remarquable site touristique, les lieux ont déjà connu au cours des siècles une notoriété d'un autre ordre. Il fut jusqu'à la fin du XVIII siècle un lieu de pèlerinage suite à l'apparition de la Vierge Marie à une petite bergère prénommée Liloye.

Crédit : @TPM

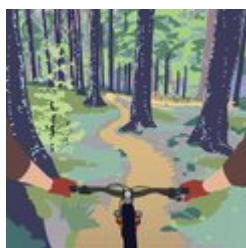
---



## La centrale hydroélectrique de Campan (B)

La centrale hydroélectrique de Campan.  
Visites possibles (se rapprocher du CPIE)

---



## Porte E "BICI D'AQUI" (C)

Porte E des circuits VTT "BICI D'AQUI" VTT-TOURMALET  
Parking route des cols à Beudéan.

Crédit : @cchb

---



## Eglise Saint-Jean-Baptiste de Campan (D)

Elle date du XVIe siècle. Son clocher est notable ainsi que son cloître à deux côtés dans la cour.

Crédit : @TPM



## Marbrerie de l'Espiadet (E)

La marbrière de l'Espiadet fut découverte à l'époque dominée par les Romains. Le marbre servait alors au dallage et à la création de baignoires des thermes et au décor des riches demeures. Il fut aussi utilisé pour la fabrication de sarcophages médiévaux ou d'ex-voto d'autels.

En 1684, le site de l'Espiadet fut déclaré Carrière Royale par Louis XIV permettant aux Marbres de Campan de venir orner les édifices les plus prestigieux que cela soit en France ou dans le Monde.

Crédit : @TPM



## Le col d'Aspin (F)

Le col d'Aspin



## La Hourquette d'Ancizan (G)

La Hourquette d'Ancizan



## Le lac d'Arou (H)

Le lac d'Arou



## Porte F "BICI D'AQUI" (I)

Porte F des circuits VTT "BICI D'AQUI" VTT-TOURMALET  
Parking route du col d'Aspin à Sainte Marie de Campan.

Crédit : @cchb