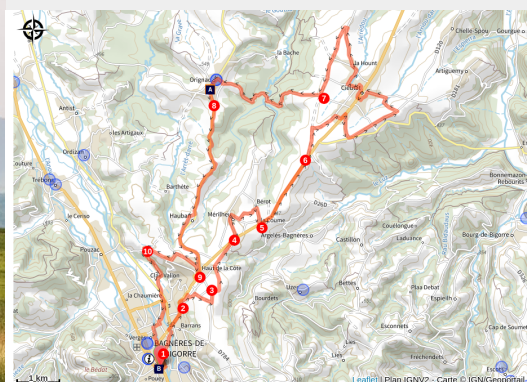


G2 Les villages des coteaux en gravel



(©ElouenRolland)



Circuit bleu les coteaux en gravel

Si quelques passages sont un peu ardues depuis Bagnères pour gagner le Haut de la Côte, Mérilheu puis Cieutat, vous serez ensuite récompensés par des vues magnifiques et imprenables sur les Pyrénées lors de la traversée du village d'Orignac, son église Saint-Martin à l'étonnant clocher à 5 clochetons. A la sortie du village en poursuivant le circuit vers Hauban, vous passerez près de l'ancienne mine de lignite où ont été découverts les restes d'éléphants antiques, rhinocéros laineux et autres mammifères antérieurs au mammouth ! Après être passé non loin du golf de Bigorre, la fin du circuit en descente emprunte le chemin du levant sur la commune de Pouzac pour

Infos pratiques

Pratique : Gravel

Durée : 3 h

Longueur : 33.0 km

Dénivelé positif : 598 m

Difficulté : Facile

Type : Boucle

Thèmes : Point de vue et paysages

revenir à Bagnères en bord d'Adour par la voie verte.

Itinéraire

Départ : Square Tutzing à Bagnères de Bigorre

Arrivée : Square Tutzing à Bagnères de Bigorre

Balisage : 🚶 Gravel

Communes : 1. Bagnères-de-Bigorre

2. Mérilheu

3. Argelès-Bagnères

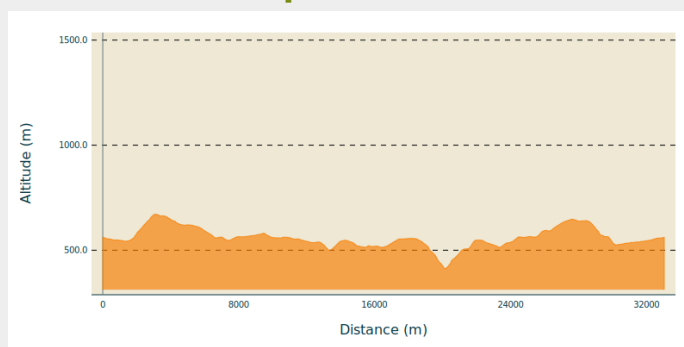
4. Cieutat

5. Orignac

6. Hauban

7. Pouzac

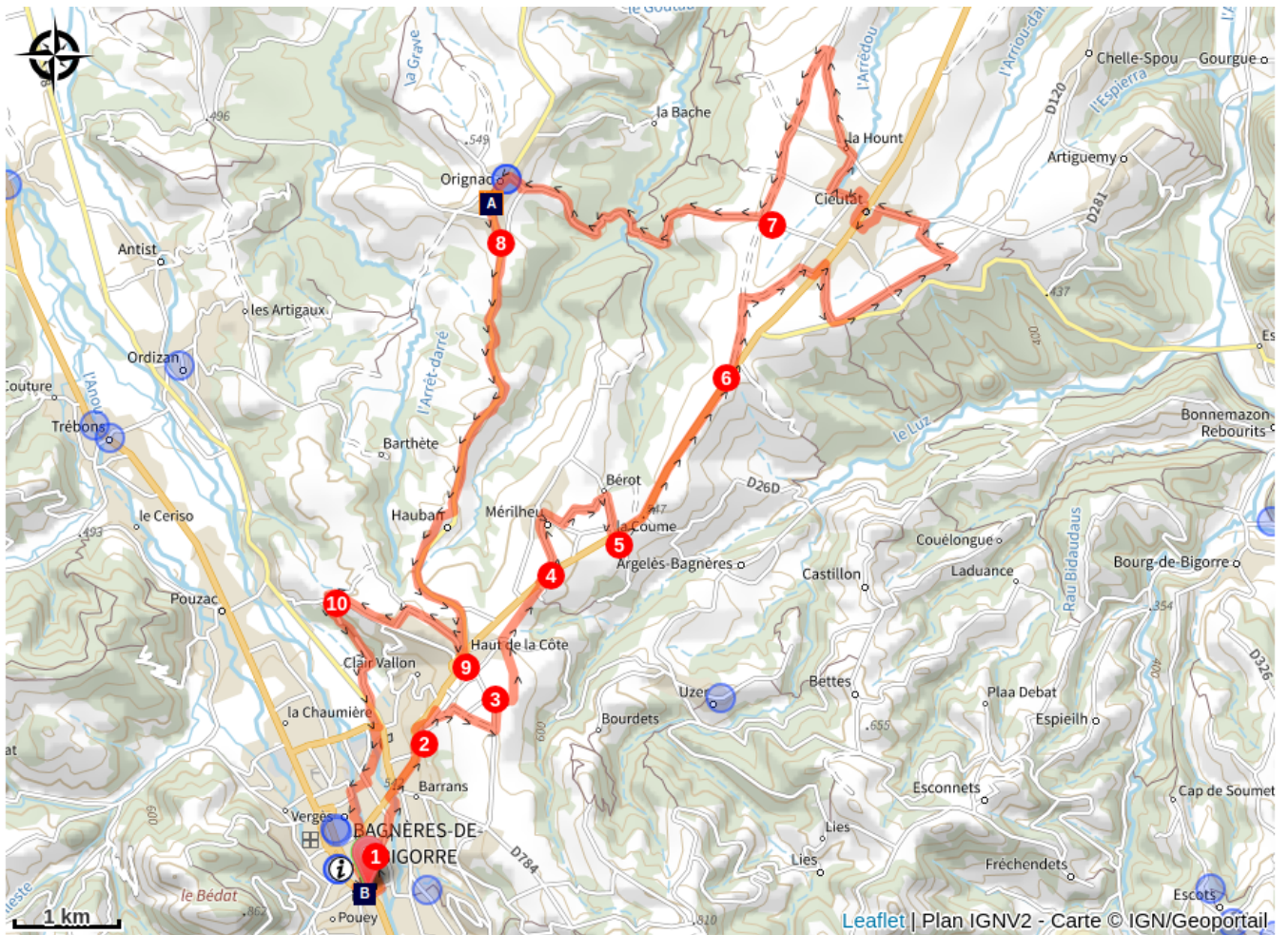
Profil altimétrique



Altitude min 412 m Altitude max 671 m

1. Devant le square Tutzing, prendre tout droit au rond point et descendre les quais de l'Adour puis tourner à droite et emprunter le pont en suivant l'avenue du Groupe Bernard.
2. Durant l'ascension de la côte de Toulouse prendre à droite puis encore à droite une piste jusqu'à rejoindre la route des Palomières.
3. Tourner à droite et suivre balisage jusqu'à retomber sur la D938.
4. Prendre à gauche pour vous diriger vers Mérilheu.
5. Récupérer la D938 direction Cieutat
6. Prendre la piste de gauche pour effectuer une boucle dans le village de Cieutat.
7. Tourner à droite sur la D120 jusqu'à Orignac.
8. Prendre la direction Hauban à la sortie sud du village d'Orignac.
9. A l'intersection du Haut de la Côte, tourner à droite jusqu'au quartier de la Serre Devant.
10. Prendre la piste de gauche qui descend vers Bagnères de Bigorre puis revenir au point de départ.

Sur votre route...



 Eglise d'Orignac (A)

 Porte C "BICI D'AQUI" (B)

Toutes les informations pratiques

Comment venir ?

Parking conseillé

Autour du square Tutzing à Bagnères de Bigorre

Lieux de renseignement

Office de Tourisme Tourmalet - Pic du Midi Bagnères-de-Bigorre

3, allées Tournefort, 65200 BAGNERES-DE-BIGORRE

info@tourmaletpicdumidi.fr

Tel : 05 62 95 50 71

<https://www.tourmaletpicdumidi.fr/>



Office de Tourisme Tourmalet - Pic du Midi La Mongie

info@tourmaletpicdumidi.fr

Tel : 05 62 95 50 71

https://www.tourmaletpicdumidi.fr



Accessibilité :

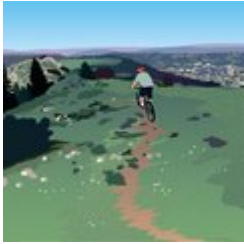
1.

Sur votre route...



Eglise d'Orignac (A)

Crédit : ©ElouenRolland



Porte C "BICI D'AQUI" (B)

Porte C des circuits VTT "BICI D'AQUI" VTT-TOURMALET
Square de la sous-préfecture à Bagnères de Bigorre.

Crédit : @cchb