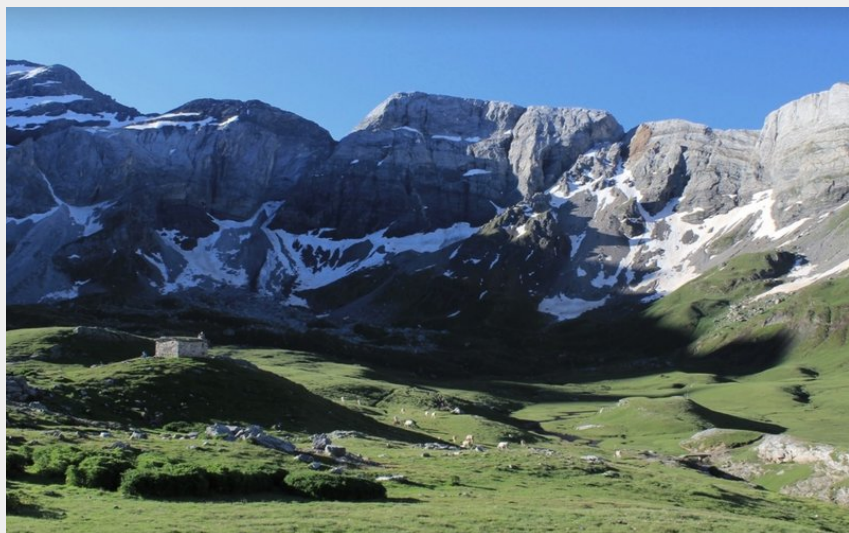
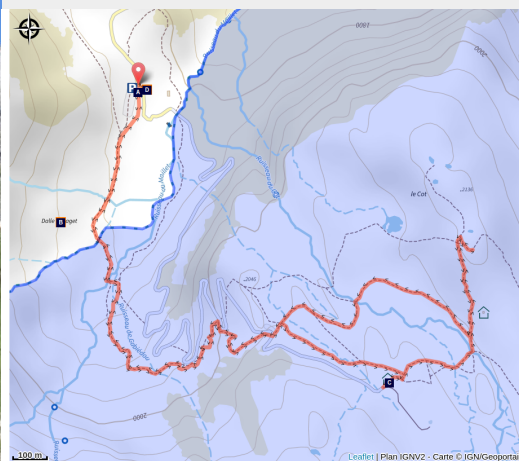


Le cirque de Troumouse - depuis le Maillet

Gavarnie-Gèdre



Le cirque de Troumouse ((c) Julien Liron)



C'est le parcours de niveau de difficulté intermédiaire pour découvrir le cirque de Troumouse.

Depuis le plateau de Maillet l'itinéraire serpente au creux d'un joli petit cirque avant d'entamer une ascension plus soutenue et gagner le cœur du grand cirque de Troumouse.

Variante facile :

Une alternative à la montée à pied depuis le Maillet peut s'envisager en empruntant le **petit train de Troumouse**.

En service de juin à septembre il achemine les promeneurs du Plateau du Maillet jusqu'à l'entrée du cirque, épargnant ainsi quelques 300m de dénivelés.

> Informations détaillées un peu plus bas.

Infos pratiques

Pratique : A Pied

Durée : 2 h 45

Longueur : 6.1 km

Dénivelé positif : 314 m

Difficulté : Moyen

Type : Aller-retour

Thèmes : Faune, Géologie, Point de vue et paysages

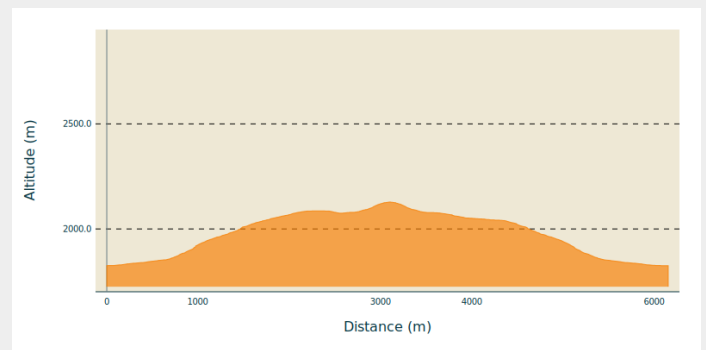
Itinéraire

Départ : Plateau du Maillet

Arrivée : Plateau du Maillet

Communes : 1. Gavarnie-Gèdre

Profil altimétrique



Altitude min 1825 m Altitude max 2128 m

Depuis le plateau de Maillet, le parcours effectué peut être plus ou moins long selon l'endroit jusqu'où vous pousserez.

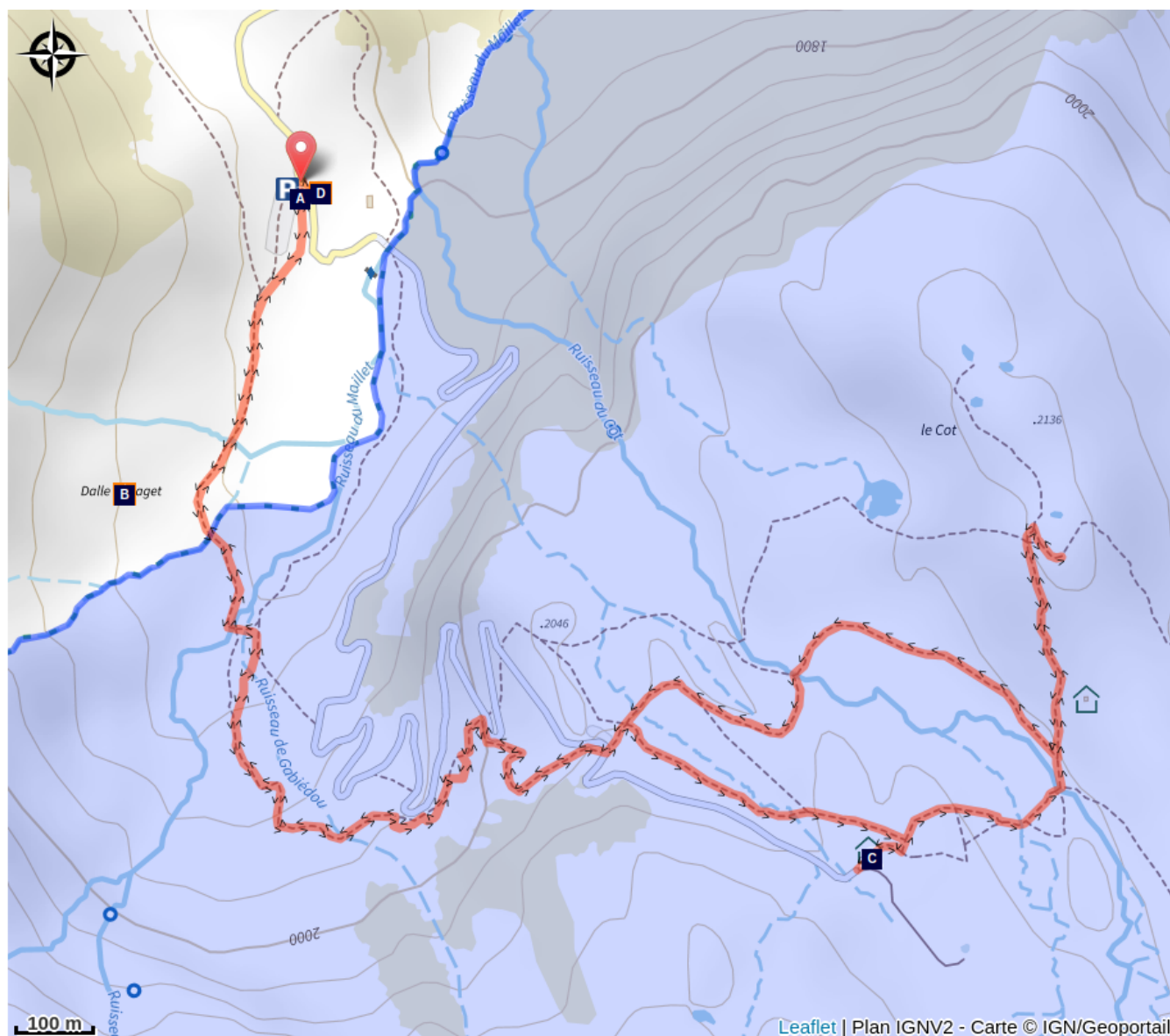
Les indications de temps et de dénivelés le sont ici pour l'itinéraire classique jusqu'à l'entrée du cirque de Troumouse (arrivée du petit train d'où la vue du cirque est très belle) et jusqu'au panorama encore plus vaste **depuis la vierge de Troumouse**.

Voici quelques options complémentaires si vous souhaitez approfondir votre découverte du cirque de Troumouse :

- **De l'arrivée du petit train de Troumouse jusqu'aux lacs des Aires** (souvent à sec l'été) : 1h A/R / 100m dénivelés.

- **De l'arrivée du petit train de Troumouse jusqu'à la cabane des Aires** : 2h A/R / 130m dénivelés.

Sur votre route...



Petit train de Troumouse (zone de départ) (A)

 La dalle "Paget" (B)

Petit train de Troumouse (terminus) (C)

 Auberge du Maillet (D)

Toutes les informations pratiques

Recommandations

> **Parc national des Pyrénées :**

L'itinéraire se trouve en zone-cœur du Parc national des Pyrénées : **les chiens y sont interdits.**

> **Petit train de Troumouse :**

De début juin à fin septembre, la montée (ou la descente) entre le plateau du Maillet et le cirque de Troumouse peut également se faire à l'aide du petit train de Troumouse.

Départ du train : parking du plateau du Maillet.

Arrivée du train : cœur du cirque de Troumouse.

Modalités : un départ toute les heures en moyenne. Pas de réservation possible. Règlement sur place (attention pas de CB).

> [Informations sur les horaires et tarifs.](#)

> **Période conseillée :**

En général de début juin à début novembre.

Accès vivement déconseillé en période hivernale et jusque tard dans le printemps (zone avalancheuse, ponts de neige...).

- Les avalanches peuvent entraver jusque tard dans le printemps le chemin entre le Maillet et Troumouse, rendant délicat l'accès au cirque.

- La passerelle piétonne située en amont du Maillet sur le chemin d'accès au cirque est démontée chaque automne à cause du risque avalancheux et réinstallée généralement autour de la fin mai (date variable selon enneigement).

- Noter que la route d'accès au plateau du Maillet est fermée à la circulation en hiver et jusqu'au milieu du printemps.

> **Difficultés :**

Aucune en l'absence de neige. Mais attention les pentes sont tout de même raides. Bonnes chaussures recommandées.

> **Zone pastorale :**

En saison estivale, les troupeaux de vaches et brebis sont nombreux au cœur du cirque. Pour la quiétude des animaux et votre sécurité, n'approchez pas le bétail.

> **Auberge du Maillet :**

Située au départ, sur le plateau du Maillet.

Hébergement (chambres et dortoirs) et restauration (bar-restaurant), ouvert généralement de mi-mai à début octobre.

Tél. : 05 62 92 48 97

> [Site internet](#)

Comment venir ?

Transports

> **Pas de transports publics** pour atteindre le parking du plateau du Maillet.

> **Petit train de Troumouse** : de juin à septembre, un petit train touristique peut monter les promeneurs du plateau du Maillet jusqu'au coeur du cirque de Troumouse.

Parking conseillé

Plateau du Maillet

Zones de sensibilité environnementale

Le long de votre itinéraire, vous allez traverser des zones de sensibilité liées à la présence d'une espèce ou d'un milieu particulier. Dans ces zones, un comportement adapté permet de contribuer à leur préservation. Pour plus d'informations détaillées, des fiches spécifiques sont accessibles pour chaque zone.

Coeur du Parc national des Pyrénées

Période de sensibilité : Janvier, Février, Mars, Avril, Mai, Juin, Juillet, Août, Septembre, Octobre, Novembre, Décembre

Contact : Parc national des Pyrénées : [Contact](#)

Un Parc national est un territoire reconnu comme exceptionnel par la richesse de sa biodiversité, la qualité de ses paysages et de son patrimoine culturel.

Le **cœur du Parc** est une zone bénéficiant d'un statut de protection réglementaire : [Réglementation du Parc national des Pyrénées](#)

Le [décret](#) instaure une réglementation spécifique de la zone cœur ; **la plupart des activités humaines qui pourraient nuire à la conservation des patrimoines y sont ainsi soumises à autorisation ou interdites.**

Les activités de nature peuvent être :

- autorisées (si elles ne nécessitent pas des aménagements spécifiques ou ne se pratiquent pas sur des zones sensibles) : randonnée pédestre, randonnée à ski ou en raquette, escalade, spéléologie ...
- soumises à autorisation afin de limiter les aménagements ou les dérangements : survols à moins de 1000 mètre, équipement de voies d'escalade ...
- interdites : chasse, feu, chien, vélo ...

Au-delà de la réglementation, le Parc national des Pyrénées souhaite définir en concertation avec les acteurs locaux des règles de bonne pratique pour la conciliation des activités et de la protection des patrimoines.

La zone cœur est délimitée par une signalétique de carrés sur lesquels figure une tête d'Isard rouge sur fond blanc. A noter que la direction des cornes indique la zone cœur.

Lieux de renseignement

Office de Tourisme de Gèdre

Place de la Bergère, 65120 GEDRE

infotourisme@valleesdegavarnie.com

Tel : +33 (0)5 62 92 48 05

<https://www.valleesdegavarnie.com/ete/ma-destination/gavarnie-gedre>



Sur votre route...



Petit train de Troumouse (zone de départ) (A)

Depuis le plateau du Maillet, il existe également une alternative pour rejoindre Troumouse en empruntant un petit train et ainsi rejoindre le cirque de Troumouse sans effort.

Une visite commentée agrémente les 3,3 km de trajet qui débouche à 2 100 m d'altitude, à la zone d'arrivée du train, en plein cœur dans un paysage naturel incroyable.

ATTENTION : Pas de règlement en carte bancaire.
Pas de réservation pour l'accès au petit train.

Infos pratiques : [Horaires, tarifs et informations sur le train.](#)

Pourquoi un train à Troumouse ?

Il y a encore quelques années, la route d'accès au Maillet était prolongée jusqu'au cœur du cirque de Troumouse et ouverte à la circulation automobile.

Le parking en cœur de cirque n'était pas des plus esthétiques dans ce cadre grandiose.

Afin de préserver ces paysages, il a été décidé une fermeture de la partie haute de la route et un recul des stationnements au niveau du plateau du Maillet.

Toutefois, pour contrebalancer la fermeture de la route, il semblait important de maintenir un accès facilité pour le grand public, notamment les personnes ayant de difficultés de déplacement. La solution du Petit train s'est avérée la plus facile et la plus évidente à mettre œuvre au regard des contraintes et de la configuration des lieux.

Crédit : (c) Manon Vallin



La dalle "Paget" (B)

La dalle "Paget" fut érigée sur le plateau du Maillet (à 1848m d'altitude) en mémoire d'Henri Paget (1812-1874). Ce guide de haute-montagne originaire du hameau voisin de Héas a guidé et accompagné les plus grands noms du Pyrénéisme dans leurs exploits : Henri Russel, Franz Schrader, Alphonse Lequeutre ou encore Charles Packe. C'est d'ailleurs ce dernier qui fera graver cette dalle et son épitaphe en son honneur.



Petit train de Troumouse (terminus) (C)

Zone d'arrivée du train de Troumouse et de départ pour les trajets retour vers le plateau Maillet.

En période de fonctionnement de petit train (juin-septembre), des WC publics et un abri sont à disposition sur cette zone.



Auberge du Maillet (D)

Auberge du Maillet

(1820 m d'altitude - 32 places)

Hébergement (chambres et dortoirs) et bar-restauration.
Ouverte généralement de mi-mai à début octobre.

Tél. : 05 62 92 48 97

> [Site web](#)