

Circuit Lac Bleu - Lac d'Ourec

Vallée d'Argelès-Gazost / Hautacam



Lac bleu (OTTPM)



Lac de haute montagne, alpage, décors
à couper le souffle

Rejoindre les lacs de hautes montagnes.

Infos pratiques

Pratique : Trail

Durée : 3 h 30

Longueur : 14.7 km

Dénivelé positif : 1153 m

Difficulté : Très difficile

Type : Boucle

Thèmes : Eaux, lacs et cascades

Itinéraire

Départ : Le Chiroulet

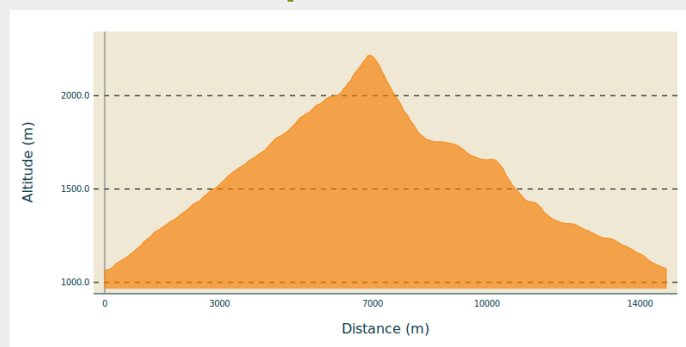
Arrivée : Le Chiroulet

Balisage :  PR

Communes : 1. Bagnères-de-Bigorre

2. Beaucens

Profil altimétrique

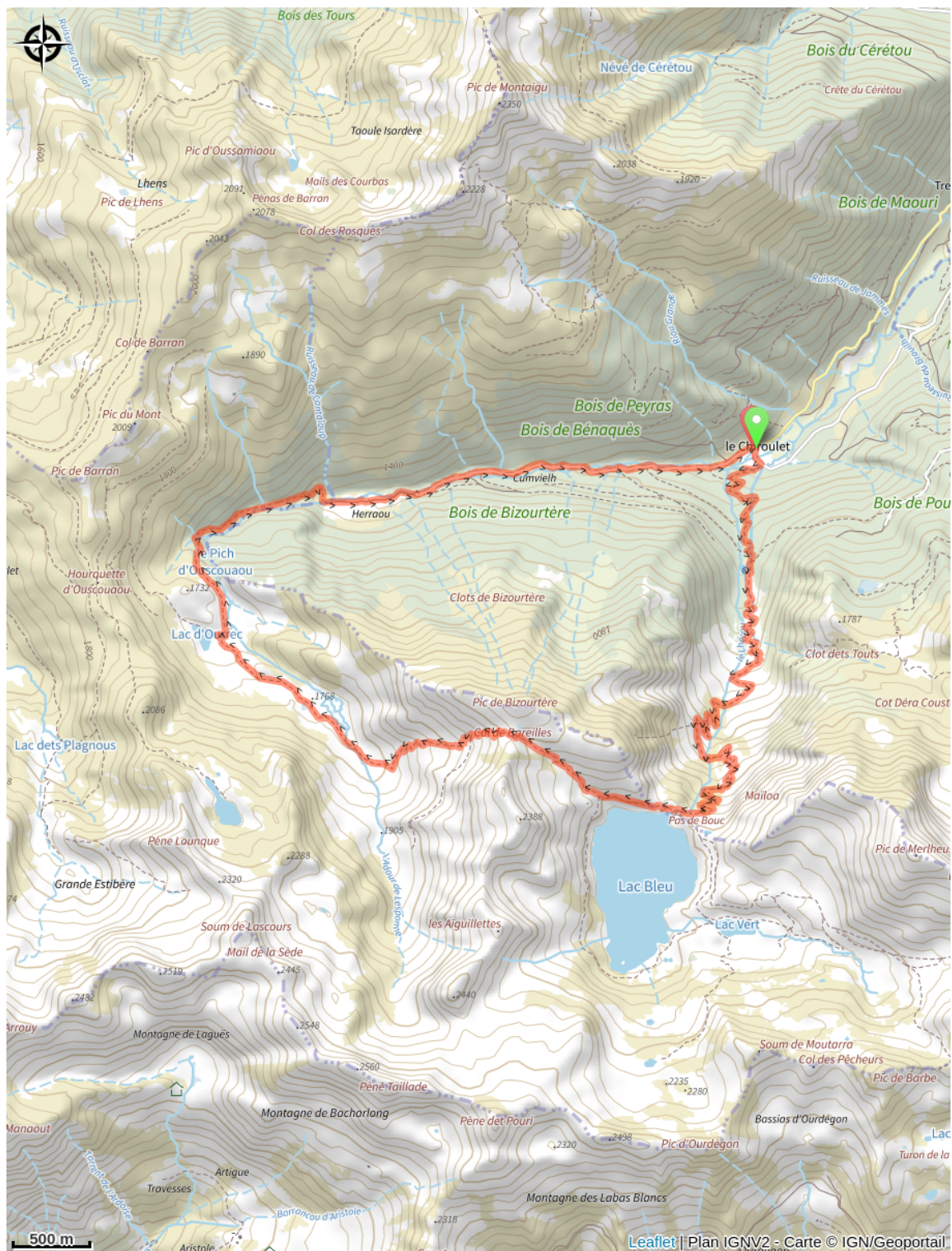


Altitude min 1066 m Altitude max 2216 m

Au départ du Chiroulet vous allez partir sur l'itinéraire de randonnée du Lac Bleu.

Suivez les panneaux puis le marquage PR jaune que l'on retrouve.

Sur votre route...



Toutes les informations pratiques

i Zone pastorale

Cet itinéraire se situe dans une zone pastorale. Vous êtes donc sur le territoire des troupeaux de vaches et de brebis, et pas l'inverse. Pour rappel, vous devez garder vos distances avec les troupeaux et votre chien doit être tenu en laisse. Une signalétique rappelle la conduite à tenir dans ces zones.

Comment venir ?

Accès routier

Direction Lesponne après Bagnères de Bigorre.

Rejoindre le fond de la vallée, qui est un cul de sac.

Parking conseillé

Chiroulet

i Lieux de renseignement

Office de Tourisme Tourmalet - Pic du Midi Bagnères-de-Bigorre

3, allées Tournefort, 65200 BAGNERES-DE-BIGORRE

info@tourmaletpicdumidi.fr

Tel : 05 62 95 50 71

<https://www.tourmaletpicdumidi.fr/>

