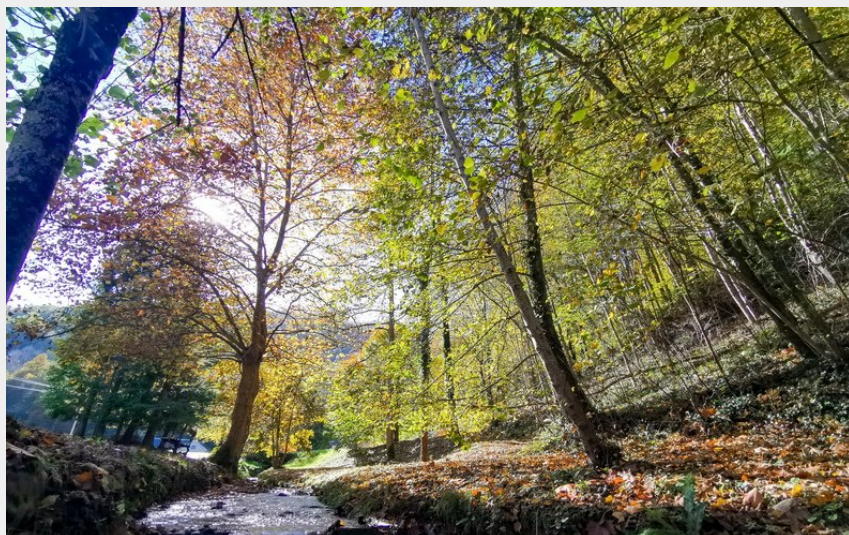
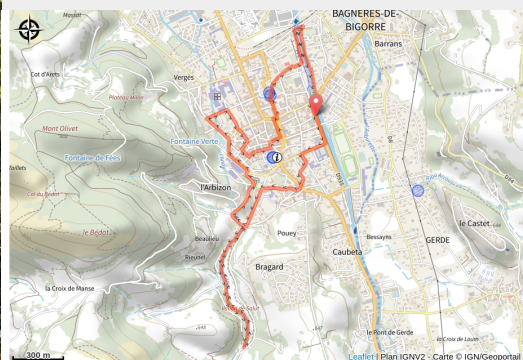


Bagnères de Bigorre au grès de l'Adour



(@TPM)



Sans cette incroyable ressource en eau, Bagnères aurait sans doute connu un tout autre destin.

L'eau... quelque soit l'endroit où vous posez le regard, elle rappelle son omniprésence, preuve s'il en est de la longue histoire qui relie cette cité à ce précieux liquide. Ses qualités thermales, reconnues depuis longtemps, ont largement participé à la renommée de la ville depuis près de quatre siècles... Mais c'est sans compter les autres facettes de cette histoire qui donnent le visage d'aujourd'hui à Bagnères : notamment le marbre, transformé près de l'Adour en pièce de choix pour habiller les façades...

Infos pratiques

Pratique : A Pied

Durée : 2 h 30

Longueur : 6.2 km

Dénivelé positif : 96 m

Difficulté : Facile

Type : Boucle

Thèmes : Balade facile, Eaux et rivières

Itinéraire

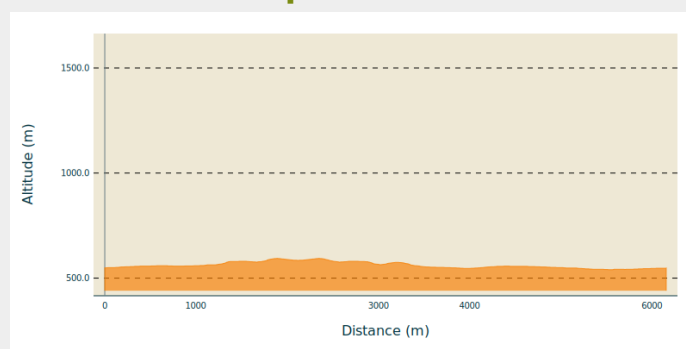
Départ : Quais de l'Adour

Arrivée : Quais de l'Adour

Balisage : 🚶 itinéraire

Communes : 1. Bagnères-de-Bigorre

Profil altimétrique

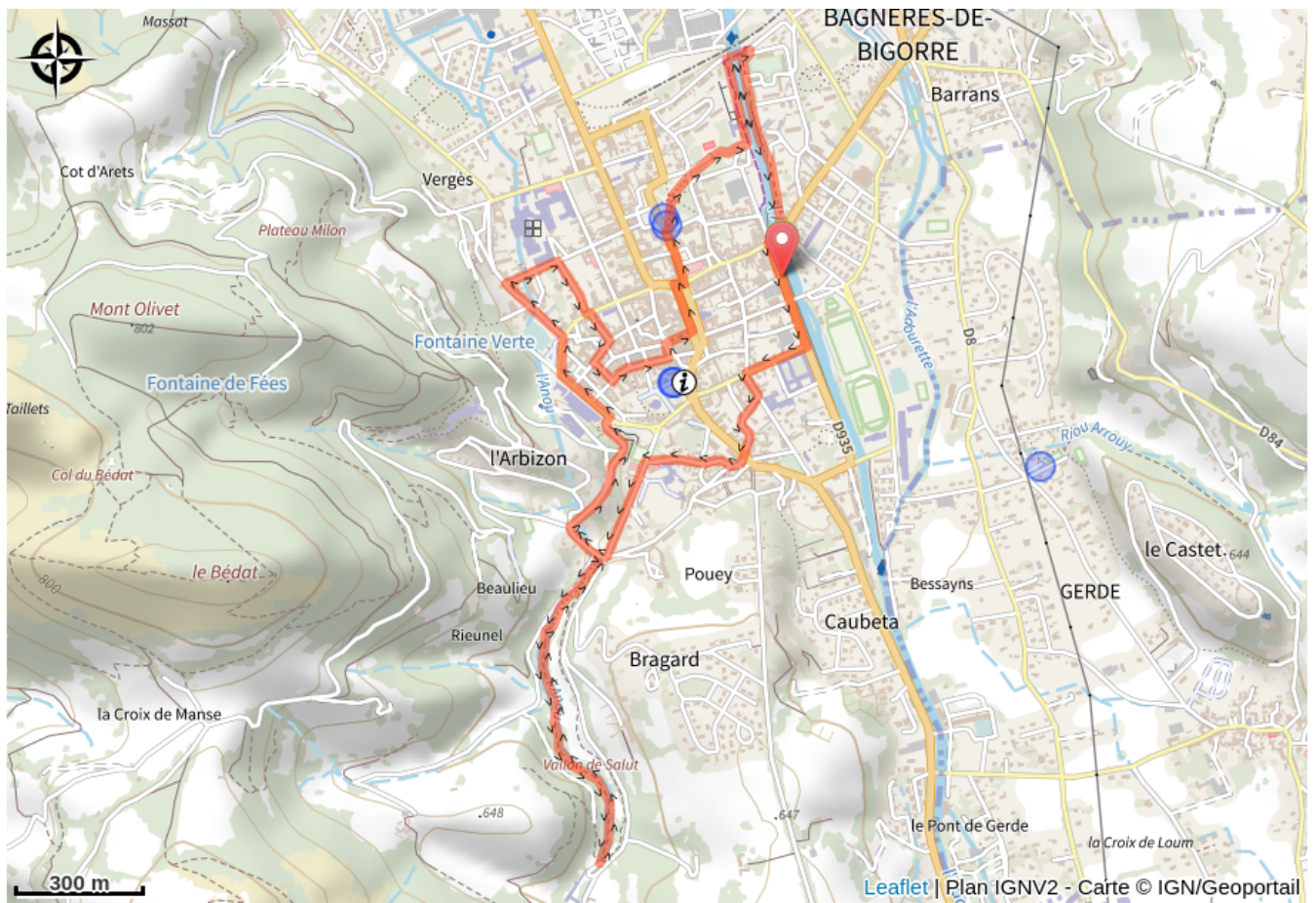


Altitude min 540 m Altitude max 594 m

Description dans le topo-guide "Au grès de l'Adour : 12 promenades dans les villages du Haut Adour".

Disponible à l'achat à l'Office de Tourisme Tourmalet-Pic du Midi.

Sur votre route...



Toutes les informations pratiques

i Chien autorisé

Sur cet itinéraire, les chiens sont autorisés mais doivent être tenus en laisse.

Comment venir ?

Parking conseillé

Parking des allées Jean Jaurès

i Lieux de renseignement

Office de Tourisme Tourmalet - Pic du Midi Bagnères-de-Bigorre
3, allées Tournefort, 65200 BAGNERES-DE-BIGORRE

info@tourmaletpicdumidi.fr

Tel : 05 62 95 50 71

<https://www.tourmaletpicdumidi.fr/>



Office de Tourisme Tourmalet - Pic du Midi La Mongie

info@tourmaletpicdumidi.fr

Tel : 05 62 95 50 71

https://www.tourmaletpicdumidi.fr



Accessibilité :

1.